

6.B.17 3 pokoje | 66.56 m²

jaskowadolina@cordiahomes.com

VILLA JAŚKOWA DOLINA

by **CORDIA**

budynek nr **6B**
mieszkanie nr **17**
piętro **2**
liczba pokoi **3**

ZESTAWIENIE POWIERZCHNI

SALON Z ANEKSEM	24.62 m ²
POKÓJ	10.54 m ²
POKÓJ	12.55 m ²
TOALETA	2.20 m ²
ŁAZIENKA	4.60 m ²
HOL	10.02 m ²

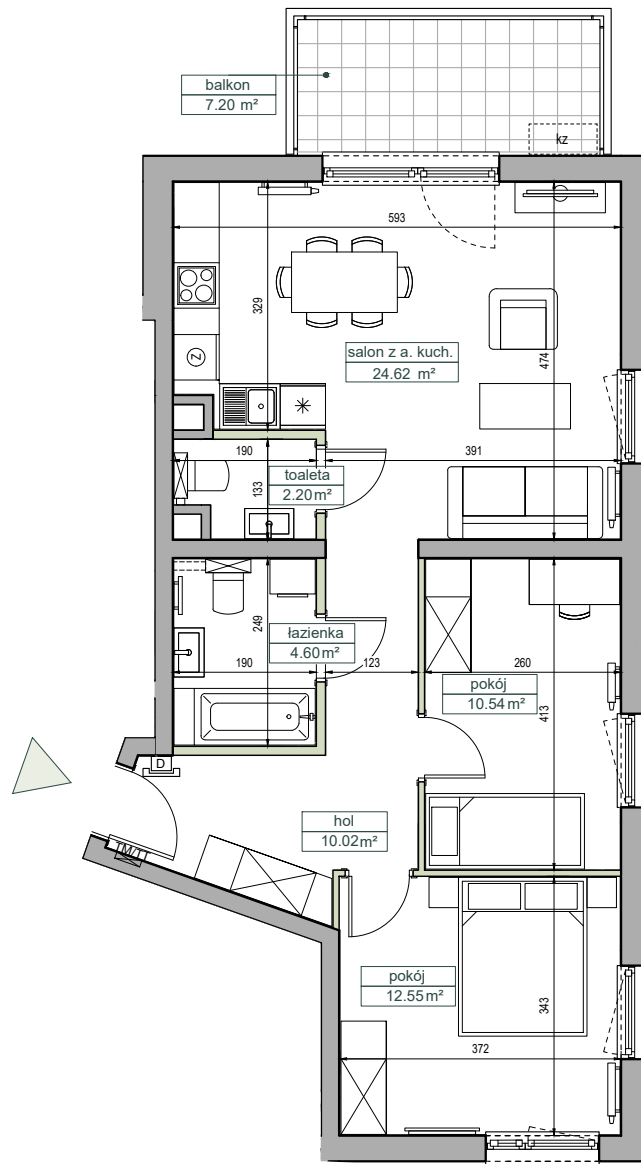
POW. UŻYTKOWA 64.53 m²

POW. PRZEGRÓD 2.03 m²

POW. ROZLICZENIOWA 66.56 m²

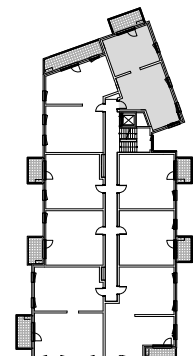
BALKON 7.20 m²

POŁOŻENIE NA KONDYGNACJI



TM/TT tablica mieszkaniowa, teletechniczna
 możliwa lokalizacja jednostki zewnętrznej klimatyzacji
 videodomofon

Ściany możliwe do rearanżacji
 Ściany niedemontowalne



DEWELOPER

CORDIA

www.cordiapolska.pl

PROJEKTANT

MS | 15

www.ms15.pl

Karta ma jedynie znaczenie poglądowe i przedstawia przykładową aranżacją lokalu, mogą wystąpić różnice wymiarów i usytuowania elementów powstałe w trakcie realizacji prac budowlanych. Wymiary pomieszczeń, lokalizację przyborów sanitarnych, rozmieszczenie punktów instalacyjnych itp. podano zgodnie z projektem wykonawczym/. Powierzchnia użytkowa lokalu jest określona na podstawie Rozporządzenia Ministra Transportu, Budownictwa i Gospodarki Morskiej z dnia 25 kwietnia 2012 r. w sprawie szczegółowego zakresu i formy projektu budowlanego, zgodnie z zasadami zawartymi w polskiej normie PN-ISO 9836:1997. Powierzchnia użytkowa lokalu jest obliczana w metrach kwadratowych z dokładnością do dwóch miejsc po przecinku. Powierzchnia rozliczeniowa została wyliczona zgodnie z zasadami szczegółowo opisanymi w umowie deweloperskiej/przedwstępnej. Przedstawiona aranżacja i wykończenie mają charakter wyłącznie przykładowy, w szczególności jedynie przykładowe - i nie wchodzące w skład oferty oraz wykończenia zbywanego lokalu są elementy aranżacyjne (meble, AGD, elementy dekoracyjne, ozdoby itp.), jak również układ kolorów i sposób malowania. Podane na karcie wymiary pomieszczeń są poglądowe, wskazano je zgodnie z projektem wykonawczym (bez uwzględnienia grubości tynków), w świetle pionowych przegród (ścian) w stanie surowym. Karta nie stanowi publicznego zapewnienia Dewelopera co do właściwości lokalu.