



## ZESPÓŁ BUDYNKÓW WIELORODZINNYCH

ul. Bielicowa, Poznań  
dz. nr 513/103, 513/104

[www.naramowiceodnova.pl](http://www.naramowiceodnova.pl)

e-mail: [bsmpoznan@atal.pl](mailto:bsmpoznan@atal.pl)  
telefon: 609 590 025

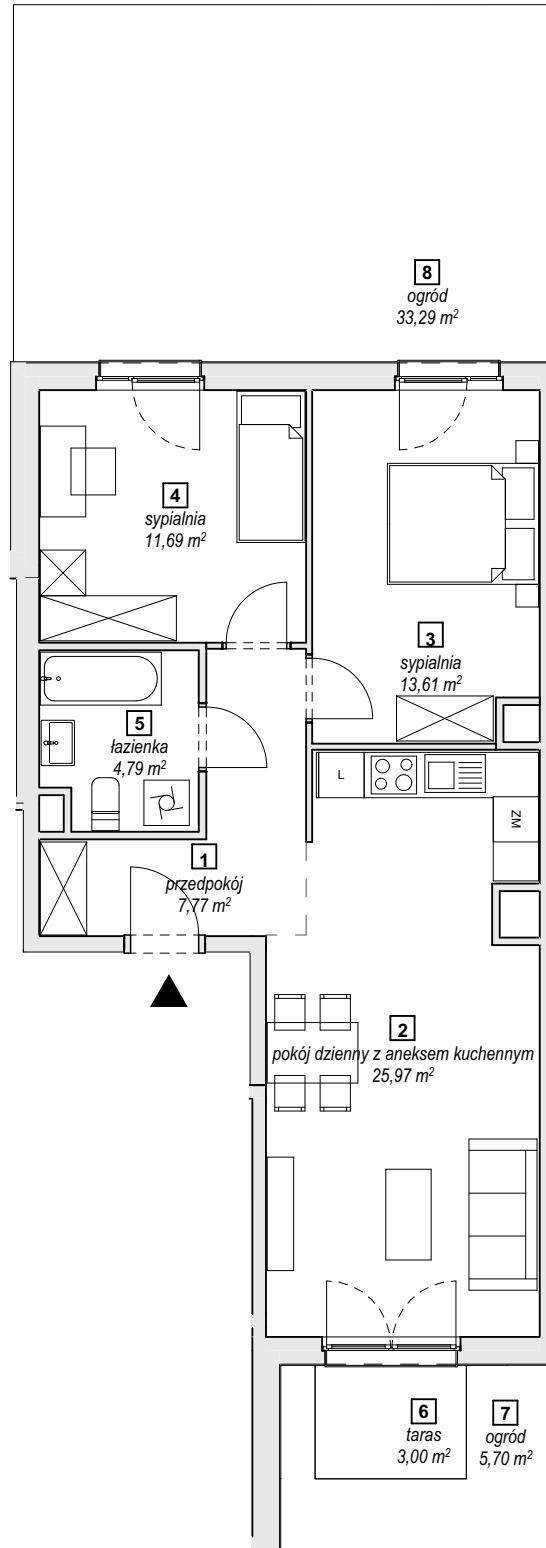
ATAL S.A. Biuro Sprzedaży: ul. Chwaliszewo 62/U1, 61-105 Poznań



### MIESZKANIE 4A-0-1

PARTER

|                       |                                   |                            |
|-----------------------|-----------------------------------|----------------------------|
| 1                     | przedpokój                        | 7,77 m <sup>2</sup>        |
| 2                     | pokój dzienny z aneksem kuchennym | 25,97 m <sup>2</sup>       |
| 3                     | sypialnia                         | 13,61 m <sup>2</sup>       |
| 4                     | sypialnia                         | 11,69 m <sup>2</sup>       |
| 5                     | łazienka                          | 4,79 m <sup>2</sup>        |
| POWIERZCHNIA UŻYTKOWA |                                   | <b>63,83 m<sup>2</sup></b> |
| 6                     | taras                             | 3,00 m <sup>2</sup>        |
| 7                     | ogród                             | 5,70 m <sup>2</sup>        |
| 8                     | ogród                             | 33,29 m <sup>2</sup>       |
|                       |                                   | <b>41,99 m<sup>2</sup></b> |



1. Wymiary pomieszczeń, lokalizację przyborów sanitarnych i inne podano na podstawie projektu budowlanego. W trakcie budowy mogą wystąpić różnice w stosunku do stanu wynikającego z projektu, właściwe dla specyfiki prac budowlanych.
2. Powierzchnia jest obliczona w świetle pionowych przegród w stanie wykończonym, przy uwzględnieniu tynków i okładzin o grubości 1,5cm, na poziomie podłogi oraz bez uwzględnienia listew przypodłogowych, progów itp. Wymiary są podane w stanie bez wykończenia.
3. Powierzchnia użytkowa lokali określona jest na podstawie rozporządzenia Ministra Rozwoju w sprawie szczegółowego zakresu i formy projektu budowlanego z dnia 11 września 2020 r. oraz przy uwzględnieniu treści Polskiej Normy PN-ISO 9836:2015.