

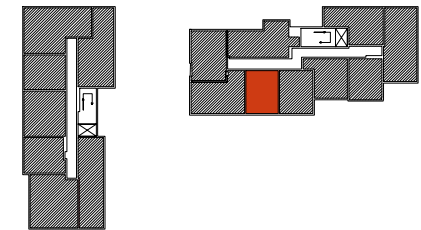
Lokal nr **118**

2 POKOJE  
 ANEKS KUCHENNY  
 BALKON

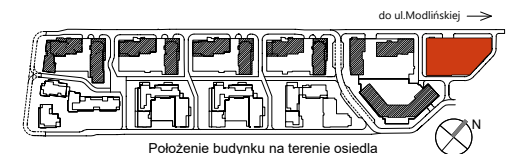
**35,5 m<sup>2</sup>**  
 Powierzchnia użytkowa

ok. **8,0 m<sup>2</sup>**  
 Powierzchnia balkonu

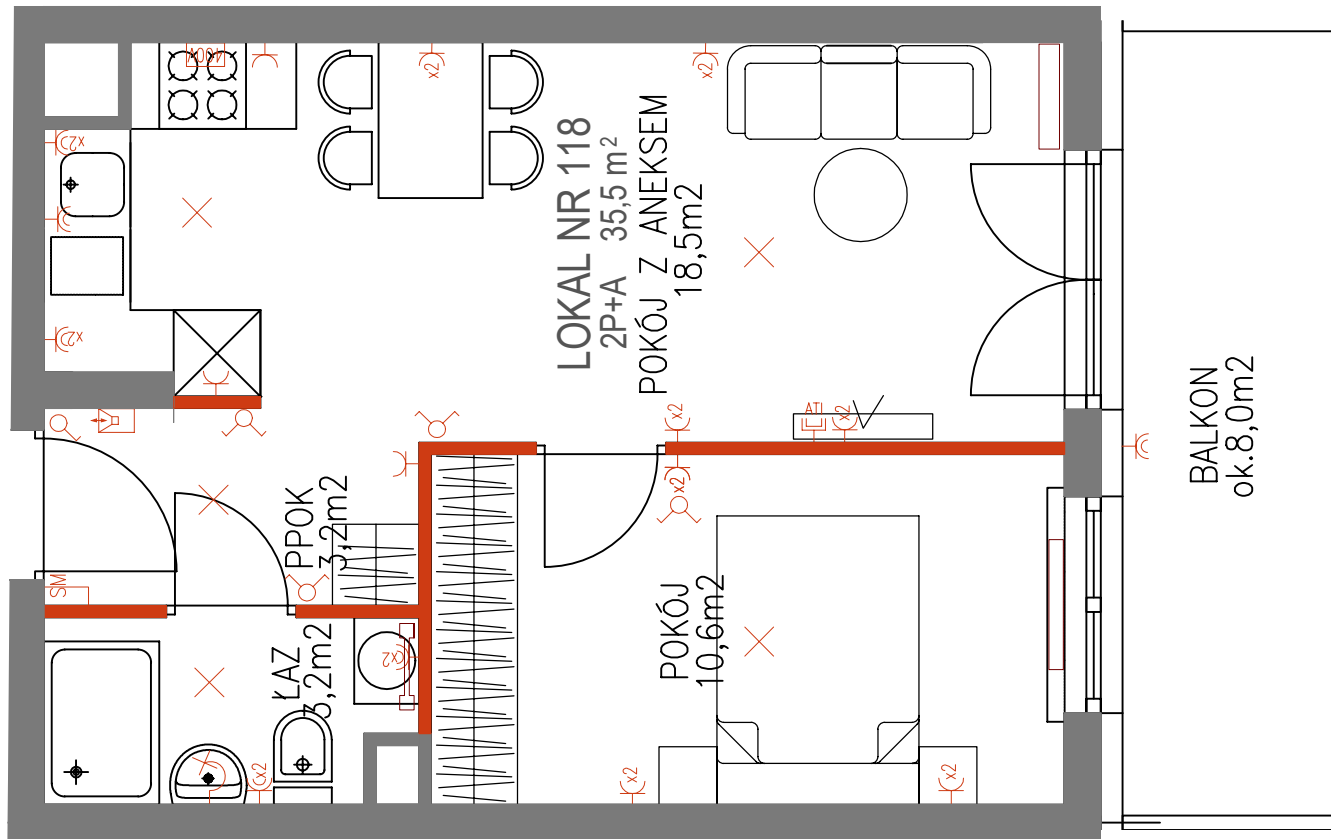
Warszawa, ul. Dionizosa 6A  
 piętro 7 | klatka B



Położenie mieszkania w budynku



Położenie budynku na terenie osiedla



BALKON  
 ok. 8,0m<sup>2</sup>

LOKAL NR 118  
 2P+A 35,5 m<sup>2</sup>

POKÓJ Z ANEKSEM  
 18,5m<sup>2</sup>

POKÓJ  
 10,6m<sup>2</sup>

PPOK  
 3,2m<sup>2</sup>

ŁAZ  
 3,2m<sup>2</sup>



OZNACZENIA ŚCIAN:

- Ściany nośne i obudowy kominów
- Ściany działowe



UWAGI:

Powierzchnia mierzona w świetle ścian zgodnie z normą PN-70/B-02365, nie zawiera powierzchni pod ścianami działowymi. Powierzchnie podawane są orientacyjnie. Wymiary pomieszczeń mogą ulec niewielkiej zmianie.

Powierzchnia balkonów/tarasów jest mierzona po obrysie zewnętrznym płyty.

Lokalizacja i rozmiar osprzętu elektrycznego grzejników i okien może ulec zmianie.

Wyposażenie: meble, biały montaż, drzwi wewnętrzne, parapety przedstawiają jedynie przykładową aranżację i nie stanowią wyposażenia lokalu.



02-002 Warszawa  
 ul. Nowogrodzka 62C  
 tel. 224 878 221

BIURO SPRZEDAŻY  
 03-151 Warszawa  
 ul. Modlińska 309  
 tel. 224 878 224

DATA SPORZĄDZENIA KARTY: 10.09.2024r.  
 DATA AKTUALIZACJI KARTY: