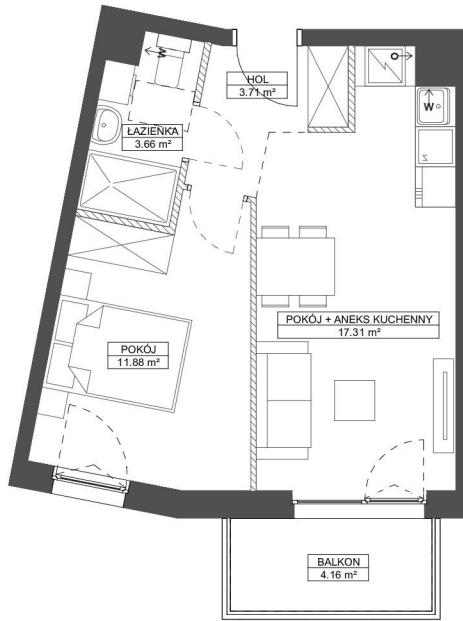


FORESTERIA

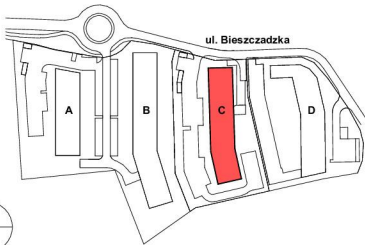
BUDYNEK C

GDYNIA - KACZE BUKI, UL. BIESZCZADZKA

KARTA MARKETINGOWA



SCHEMAT LOKALIZACJI:



SCHEMAT LOKALU MIESZKALNEGO NA PIĘTRZE:



SCHEMAT MA CHARAKTER B. JEDYNE PODŁADOWY. W PRZYPADKU EWENTUALNYCH ROZBIŻNOŚCI POMIĘDZY SCHEMATEM A PROJEKTEM BUDOWLANYM, WYDĄCY JEST PROJEKT BUDOWLANY.

ROBYG

KAJAR INVESTMENT sp. z o.o.

Ul. Górczewska 5/7/9 lok.16, 01-189 Warszawa



BJK Architekci Sp. z o.o.

UL. BOLESŁAWA PRUSA 18, 81-431 GDYNIA
TEL. 506 314 286

FAZA:

2B

DATA:

09.01.2025

NR MIESZKANIA:

C.3.M.17

IŁOŚĆ POKOJÓW:

POW. UŻYTKOWA MIESZKANIA PN-ISO 9836:	36,56 m ²
POW. MIESZKANIA POD ŚCIANKAMI:	1,04 m ²
ŁĄCZNA POWIERZCHNIA MIESZKANIA:	37,60 m ²

PIĘTRO:

3

POW. BALKONU:

4,16 m²

POW. LOGGI:

-

KLATKA:

B

POW. TARASU:

-

POW. OGRÓDKA:

-

LEGENDA:

ŚCIANKI
 W - WYCIĄG WENTYLACYJNY
 - MIEJSCE PODŁĄCZENIA OKAPU KUCHENNEGO

UWAGA:

- POWIERZCHNIE LICZONE WYG. NORMY PN-ISO 9836
 - ZE WZGLĘDU NA TRWAŁEJ PRACIE PROJEKTOWE POWIERZCHNIE I LUB WYMIARY MOGA LIEĆ ZMIANE
 - WYPOSAŻENIE TYLKO W CELACH PREZENTACJI. NIE STANOWI ZOBOWIĄZANIA DOWNEGO
 - NIE JEST PROJEKTEM STANOWI UŚWIETLONY W REZERWIE PRZEPISÓW KODS-KO CYFROWEGO
 - WYŚCIE NA BALKON I TARAS - MOŻLIWA RÓŻNICA PRZODKÓW
 - PIONY KANAŁYCIOWE I PIONY WENTYLACYJNE STANOWIĄ CZĘŚĆ WEPOLNA INSTALACJI BUDYNKU
 - W PRZYPADKU WYSTĘPOWANIA OTWORU REWIZYJNEGO NA PIONIE, MUSI BYĆ ZAPROWADZONY DOSTĘP DO NIEGO,
 ZOBOWIĄZANE DO DOKUMENTACJA TECHNICZNA
 - W PRZYPADKU WYSTĘPOWANIA PODWÓJNYCH DRZWI BALKONOWYCH TYLKO JEDNO SKRZYDŁO DRZWIOWE
 JEST WYPOSAŻONE W KLAMKĘ