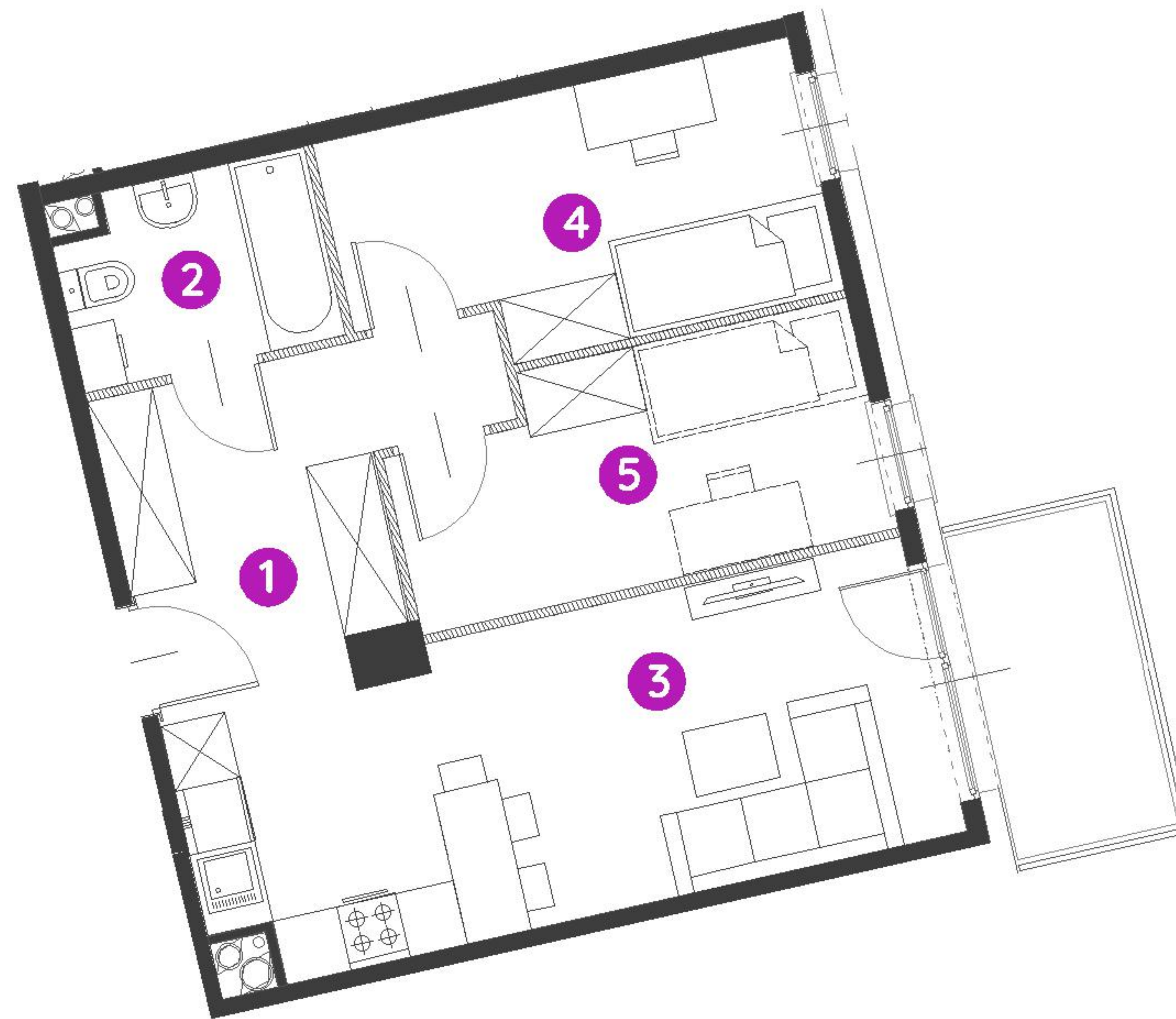
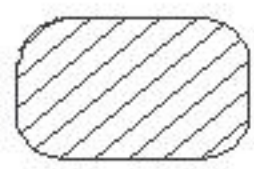


# Murapol Osiedle Szafirowe

Gliwice | ul. Szafirowa



mieszkanie	<b>6.B.2.03</b>
piętro	2
budynek	nr 6

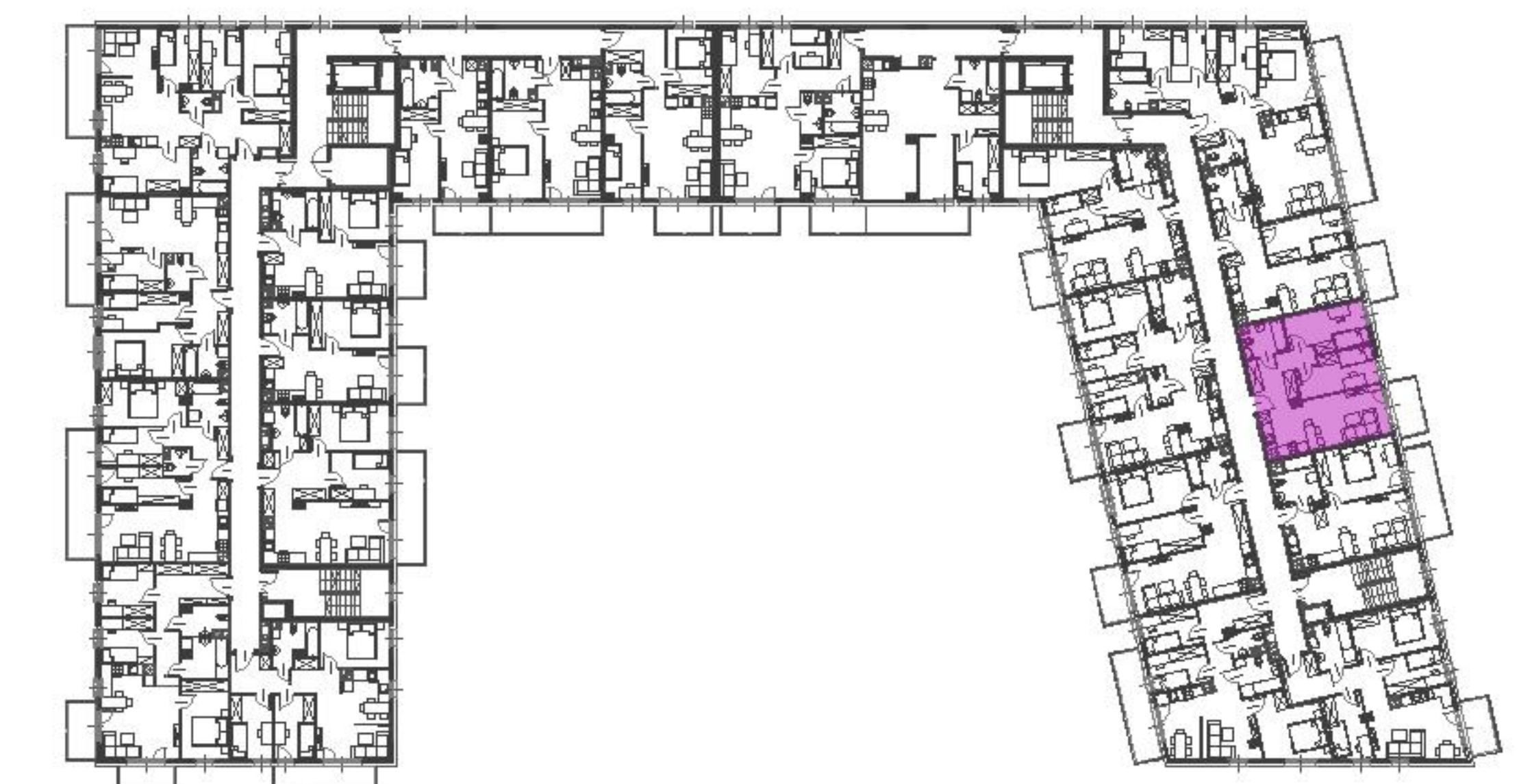
1. hol	8,41 m <sup>2</sup>
2. łazienka	3,92 m <sup>2</sup>
3. salon/ aneks kuchenny	17,71 m <sup>2</sup>
4. sypialnia	9,40 m <sup>2</sup>
5. garderoba	8,62 m <sup>2</sup>
 powierzchnia ścian działowych nadających się do demontażu	1,86 m <sup>2</sup>

**metraż** **49,92 m<sup>2</sup>**  
balkon 4,50 m<sup>2</sup>



0 1 2 5m

Podziałka podana z tolerancją +/- 5%  
Aranżacja mieszkania ma charakter pogładowy.



Biuro Sprzedaży: Gliwice, ul. Szafirowa 59, **T: 32 411 39 72, M: gliwice@murapol.pl**. Centrala: Bielsko-Biała, ul. Partyzantów 51, T: 33 819 33 33, M: sekretariat@murapol.pl, **murapol.pl**

UWAGA: Powierzchnia liczona wg PN-ISO 9836; 1997. Na etapie projektu wykonawczego i realizacji obiektu mogą wystąpić korekty w powierzchni lokali i układzie ścian, powierzchnia liczona w stanie wykończonym. Do obliczeń przyjęto 1,5 cm tynku. Do powierzchni użytkowej lokalu wlicza się powierzchnię pod ścianami działowymi, nadającymi się do demontażu.