

Legenda:

- Ściany działowe
- Ściany konstrukcyjne

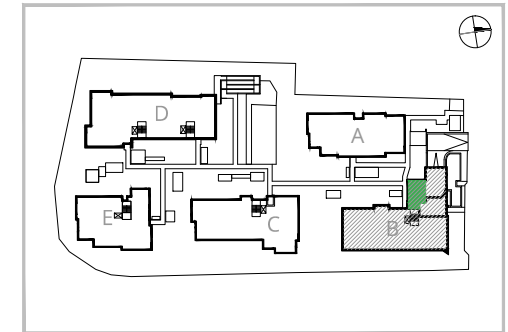
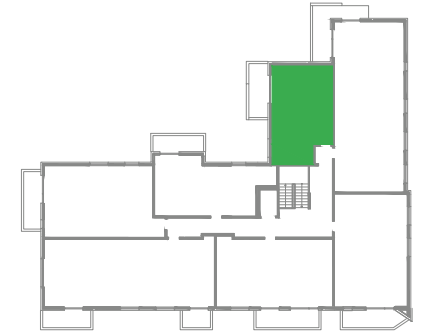
Uwagi:

Przy obliczaniu powierzchni uwzględniono normę PN-ISO 9836. Powierzchnia pod ścianami działowymi nie jest wliczona do powierzchni użytkowej mieszkania. Powierzchnia balkonów może ulec zmianie o 5%. Wymiary podano w stanie surowym. Przedstawiona aranżacja lokalu jest przykładowa, rysunki w tym zakresie mają charakter informacyjny i nie stanowią oferty w rozumieniu przepisów Kodeksu Cywilnego.

U Przybyszewskiego

ul. Brązownicza

Kraków



Budynek - B Piętro - 3 Nr lokalu - 20

Pokój z aneksem	23.99 m ²
Pokój	10.52 m ²
Przedpokój	8.40 m ²
Łazienka	5.57 m ²
Pow. użytkowa -	48.48 m²
Balkon	9.37 m ²

Biuro sprzedaży: ul. Armii Krajowej 19, tel.: 12 639 57 00

EKOPARK

www.ekopark.pl