

A.1.8 | 4 pokoje | 87.78 m²

www.lesnasonata.pl | tel. +58 500 85 75

LEŚNA sonata

by **CORDIA**

KARTA LOKALU MIESZKALNEGO

MIESZKANIE **A.1.8**
PIĘTRO **1**
ILOŚĆ POKOI **4**

ZESTAWIENIE POWIERZCHNI

KORYTARZ	3,73 m ²
SALON + ANEKS KUCH.	41,53 m ²
POKÓJ	8,59 m ²
POKÓJ	9,95 m ²
POKÓJ	12,45 m ²
ŁAZIENKA	3,89 m ²
ŁAZIENKA	3,89 m ²

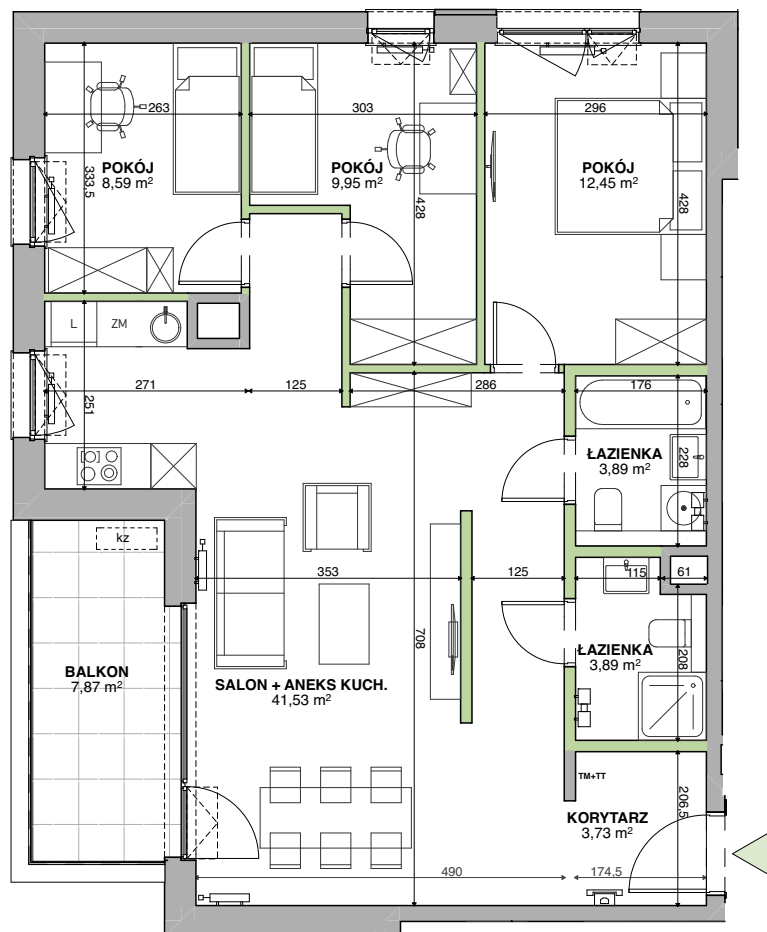
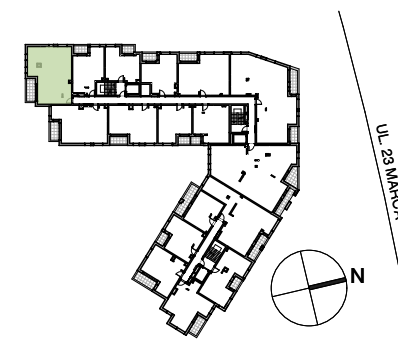
POW. UŻYTKOWA 84,03 m²

POW. PRZEGRÓD 3,75 m²

POW. ROZLICZENIOWA 87,78 m²

BALKON 7,87 m²

POŁOŻENIE NA KONDYGNACJI



0 1 2 3 4 5m

SCIANY MOŻLIWE DO REARANŻACJI

SCIANY NIEDEMONTOWALNE

BALUSTRADA

LOKALIZACJA WIDEODOMOFONU

TM+TT TABLICA MIESZKANIOWA + TELETECHNICZNA

MOŻLIWA LOKALIZACJA ZEWN. JEDNOSTKI KLIMATYZACJI

DEWELOPER

CORDIA

www.cordiapolska.pl

PROJEKTANT

WOLSKI
architekci

www.wolskiarchitekci.pl

Karta ma jedynie znaczenie poglądowe i przedstawia przykładową aranżacją lokalu. mogą wystąpić różnice wymiarów i usytuowania elementów powstałe w trakcie realizacji prac budowlanych. Wymiary pomieszczeń, lokalizację przyborów sanitarnych, rozmieszczenie punktów instalacyjnych itp. podano zgodnie z projektem wykonawczym. Powierzchnia użytkowa lokalu jest określona na podstawie Rozporządzenia Ministra Transportu, Budownictwa i Gospodarki Morskiej z dnia 25 kwietnia 2012 r. w sprawie szczegółowego zakresu i formy projektu budowlanego, zgodnie z zasadami zawartymi w polskiej normie PN-ISO 9836:1997. Powierzchnia użytkowa lokalu jest obliczana w metrach kwadratowych z dokładnością do dwóch miejsc po przecinku. Powierzchnia rozliczeniowa została wyliczona zgodnie z zasadami szczegółowo opisanymi w umowie deweloperskiej/przedwstępnej. Przedstawiona aranżacja i wykończenie mają charakter wyłącznie przykładowy, w szczególności jedynie przykładowe - i nie wchodzące w skład oferty oraz wykończenia zbywanego lokalu są elementy aranżacyjne (meble, AGD, elementy dekoracyjne, ozdoby itp.). Podane na karcie wymiary pomieszczeń są poglądowe, wskazano je zgodnie z projektem wykonawczym [bez uwzględnienia grubości tynków], w świetle pionowych przegród [ścian] w stanie surowym. Karta nie stanowi publicznego zapewnienia Dewelopera co do właściwości lokalu.