

NR BUDYNKU

6

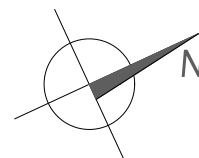
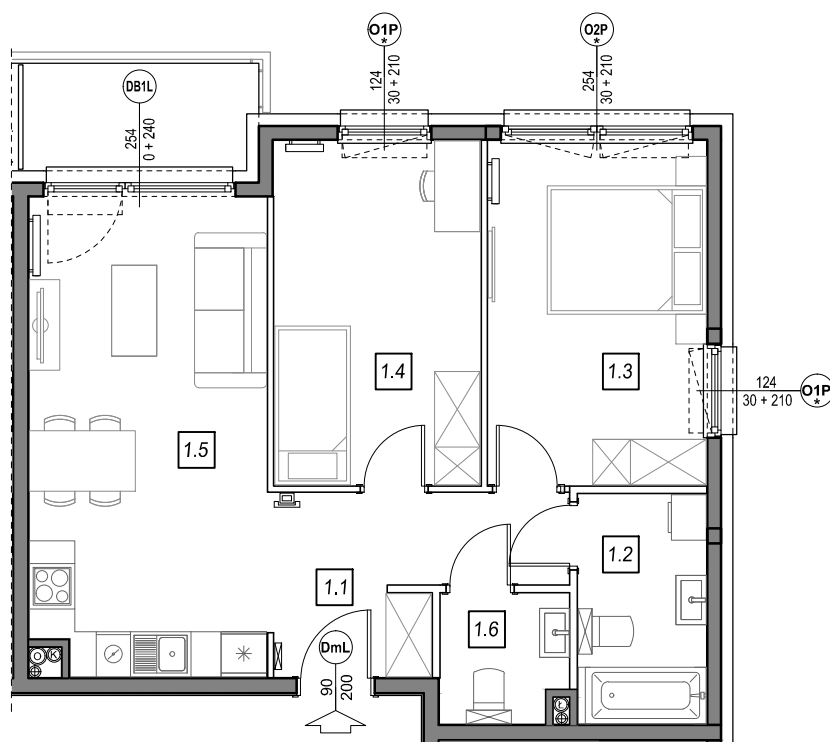
NR MIESZKANIA:

II PIĘTRO

6.A.21

POWIERZCHNIA:

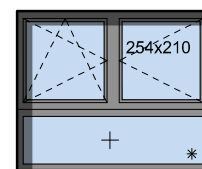
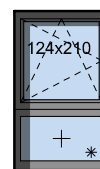
60,94 m²



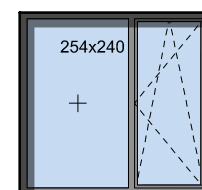
STOLARKA OKIENNA:

O1P *

O2P *



DB1L

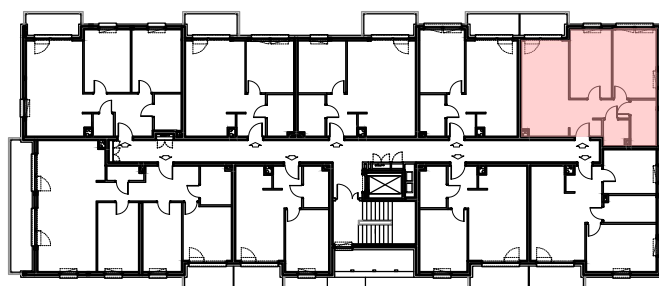


ściany niedemontowalne

ściany możliwe do rearanżacji



LOKALIZACJA MIESZKANIA:



m	POMIESZCZENIE	POW.
1.1	KOMUNIKACJA	7,46 m ²
1.2	ŁAZIENKA	5,19 m ²
1.3	SYPIALNIA	13,22 m ²
1.4	SYPIALNIA	12,53 m ²
1.5	SALON + ANEKS	19,71 m ²
1.6	WC	2,83 m ²
POWIERZCHNIA MIESZKANIA:		60,94 m²
POWIERZCHNIA BALKONU:		4,35 m²

Instalacja kanalizacji sanitarnej może być prowadzona nad poziomem posadzki. Przyłącza instalacji wod-kan mogą być prowadzone natynkowo.

Powierzchnie mieszkań liczone wg. Normy PN-ISO-9836:1997, w świetle ścian niedemontowalnych i osiach ścian działowych (tolerancja ± 5cm)

Przedstawiona aranżacja i wykończenie ma charakter wyłącznie poglądowy i nie stanowi oferty.