

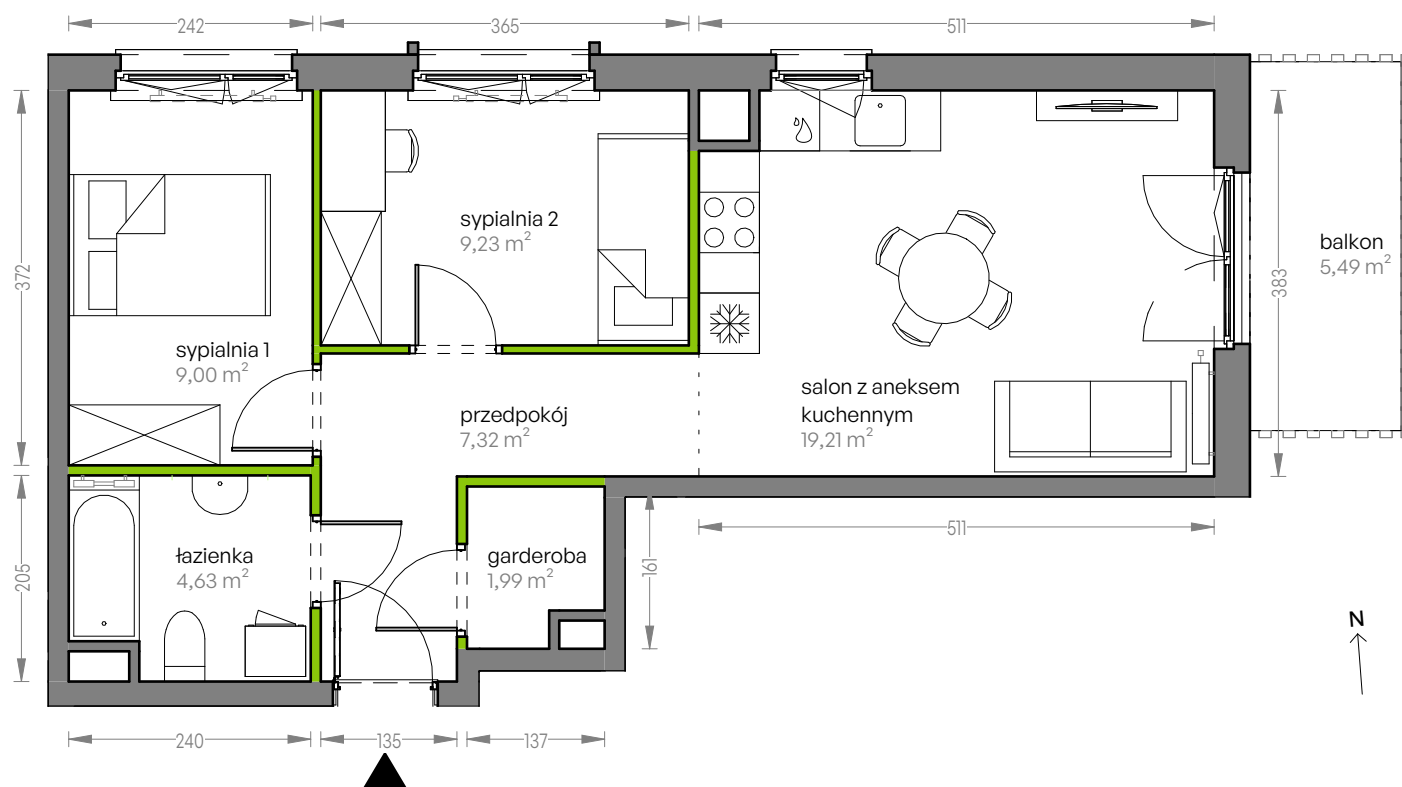
# CITY VIBE.

nr G.087



Powierzchnia **51,38 m<sup>2</sup>**

**Piętro 2**

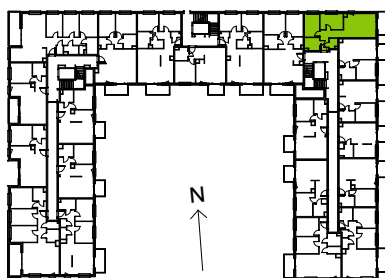


Aranżacja mieszkania jest przykładowa

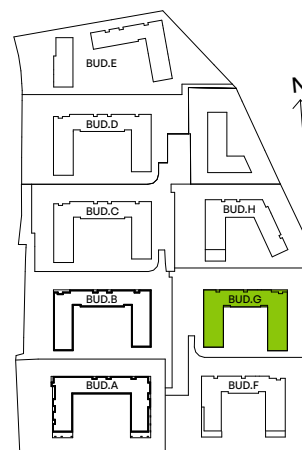
## Powierzchnia użytkowa

salon z aneksem kuchennym	19,21 m <sup>2</sup>
garderoba	1,99 m <sup>2</sup>
łazienka	4,63 m <sup>2</sup>
sypialnia 1	9,00 m <sup>2</sup>
sypialnia 2	9,23 m <sup>2</sup>
przedpokój	7,32 m <sup>2</sup>
<b>Razem</b>	<b>51,38 m<sup>2</sup></b>
+balkon	5,49 m <sup>2</sup>

## Rzut kondygnacji Piętro 2



## Plan osiedla Budynek G



U nas nigdy nie płacisz za powierzchnię pod ścianami działowymi