

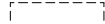


skala 1:80 dla wydruku A4

0 1 2 3

-  ścianki działowe
-  ściany niedemontowalne
-  nadwieszenie nad ogródkiem

UWAGA! Powierzchnie pomieszczeń i lokalizację urządzeń sanitarnych podano na podstawie projektu wykonawczego. Możliwe jest wystąpienie niewielkich zmian na etapie realizacji. Powierzchnia Użytkowa Lokalu Mieszkalnego określona jest na zasadach wskazanych w rozporządzeniu Ministra Transportu, Budownictwa i Gospodarki Morskiej z dnia 25.04.2012 w sprawie szczegółowego zakresu i formy projektu budowlanego oraz przy uwzględnieniu treści Polskiej Normy PN-ISO 9836:1997 z tą modyfikacją, że do Powierzchni Użytkowej Lokalu Mieszkalnego nie jest wliczana powierzchnia pod ściankami działowymi zaznaczonymi kolorem pomarańczowym.

* Powierzchnia Lokalu Mieszkalnego wliczana jest jako suma Powierzchni Użytkowej Lokalu Mieszkalnego oraz Powierzchni pod Ściankami działowymi.
Niniejsza karta katalogowa nie stanowi oferty w rozumieniu Kodeksu Cywilnego

BIURO SPRZEDAŻY MIESZKAŃ

www.impulsmarywilka.pl

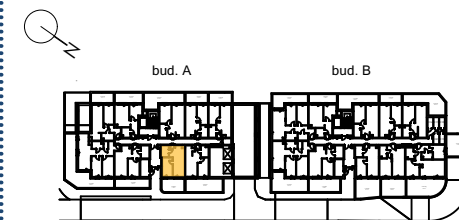
tel: 22 298 98 94

impuls@unidevelopment.pl

 unidevelopment

Unidevelopment SA
ul. Kondratowicza 37, Warszawa
www.unidevelopment.pl

 **IMPULS**
MARYWILSKA



ul. Marywilka

NR LOKALU MIESZKALNEGO 9

BUDYNEK A

KLATKA A

PIETRO 0

LICZBA POKOI 2

ZESTAWIENIE POWIERZCHNI

SALON Z ANEKSEM KUCHENNYM 18,69 m²

SYPIALNIA 11,18 m²

ŁAZIENKA 4,91 m²

HOL 3,84 m²

POW. UŻYTKOWA LOKALU MIESZKALNEGO 38,62 m²

POW. POD ŚCIANKAMI DZIAŁOWYMI 1,15 m²

*** POW. LOKALU MIESZKALNEGO 39,77 m²**

OGRÓDEK 17,34 m²