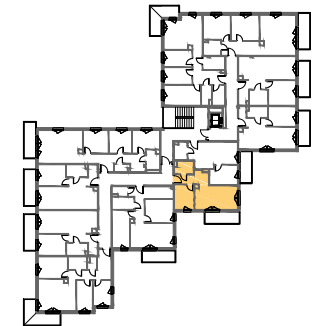


NR MIESZKANIA	0.17
LICZBA POKOI	2
KONDYGNACJA	PIĘTRO 1

POWIERZCHNIA MIESZKANIA -	36,02 m ²
Komunikacja	
Łazienka	6,31 m ²
Salon z aneksem kuchennym	3,82 m ²
Pokój	17,51 m ²
	8,38 m ²
Balkon	6,82 m ²



UWAGI:

- Wymiary pomieszczeń, lokalizację przyboróww sanitarnych i innych elementów wyposażenia podano na podstawie projektu budowlanego. W toku budowy mogą wystąpić różnice w stosunku do stanu wynikającego z projektu ze względu na specyfikę prac budowlanych.
- Powierzchnia jest obliczona w świetle przegód pionowych w stanie wykończonym, przy uwzględnieniu tynków i okładzin o grubości 1,5 cm, na poziomie podłogi bez uwzględnienia listew przypodłogowych, progów itp. wymiary podano w stanie surowym.



LEGENDA:

ŚCIANY NOŚNE - NIEROZBIERALNE 
 ŚCIANY DZIAŁOWE - ROZBIERALNE 

