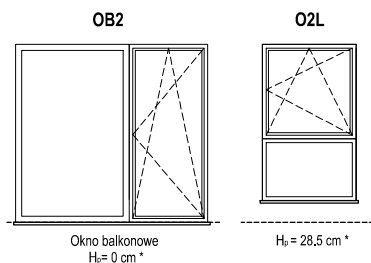


SCHEMAT OKIEN W WIDOKU OD ZEWNĄTRZ



\* hp - wysokość parapetu mierzona od niewykończonego poziomu podłogi

UWAGA:

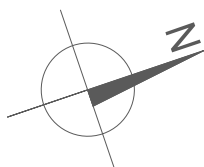
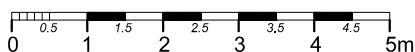
Mieszkanie przystosowane do potrzeb osób niepełnosprawnych zgodnie z Konwencją o prawach osób niepełnosprawnych sporządzoną w Nowym Jorku dnia 13 grudnia 2006r

Przy zmianach aranżacyjnych należy:

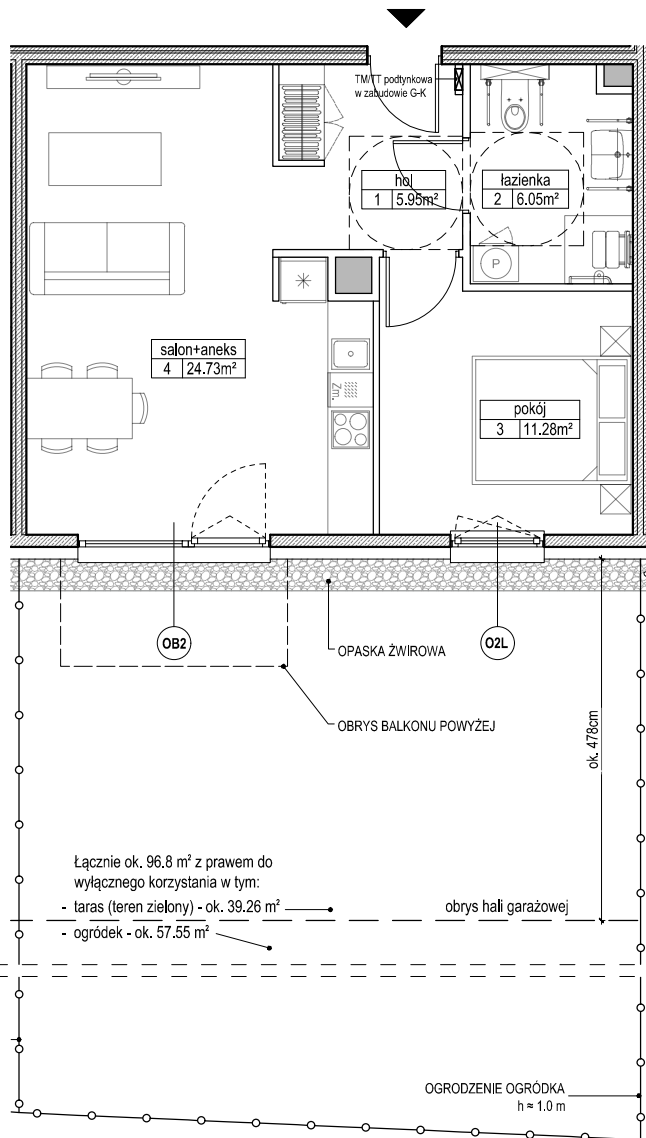
- zapewnić przestrzeń manewrową o wymiarach co najmniej 1,5m x 1,5m w pomieszczeniach higieniczno-sanitarnych,
- drzwi o szerokości min. 90cm,
- klamki w oknach na wysokości max. 120cm
- unifon z funkcją alarmowo-przyzywową na wysokości 110cm

UWAGI:

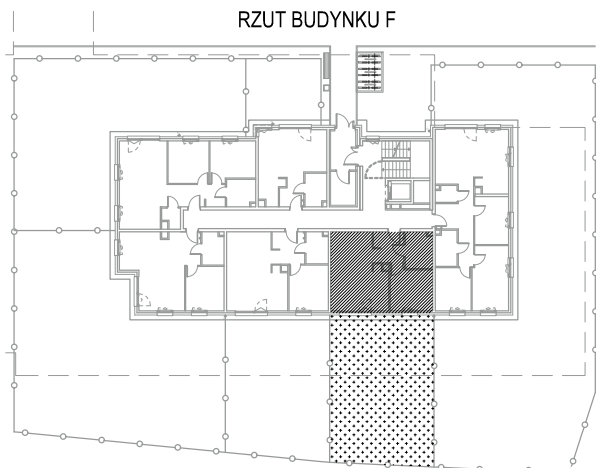
1. Powierzchnie mieszkań liczone wg normy PN-ISO-9836:1997 (tolerancja  $\pm 5$ cm)
2. Powierzchnia ogródka liczona w osi ogrodzenia (tolerancja  $\pm 5$ cm)  
Taras (teren zielony) posiada funkcję rekreacyjną i biologicznie czynną, bez możliwości zmiany wykonanych warstw podłoża i wykończenia oraz dokonywania nasadzeń naruszających strukturę warstw podłoża. Dopuszcza się zagospodarowanie terenu trawą.
3. Ogrodzenie ogródka h = ok. 1,0 metra.
4. Na terenie ogródka/tarasu mogą wystąpić elementy infrastruktury technicznej: studzienki drenazowe, studnie kanalizacji sanitarnych, wody, teletechniczne itp.



ZADANIE III  
MIESZKANIE F.1.1.2  
POWIERZCHNIA 48.01 m<sup>2</sup>  
POZIOM PARTER



RZUT BUDYNKU F



RZUT OSIEDLA

