



TRIO
PARK

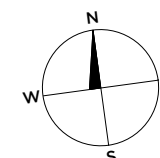
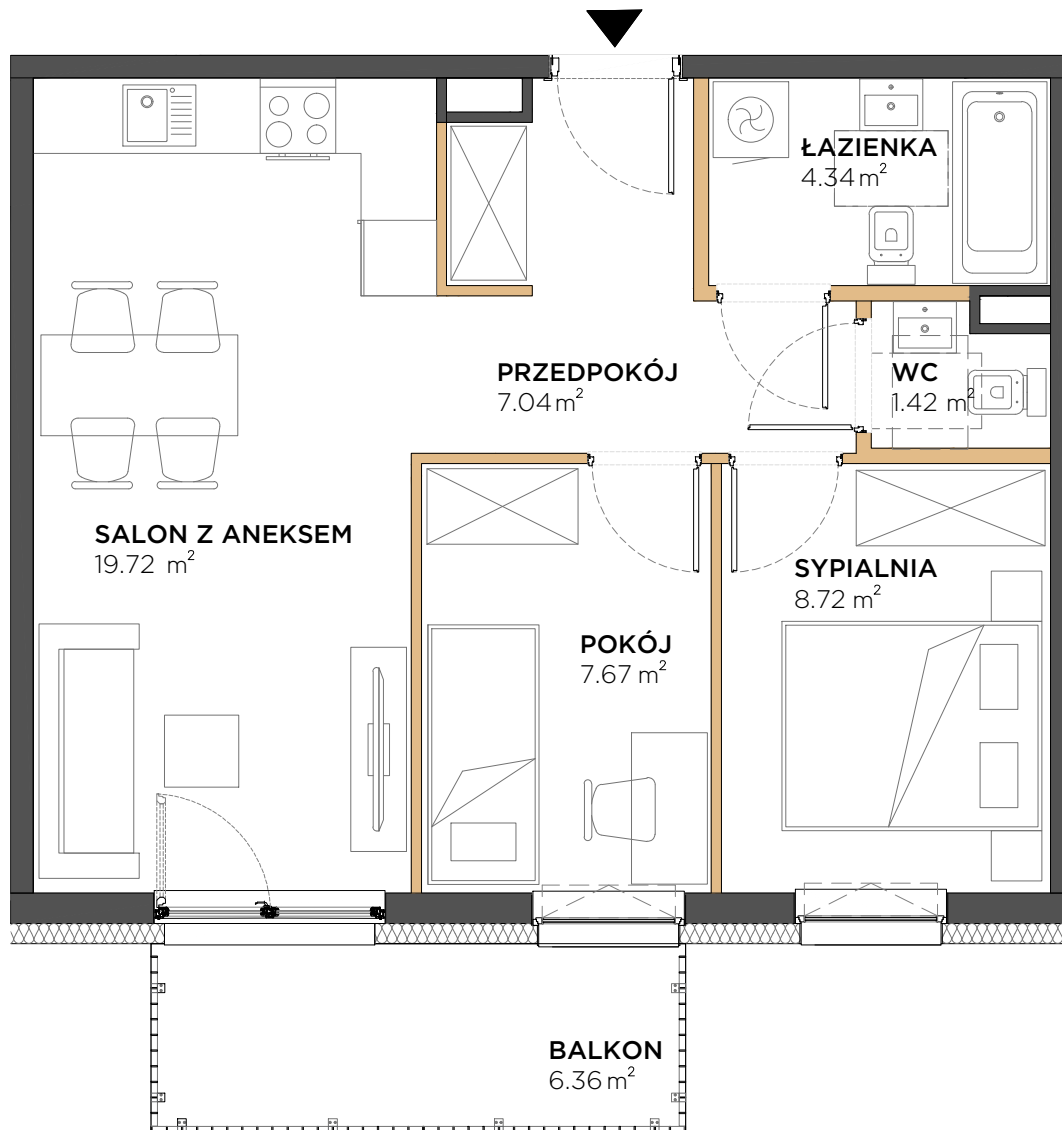
MARVIPOL
development

| | |
|--------------|-----|
| BUDYNEK | C |
| PIĘTRO | 02 |
| KLATKA | 02 |
| NUMER LOKALU | 031 |

| | | |
|----------------------------------|--------------|----------------------|
| PRZEDPOKÓJ | 7.04 | m ² |
| ŁAZIENKA | 4.34 | m ² |
| WC | 1.42 | m ² |
| SYPIALNIA | 8.72 | m ² |
| POKÓJ | 7.67 | m ² |
| SALON Z ANEKSEM | 19.72 | m ² |
| POWIERZCHNIA UŻYTKOWA | 48.91 | m² |

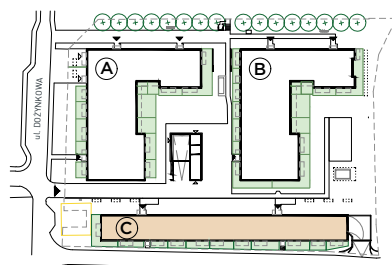
ŚCIANKI DZIAŁOWE

| | | |
|--------|------|----------------|
| BALKON | 6.36 | m ² |
|--------|------|----------------|

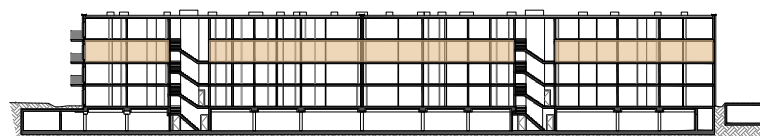


przedstawiona na rzucie aranżacja ma charakter poglądowy
Inwestor zastrzega możliwość wprowadzenia zmian w trakcie realizacji na rozwiązanie równoważne

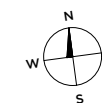
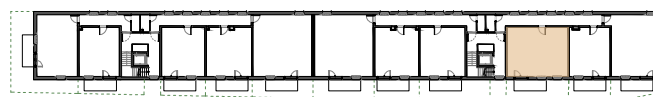
LOKALIZACJA: BUDYNEK



LOKALIZACJA: PIĘTRO II



LOKALIZACJA: RZUT



Powierzchnia użytkowa Lokalu została określona w oparciu o Rozporządzenie MTB/GM z dnia 25 kwietnia 2012 roku w sprawie szczegółowego zakresu i formy projektu budowlanego (Dz. U. 2012r. z uwzględnieniem Normy PN-ISO 9836:1997 (przy założeniach: 1/ powierzchnia użytkowa lokalu jest obliczana w metrach kwadratowych z dokładnością do 0,01 m²; 2/ powierzchnia użytkowa lokalu jest obliczana dla wymiarów lokalu w stanie wykończonym (po tynkach), na poziomie podłogi, nie licząc listew przypodłogowych, progów, itp.; 3/ do powierzchni użytkowej lokalu nie wlicza się powierzchni otworów na drzwi i okna; 4/ do powierzchni użytkowej lokalu wlicza się powierzchnię pod ściankami działowymi).

Wymiary podano w świetle ścian działowych, bez tynku.

AKTUALIZACJA: 14.07.2023