

Powierzchnia użytkowa pomieszczeń obliczona jest wg normy PN-ISO 9836:2022-07 dla wymiarów budynku w stanie wykończonym, na poziomie podłogi, nie wliczając powierzchni pod ściankami działowymi, nie licząc listew przyodpowiednich, progów itp. Powierzchnie pomieszczeń zostaną ponownie określone w dokumentacji powykonawczej na podstawie geodezyjnych pomiarów powykonawczych i w związku z tym mogą ulec nieznacznej zmianie. Wymiary pomieszczeń, lokalizacje przyborów sanitarnych, podłączenia pod urządzenia sanitarne, pionów instalacyjne itp. podane zgodnie z projektem budowlanym. Mogą wystąpić niewielkie różnice wymiarów i usytuowania elementów powstałe w trakcie realizacji prac budowlanych. Przedstawione elementy wyposażenia i umeblowania mają jedynie charakter poglądowy, stanowią propozycję aranżacji i nie są objęte ofertą sprzedaży lokalu mieszkalnego/usługowego. Pomiarów pod projekt aranżacji, zakup mebli, urządzeń i wyposażenia należy dokonać z natury, po odbiorze lokalu. Niedopuszczalna jest ingerencja w elementy nośne budynku, elewację budynku oraz ściany międzylokalowe.

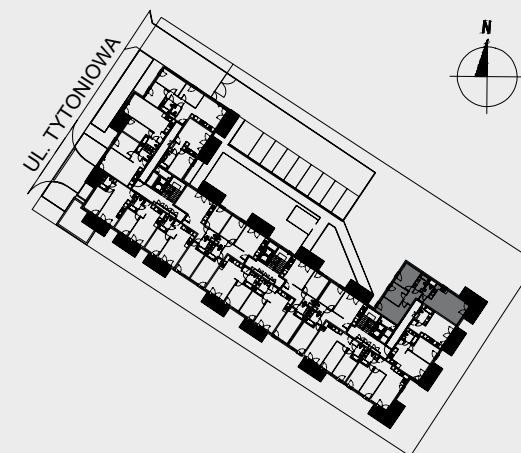
ŚCIANY NADAJĄCE SIĘ DO DEMONTAŻU


**VISTA
WAWER**

M218

nr mieszkania

nr klatki schodowej	K3
piętro	2
liczba pokoi	4
powierzchnia	77,53 m ²
1. hall	7,43 m ²
2. salon z aneksem	26,86 m ²
3. sypialnia	11,69 m ²
4. sypialnia	9,23 m ²
5. sypialnia	14,79 m ²
6. łazienka	5,19 m ²
7. w.c.	2,34 m ²
8. balkon	12,91 m ²



vistawawer.pl

Ten rysunek objęty jest prawami autorskimi i nie może być używany bądź reprodukowany w części ani w całości, ani wykorzystany do prac budowlanych, bez pisemnej zgody właściciela. | Wersja z dnia 22.05.2024



GH Development 6 Sp. z o.o.

Aleje Jerozolimskie 44, 00-024 Warszawa

www.ghdevelopment.pl