



NR BUDYNKU:

4

KONDYGNACJA:

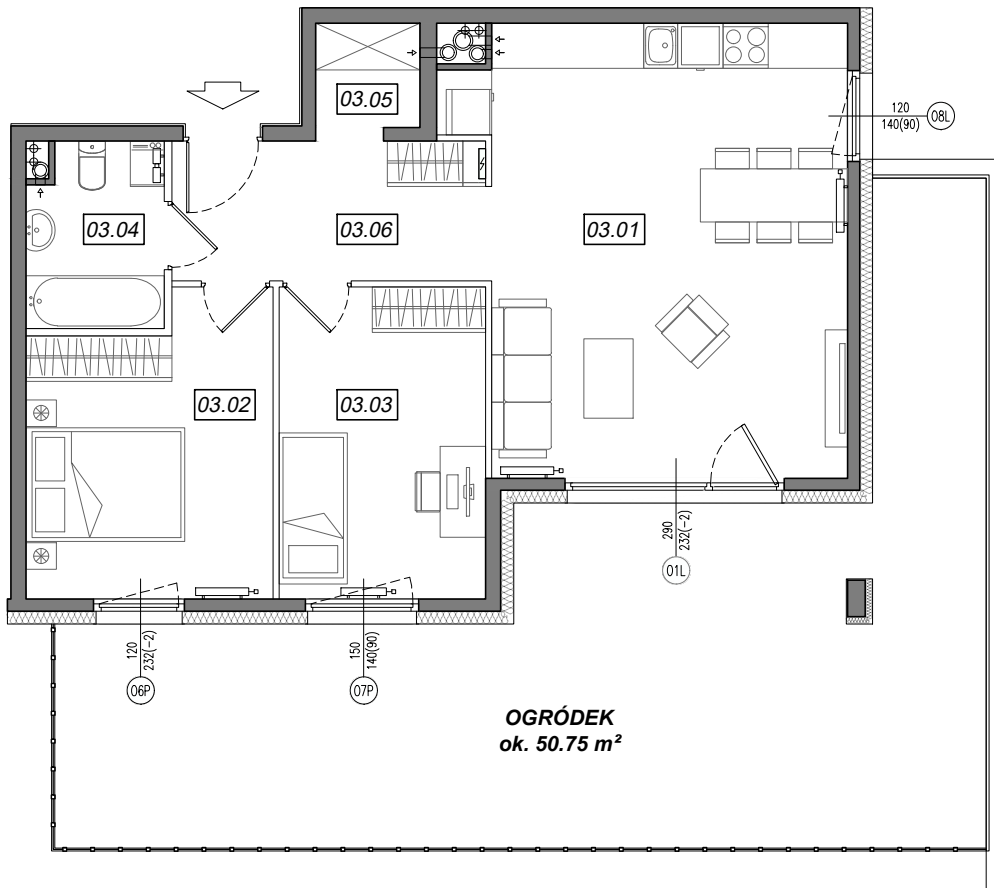
**PARTER**

NR MIESZKANIA:

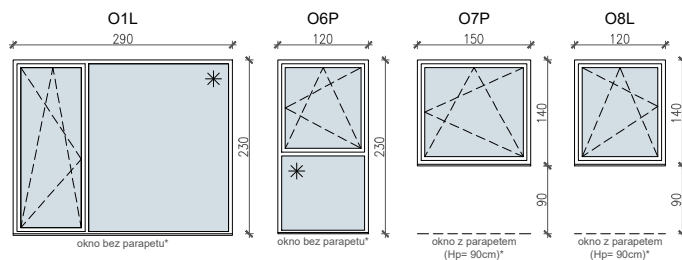
**4.A.03**

POWIERZCHNIA:

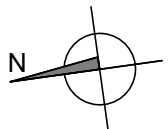
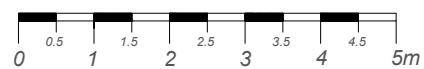
**66.08 m<sup>2</sup>**



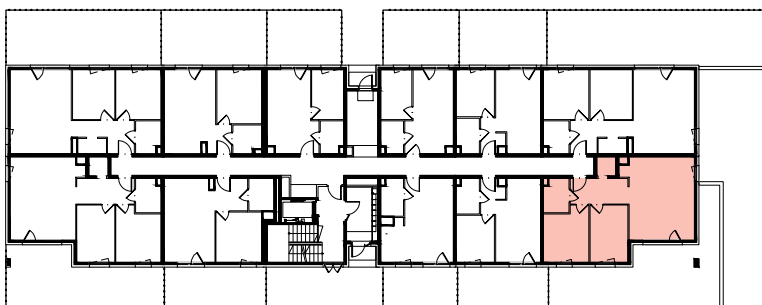
SCHEMAT OKIEN W WIDOKU  
OD WEWNĄTRZ:



- ściany niedemontowalne
- ściany możliwe do rearanżacji



LOKALIZACJA MIESZKANIA:



NR	POMIESZCZENIE	POW.
03.01	POKÓJ + ANEKS KUCHENNY	28.75 m <sup>2</sup>
03.02	SYPIALNIA	12.15 m <sup>2</sup>
03.03	SYPIALNIA	11.21 m <sup>2</sup>
03.04	ŁAZIENKA	4.27 m <sup>2</sup>
03.05	GARDEROBA	1.82 m <sup>2</sup>
03.06	KOMUNIKACJA	7.88 m <sup>2</sup>
<b>POWIERZCHNIA MIESZKANIA:</b>		<b>66.08 m<sup>2</sup></b>
<b>POWIERZCHNIA OGRÓDKA:</b>		<b>ok. 50.75 m<sup>2</sup></b>

Instalacja kanalizacji sanitarnej może być prowadzona nad poziomem posadzki. Przyłącza instalacji wod-kan mogą być prowadzone natynkowo.

Powierzchnie mieszkań liczone wg. Normy PN-ISO 9836:2015-12 (tolerancja ± 5cm).

Hp - wysokość niewykończonego parapetu mierzona od projektowanego poziomu wykończonej posadzki lokalu (tolerancja ± 2cm).

Przedstawiona aranżacja i wykończenie ma charakter wyłącznie poglądowy i nie stanowi oferty.