

lokal mieszkalny

karta informacyjna inwestycji



data sporządzenia karty 17.01.2024

LOKAL NR 100

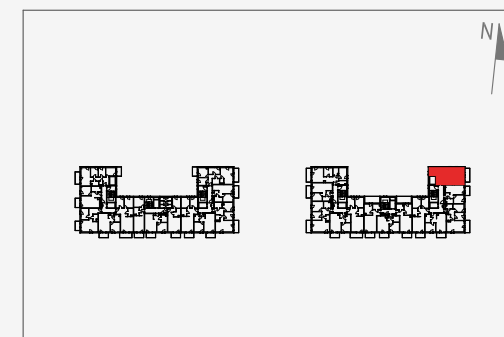
PIĘTRO	2
POKOJE	3
KLATKA	6
POWIERZCHNIA ROZLICZENIOWA	55,02 m ²
POWIERZCHNIA UŻYTKOWA	52,90 m ²

hol	9,44 m ²
pokój z aneksem	20,19 m ²
pokój 1	10,00 m ²
pokój 2	8,19 m ²
łazienka	3,52 m ²
wc	1,56 m ²

POWIERZCHNIA POD ŚCIANKAMI
DZIAŁOWYMI 2,12 m²

balkon 6,66 m²

POŁOŻENIE LOKALU W BUDYNKU

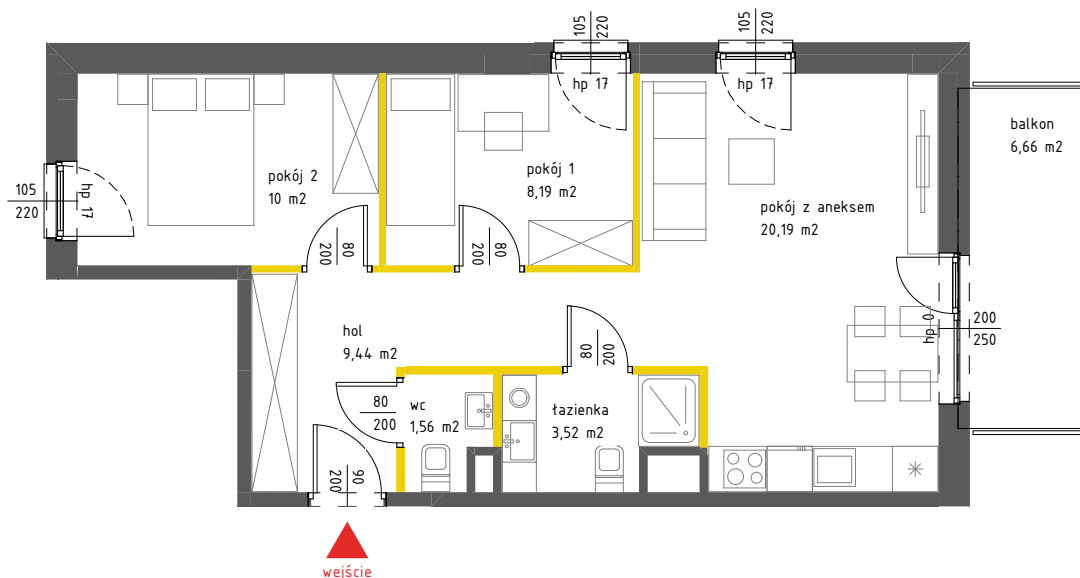


MIESZKANIE POWTARZALNE: 95, 105

Adres inwestycji: Warszawa, ul. Włodkowska 11

BIURO SPRZEDAŻY

☎ 22 113 95 16



LEGENDA

- ściany działowe nadające się do demontażu
- ściany i obudowy pionów instalacyjnych
- kanały instalacyjne obudowane

1m 2m 3m 4m 5m

VG BIS

Powierzchnia lokalu obliczona została zgodnie z Polską Normą PN-ISO 9836:2015-12, powołaną w rozporządzeniu Ministra Transportu, Budownictwa i Gospodarki Morskiej z dnia 11 września 2020 roku w sprawie szczegółowego zakresu i formy projektu budowlanego. Powierzchnia rozliczeniowa lokalu, uwzględniająca powierzchnię pod ściankami działowymi, służy do ustalenia ceny sprzedaży. Powierzchnia użytkowa lokalu służy do celów ewidencyjnych i wycenstoksięgowych. Instalacja wodna i kanalizacyjna doprowadzona do kuchni, łazienki i WC, zakończona korkami, nie schowana w ścianach. Rozprowadzenie instalacji pod przybory leży po stronie Nabywcy. Meble, biały montaż oraz drzwi wewnętrzne nie stanowią elementu wyposażenia lokalu. Deweloper zastrzega sobie możliwość wprowadzenia niewielkich zmian w dalszym etapie inwestycji. Przedstawiona aranżacja lokalu jest przykładowa. Wymiary okienne podane są w świetle muru od strony elewacji.