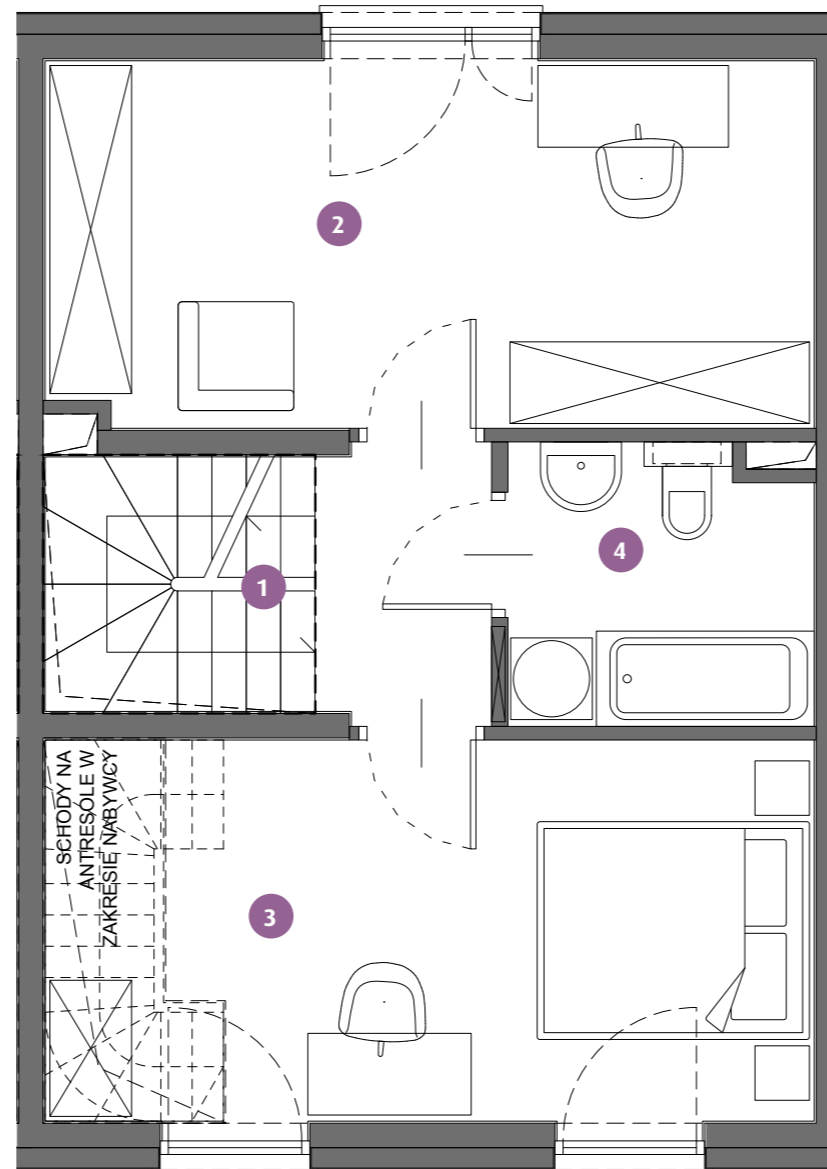


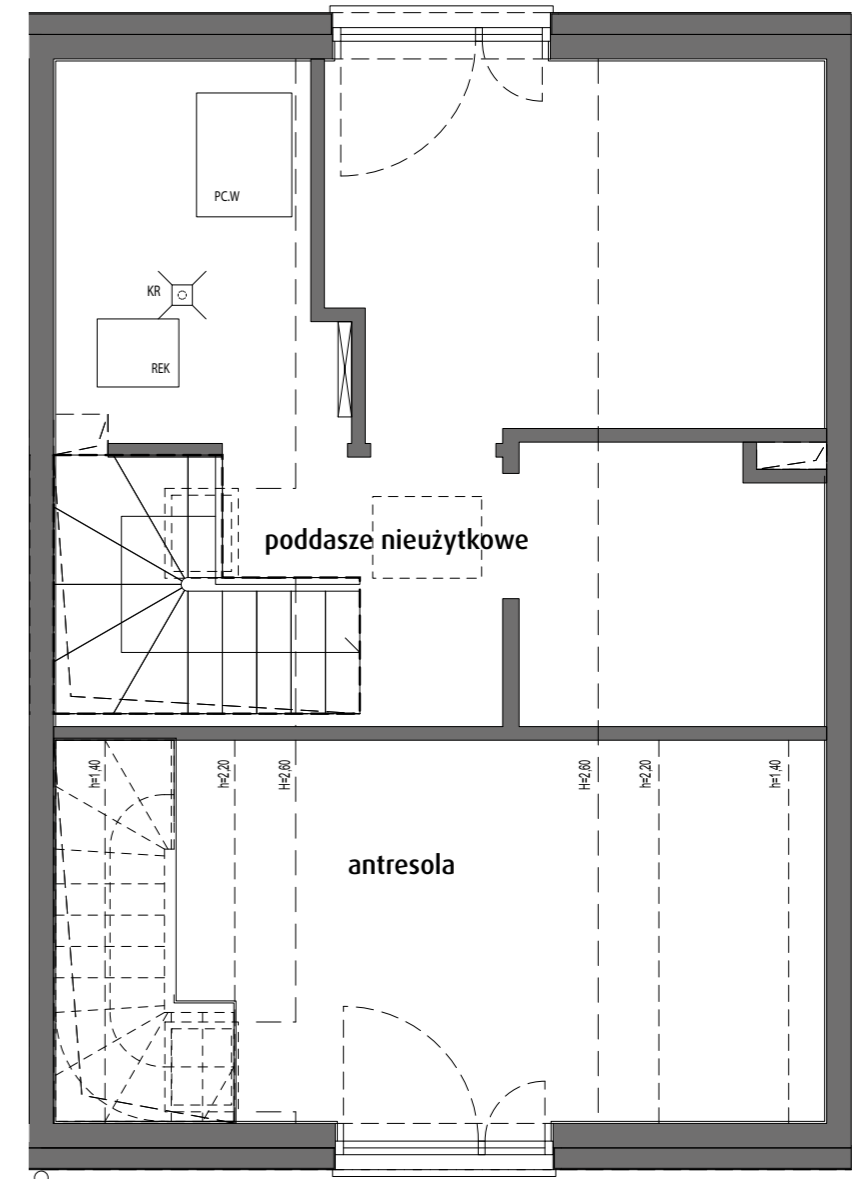
PARTER

- 1 wiatrołap 2,99 m²
- 2 wc 1,56 m²
- 3 pokój dzienny 23,90 m²
- 4 komunikacja 2,03 m²
- 5 przedpokój 2,98 m²
- 6 kuchnia 5,86 m²
- pow. użytkowa 39,32 m²
- pow. rozliczeniowa 40,91 m²



PIĘTRO

- 1 komunikacja 4,45 m²
- 2 garderoba 15,16 m²
- 3 pokój 15,82 m²
- 4 łazienka 4,52 m²
- pow. użytkowa 39,95 m²
- pow. rozliczeniowa 42,06 m²



PODDASZE

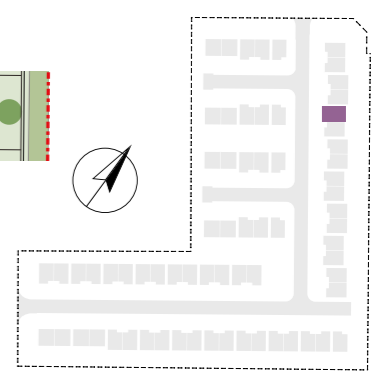
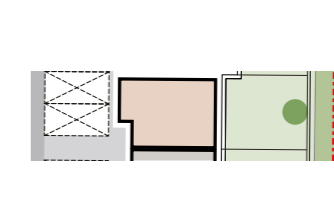
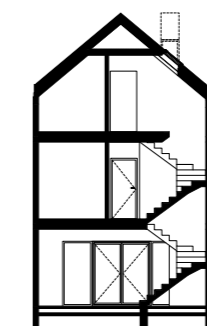
- poddasze nieużytkowe pow. rozliczeniowa 27,43 m²
- antresola pow. użytkowa 12,99 m²
- antresola pow. rozliczeniowa 10,49 m²



Przekrój

Schemat działki

Położenie na osiedlu



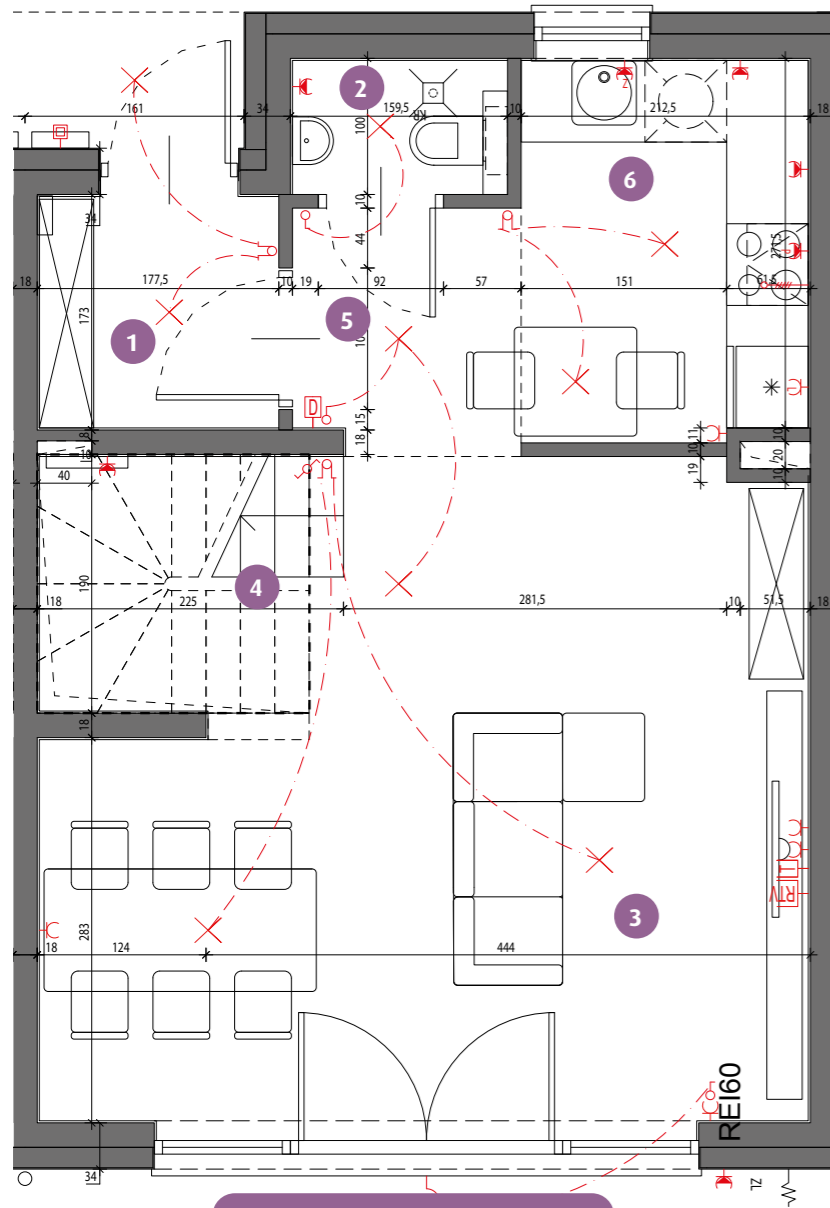
Deweloper



Architekt

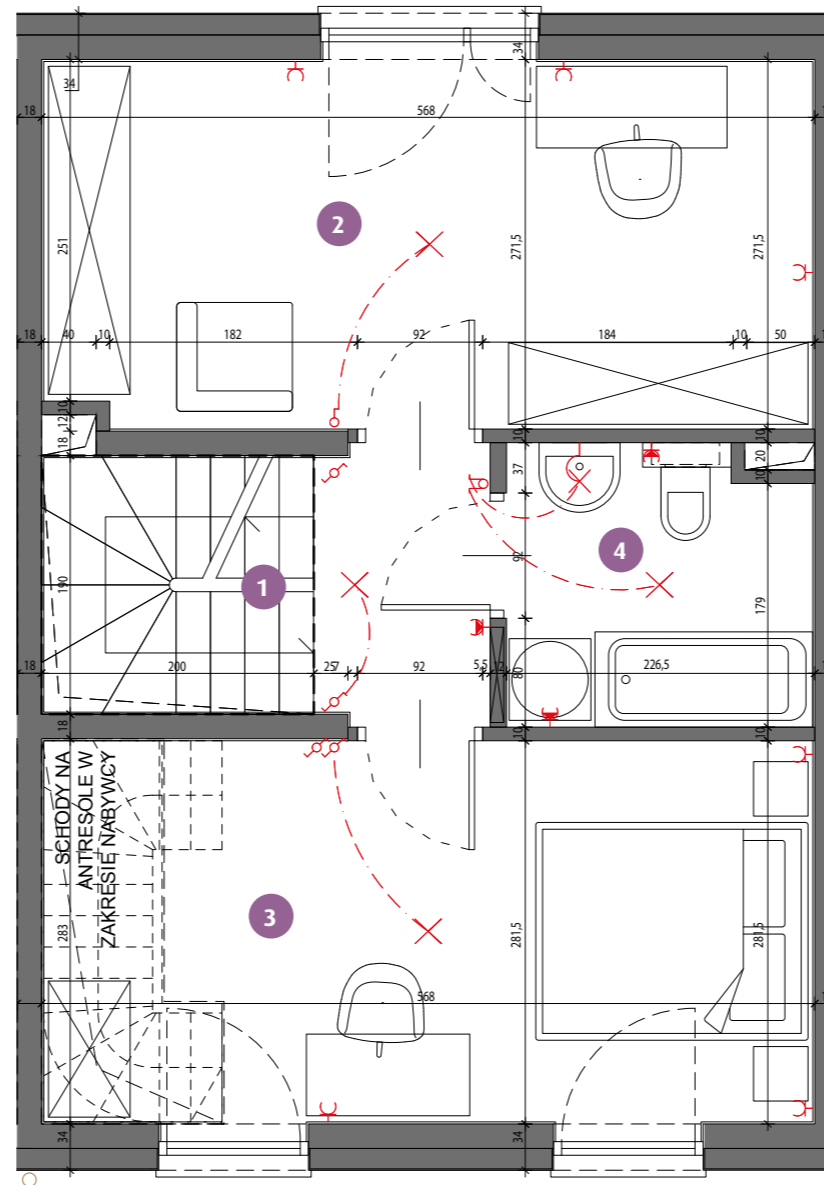


Karta ma jedynie znaczenie poglądowe i przedstawia przykładową aranżację lokalu, mogą wystąpić różnice wymiarów i usytuowania elementów powstałe w trakcie realizacji prac budowlanych. Wymiary pomieszczeń, lokalizację przyborów sanitarnych, rozmieszczenie punktów instalacyjnych itp. podano zgodnie z projektem wykonawczym. Powierzchnia użytkowa lokalu jest określona na podstawie Rozporządzeniem Ministra Rozwoju z dnia 11 września 2020 r. w sprawie szczegółowego zakresu i formy projektu budowlanego, zgodnie z zasadami zawartymi w polskiej normie PN-ISO 9836:2022-07. Powierzchnia użytkowa lokalu jest obliczana w metrach kwadratowych z dokładnością do dwóch miejsc po przecinku. Powierzchnia rozliczeniowa została wyliczona zgodnie z zasadami szczegółowo opisanymi w umowie deweloperskiej/przedwstępnej. Przedstawiona aranżacja i wykończenie mają charakter wyłącznie przykładowy, w szczególności jedynie przykładowe - i nie wchodzące w skład oferty oraz wykończenia zbywanego lokalu są elementy aranżacyjne (meble, AGD, elementy dekoracyjne, ozdoby itp.). Podane na karcie wymiary pomieszczeń są poglądowe, wskazano je zgodnie z projektem wykonawczym (bez uwzględnienia grubości tynków), w świetle pionowych przegród (ścian) w stanie surowym. Karta nie stanowi publicznego zapewnienia Dewelopera co do właściwości lokalu.



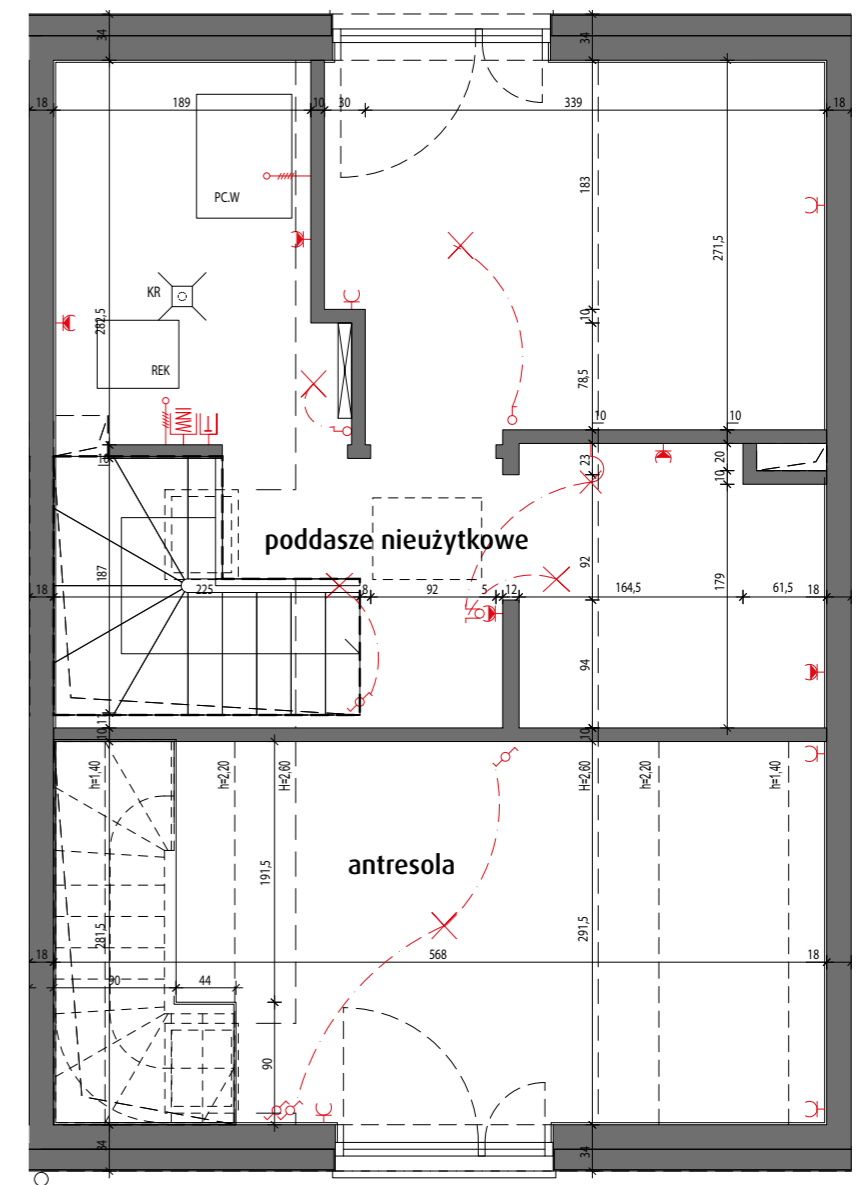
PARTER

1	wiatrołap	2,99 m ²
2	wc	1,56 m ²
3	pokój dzienny	23,90 m ²
4	komunikacja	2,03 m ²
5	przedpokój	2,98 m ²
6	kuchnia	5,86 m ²
	pow. użytkowa	39,32 m²
	pow. rozliczeniowa	40,91 m²



PIĘTRO

1	komunikacja	4,45 m ²
2	garderoba	15,16 m ²
3	pokój	15,82 m ²
4	łazienka	4,52 m ²
	pow. użytkowa	39,95 m²
	pow. rozliczeniowa	42,06 m²



PODDASZE

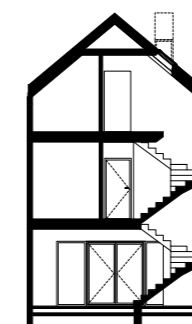
poddasze nieużytkowe	pow. rozliczeniowa 27,43 m ²
antresola pow. użytkowa	12,99 m ²
antresola pow. rozliczeniowa	10,49 m ²



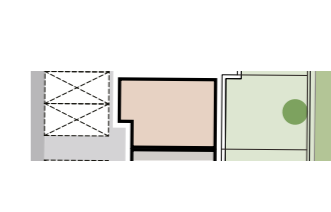
Legenda

- tablica mieszkaniowa
puszka rozg. inst. tel.
- domofon
- gniazdo teletech.
(telefon, Internet)
- gniazdo RTV
- gniazdo wtykowe
- puszka przył. kuchni
- zawór ze zł. do węża
- punkt świetlny kinkiet
- punkt świetlny
- przełączniki oświetlenia

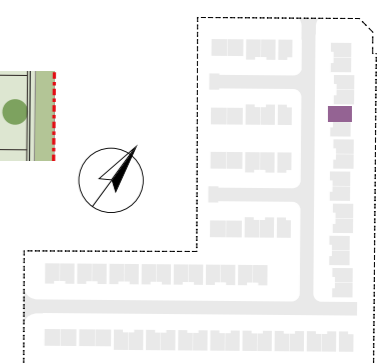
Przekrój



Schemat działki



Położenie na osiedlu



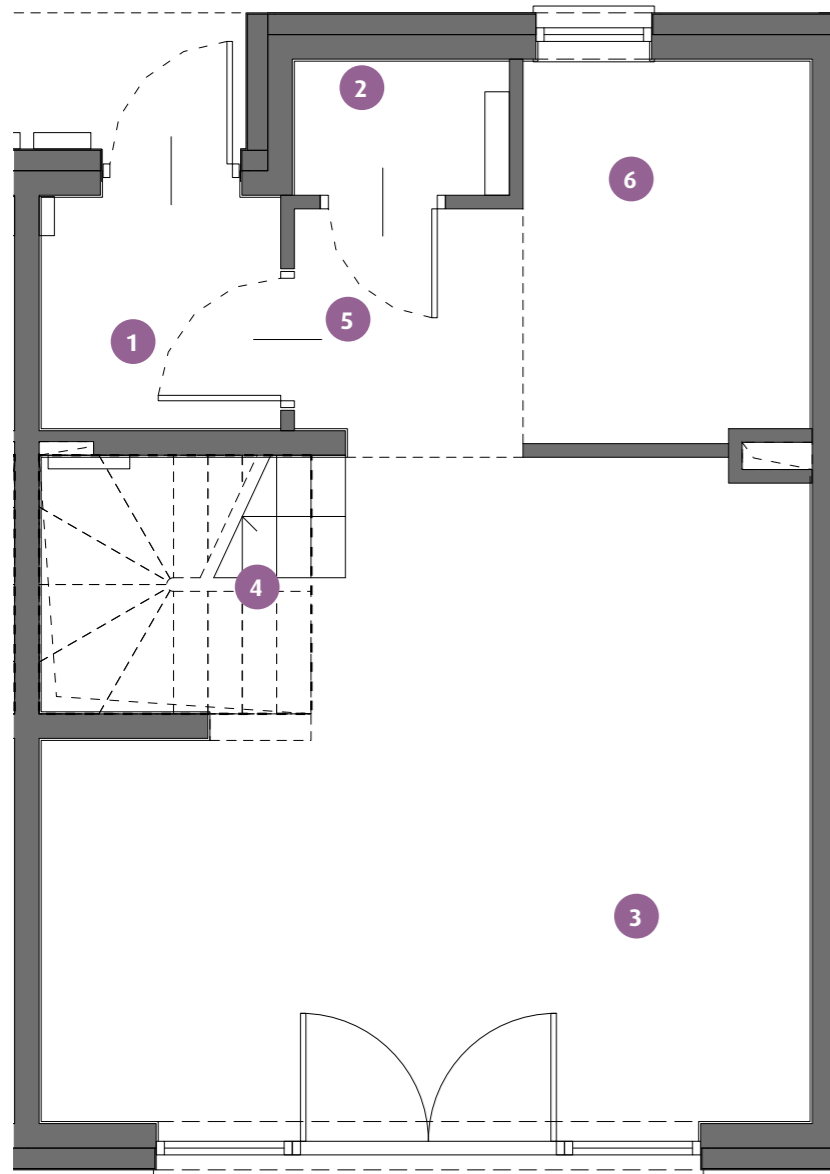
Deweloper



Architekt

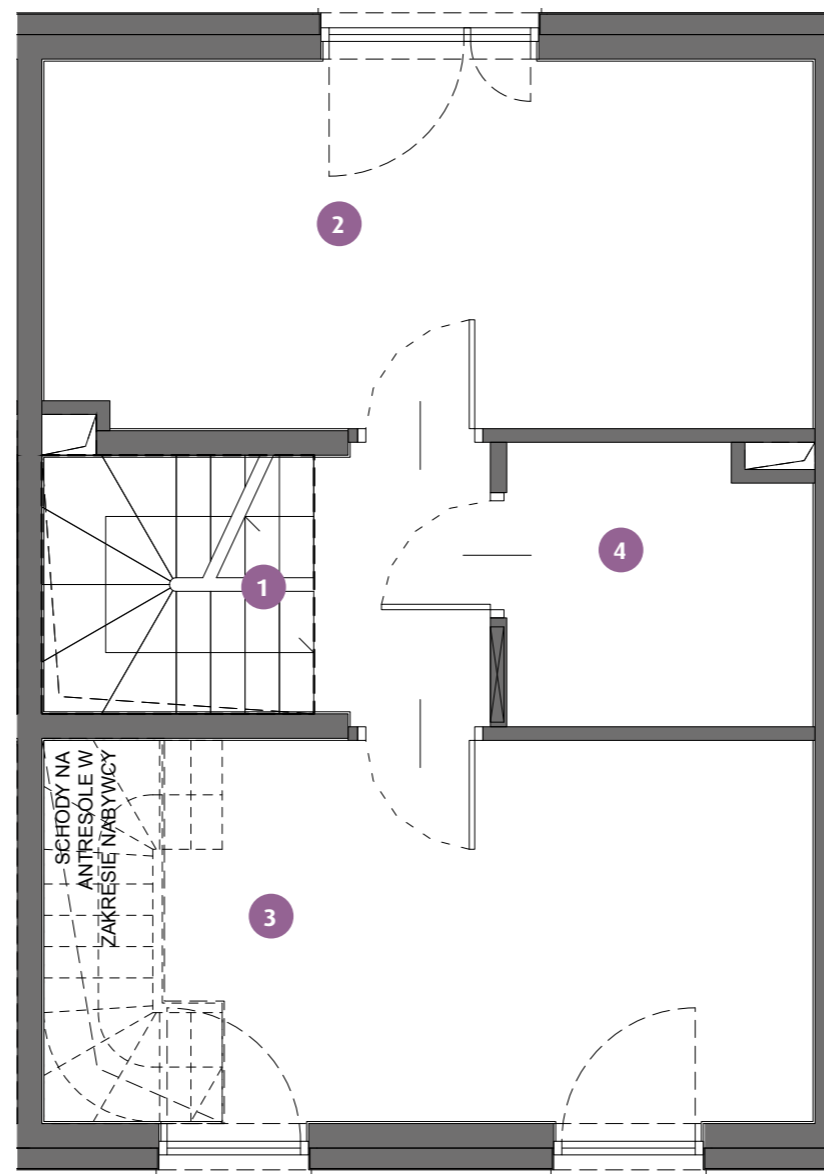


Karta ma jedynie znaczenie poglądowe i przedstawia przykładową aranżację lokalu, mogą wystąpić różnice wymiarów i usytuowania elementów powstałe w trakcie realizacji prac budowlanych. Wymiary pomieszczeń, lokalizację przyborów sanitarnych, rozmieszczenie punktów instalacyjnych itp. podano zgodnie z projektem wykonawczym. Powierzchnia użytkowa lokalu jest określona na podstawie Rozporządzeniem Ministra Rozwoju z dnia 11 września 2020 r. w sprawie szczegółowego zakresu i formy projektu budowlanego, zgodnie z zasadami zawartymi w polskiej normie PN-ISO 9836:2022-07. Powierzchnia użytkowa lokalu jest obliczana w metrach kwadratowych z dokładnością do dwóch miejsc po przecinku. Powierzchnia rozliczeniowa została wyliczona zgodnie z zasadami szczegółowo opisanymi w umowie deweloperskiej/przedwstępnej. Przedstawiona aranżacja i wykończenie mają charakter wyłącznie przykładowy, w szczególności jedynie przykładowe - i nie wchodzące w skład oferty oraz wykończenia zbywanego lokalu są elementy aranżacyjne (meble, AGD, elementy dekoracyjne, ozdoby itp.). Podane na karcie wymiary pomieszczeń są poglądowe, wskazano je zgodnie z projektem wykonawczym (bez uwzględnienia grubości tynków), w świetle pionowych przegród (ścian) w stanie surowym. Karta nie stanowi publicznego zapewnienia Dewelopera co do właściwości lokalu.



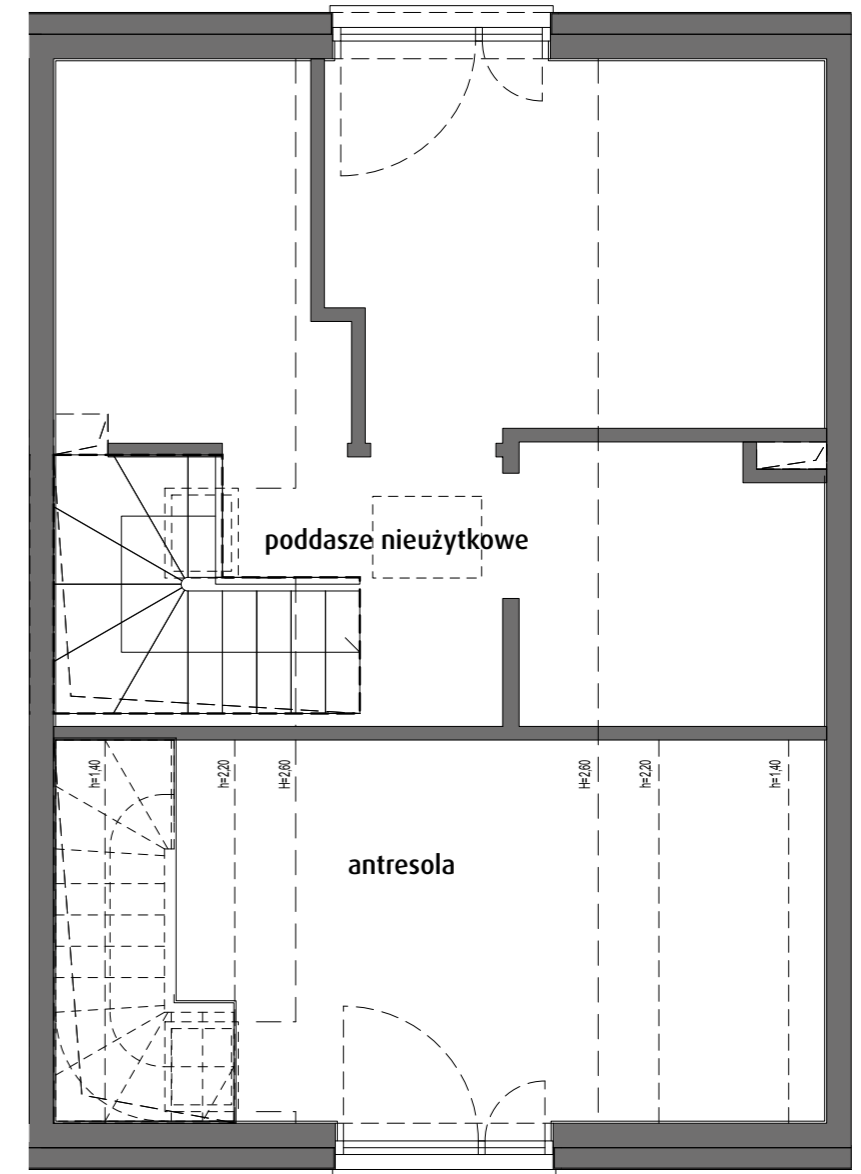
PARTER

- 1** wiatrołap 2,99 m²
- 2** wc 1,56 m²
- 3** pokój dzienny 23,90 m²
- 4** komunikacja 2,03 m²
- 5** przedpokój 2,98 m²
- 6** kuchnia 5,86 m²
- pow. użytkowa 39,32 m²
- pow. rozliczeniowa 40,91 m²



PIĘTRO

- 1** komunikacja 4,45 m²
- 2** garderoba 15,16 m²
- 3** pokój 15,82 m²
- 4** łazienka 4,52 m²
- pow. użytkowa 39,95 m²
- pow. rozliczeniowa 42,06 m²

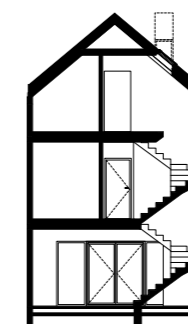


PODDASZE

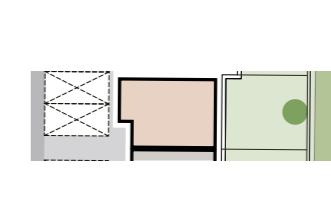
- poddasze nieużytkowe
- pow. rozliczeniowa 27,43 m²
- antresola pow. użytkowa 12,99 m²
- antresola pow. rozliczeniowa 10,49 m²



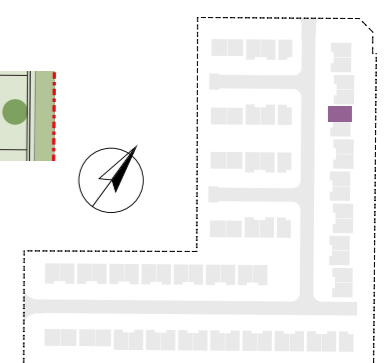
Przekrój



Schemat działki



Położenie na osiedlu



Deweloper



Architekt



Karta ma jedynie znaczenie poglądowe i przedstawia przykładową aranżację lokalu, mogą wystąpić różnice wymiarów i usytuowania elementów powstałe w trakcie realizacji prac budowlanych. Wymiary pomieszczeń, lokalizację przyborów sanitarnych, rozmieszczenie punktów instalacyjnych itp. podano zgodnie z projektem wykonawczym. Powierzchnia użytkowa lokalu jest określona na podstawie Rozporządzeniem Ministra Rozwoju z dnia 11 września 2020 r. w sprawie szczegółowego zakresu i formy projektu budowlanego, zgodnie z zasadami zawartymi w polskiej normie PN-ISO 9836:2022-07. Powierzchnia użytkowa lokalu jest obliczana w metrach kwadratowych z dokładnością do dwóch miejsc po przecinku. Powierzchnia rozliczeniowa została wyliczona zgodnie z zasadami szczegółowo opisanymi w umowie deweloperskiej/przedwstępnej. Przedstawiona aranżacja i wykończenie mają charakter wyłącznie przykładowy, w szczególności jedynie przykładowe - i nie wchodzące w skład oferty oraz wykończenia zbywanego lokalu są elementy aranżacyjne (meble, AGD, elementy dekoracyjne, ozdoby itp.). Podane na karcie wymiary pomieszczeń są poglądowe, wskazano je zgodnie z projektem wykonawczym (bez uwzględnienia grubości tynków), w świetle pionowych przegród (ścian) w stanie surowym. Karta nie stanowi publicznego zapewnienia Dewelopera co do właściwości lokalu.