

# wełnowe apartamenty

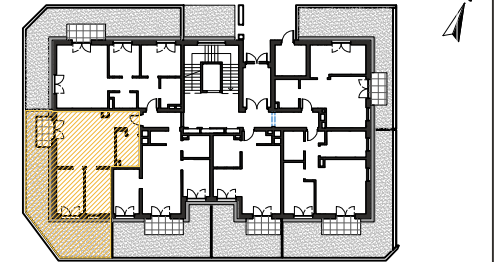
mieszkanie  
B5

powierzchnia  
58,15m<sup>2</sup>

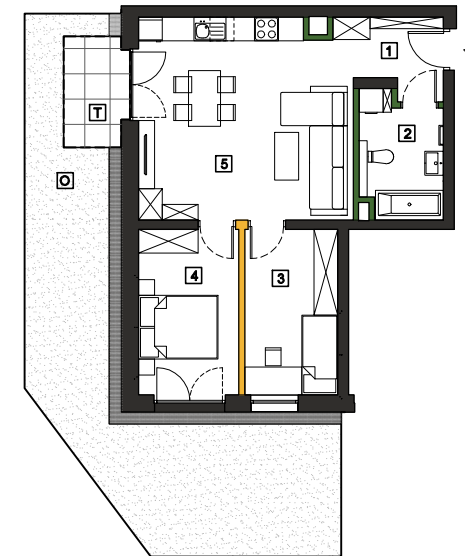
kondygnacja  
parter



Schemat kondygnacji parteru



Rzut w skali 1:200



Parter	Mieszkanie B5
1. Przedpokój	4,67 m <sup>2</sup>
2. Łazienka	6,11 m <sup>2</sup>
3. Pokój	9,70 m <sup>2</sup>
4. Sypialnia	10,47 m <sup>2</sup>
5. Salon z aneksem kuch.	26,57 m <sup>2</sup>
Suma powierzchni aranżacji	57,52 m <sup>2</sup>
T Taras	4,03 m <sup>2</sup>
O Ogródek	42,41 m <sup>2</sup>
<b>Powierzchnia ścian działowych do demontażu</b>	<b>0,63 m<sup>2</sup></b>
<b>Maksymalna powierzchnia użytkowa</b>	<b>58,15 m<sup>2</sup></b>



Antrans Invest Sp. z o.o.  
32 - 300 Olkusz,  
ul. Wspólna 1C  
www.antransinvest.pl

1. Wymiary balkonów, lokalizację przyborów sanitarnych i inne podano na podstawie projektu budowlanego. W toku budowy mogą wystąpić różnice w stosunku do stanu wynikającego z projektu, wynikające ze specyfikacji prac budowlanych.  
2. Przedstawiona aranżacja lokalu jest przykładowa, rysunki w tym zakresie mają charakter poglądowy oraz informacyjny i nie stanowią oferty w rozumieniu Kodeksu Cywilnego.  
3. Powierzchnia użytkowa lokali oraz pomieszczeń określana jest na podstawie rozporządzenia Ministra Transportu, Budownictwa i Gospodarki Morskiej z dnia 25.04.2012r. w sprawie szczegółowego zakresu i formy projektu budowlanego oraz przy uwzględnieniu treści Polskiej Normy PN-ISO 9836.  
Powierzchnia użytkowa uwzględnia powierzchnię elementów nadających się do demontażu i rozbiórki (rury, kanały, ścianki działowe), nie uwzględnia powierzchni otworów drzwi i okien oraz elementach zamykających.