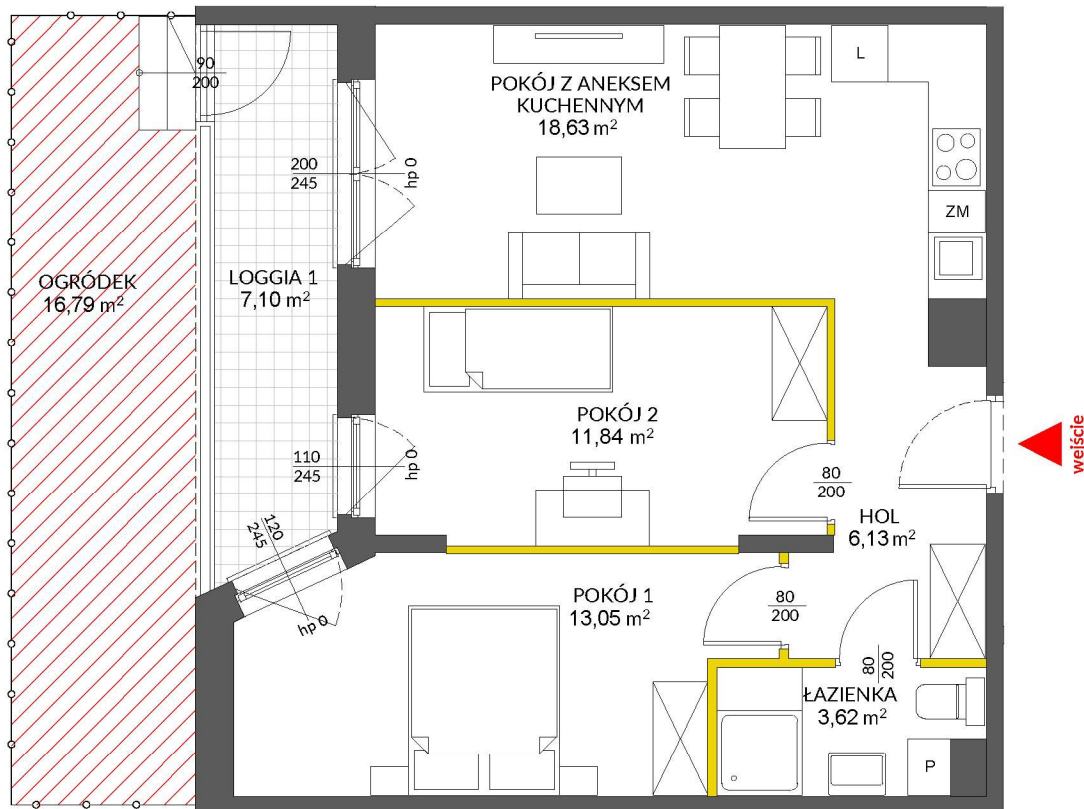




lokal mieszkalny

karta informacyjna inwestycji



LEGENDA:

-  ścianki działowe nadające się do demontażu
-  ścianki obudowy pionów instalacyjnych



Na podstawie art. 26 ustawy z dnia 13 lutego 2020 roku o zmianie ustawy - Prawo budowlane oraz niektórych innych ustaw, dokumentacja projektowa została sporządzona w oparciu o przepisy w brzmieniu obowiązującym do dnia 19 września 2020 roku, w konsekwencji czego pomiar powierzchni dokonany został według Polskiej Normy PN-ISO 9836:1997. Powierzchnię użytkową wskazano w stanie wykończonym, z uwzględnieniem tynków. Wymiary liniowe pomieszczeń podano w ścianach bez tynków. Do powierzchni użytkowej wlicza się powierzchnię pod ścianami działowymi nadającymi się do demontażu. Instalacja wodna i kanalizacyjna doprowadzona do kuchni, łazienki i WC, zakończona korkami, nie schowana w ścianach. Rozprowadzenie instalacji pod przybory leży po stronie nabywcy. Meble, biały montaż oraz drzwi wewnętrzne nie stanowią elementu wyposażenia lokalu. Deweloper zastrzega sobie możliwość wprowadzenia niewielkich zmian w dalszym etapie inwestycji. Aranżacja lokalu przedstawiona na rysunku jest przykładowa.

miasteczko
Nova Sfera

data sporządzenia karty 25.05.2024

LOKAL NR 4

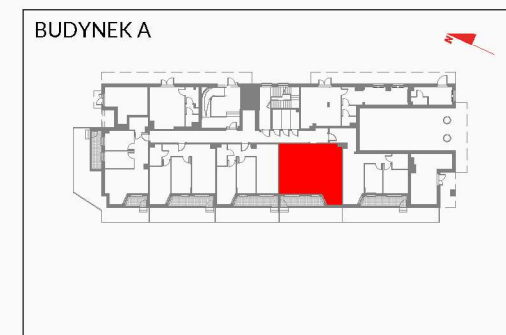
PIĘTRO 0
POW. UŻYTKOWA 54,64 m²
POKOJE 3

HOL	6,13 m ²
POKÓJ Z ANEKSEM KUCHENNYM	18,63 m ²
POKÓJ 1	13,05 m ²
POKÓJ 2	11,84 m ²
ŁAZIENKA	3,62 m ²

LOGGIA 1	7,10 m ²
OGRÓDEK LOKATORSKI	16,79 m ²

POWIERZCHNIA POD ŚCIANKAMI
DZIAŁOWYMI NADAJĄCYMI SIĘ
DO DEMONTAŻU 1,37 m²

POŁOŻENIE LOKALU W BUDYNKU



MIESZKANIE POWTARZALNE: brak

Adres inwestycji: Warszawa, ul. Marywiłska

BIURO SPRZEDAŻY

☎ 22 123 94 44