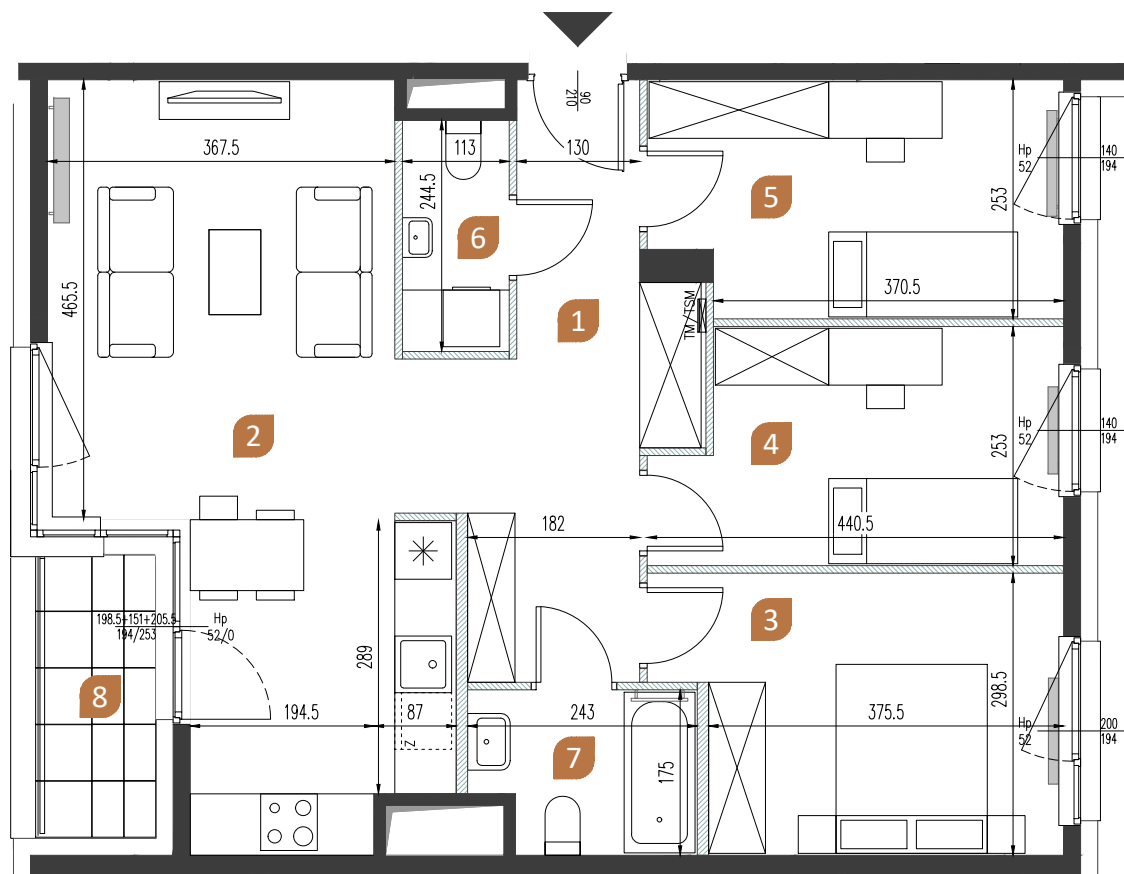
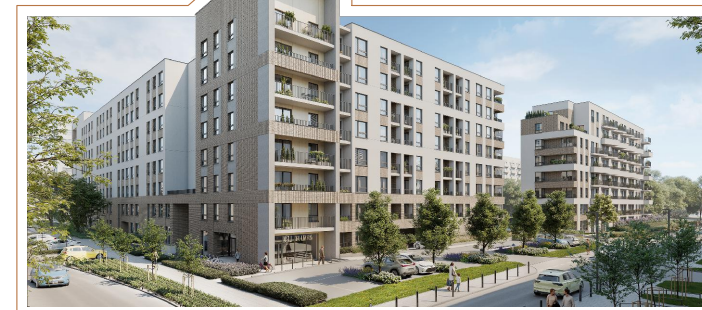


LOKAL: 129 PIĘTRO: 7 KLATKA: C METRAŻ: 77,05m<sup>2</sup>



## NOWA MANGALIA ETAP II

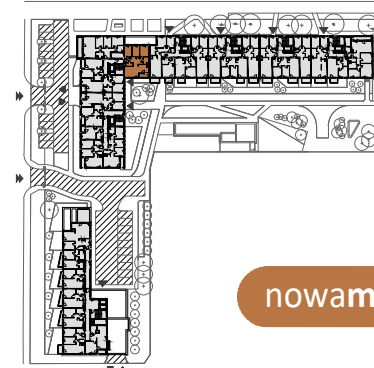


● ściany nie nadające się do demontażu    ▨ ściany działowe nadające się do demontażu

0 0,5m 1m

1	przedpokój	11.02 m <sup>2</sup>
2	salon z aneksem	27.43 m <sup>2</sup>
3	sypialnia	11.74 m <sup>2</sup>
4	sypialnia	9.98 m <sup>2</sup>
5	sypialnia	10.42 m <sup>2</sup>
6	wc	2.66 m <sup>2</sup>
7	łazienka	3.80 m <sup>2</sup>
<b>POWIERZCHNIA UŻYTKOWA</b>		<b>77.05 m<sup>2</sup></b>
8	loggia	3.55 m <sup>2</sup>

ul. Mangalia



BIURO SPRZEDAŻY: róg ulic Sobieskiego i Mangalia, 02-758 Warszawa    KONTAKT: sprzedaz@nowamangalia.pl; tel.: +48 515 030 901, +48 515 030 904

Powierzchnia użytkowa pomieszczeń podana jest zgodnie z rozporządzeniem Ministra Rozwoju w sprawie szczegółowego zakresu i formy projektu budowlanego z dnia 11 września 2020r. (Dz. U. z 2020 r. poz. 1609) oraz zgodnie z PN-ISO 9836:2015-12. Wymiary i powierzchnie lokali w dalszym etapie projektowania mogą ulec nieznacznym zmianom. Podane wymiary są wymiarami w świetle pionowych przegród (ścian) w stanie surowym. Urządzenia elektryczne, sanitarne (nie dotyczy grzejników) i drzwi wewnętrzne nie stanowią wyposażenia lokali, a ich rozmieszczenie jest przykładowe. Przedstawione plany mają charakter wyłącznie informacyjny i nie stanowią oferty w rozumieniu Kodeksu Cywilnego. Projekt chroniony prawem autorskim.

nowamangalia.pl ▶