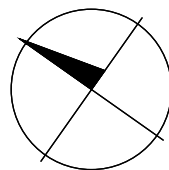
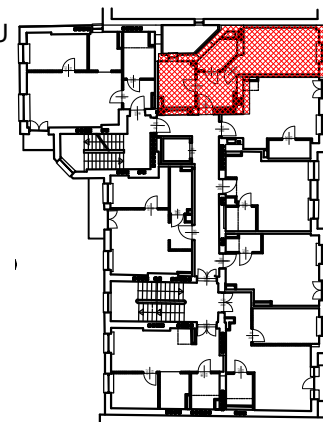


MIESZKANIE nr 35- 4.PIETRO

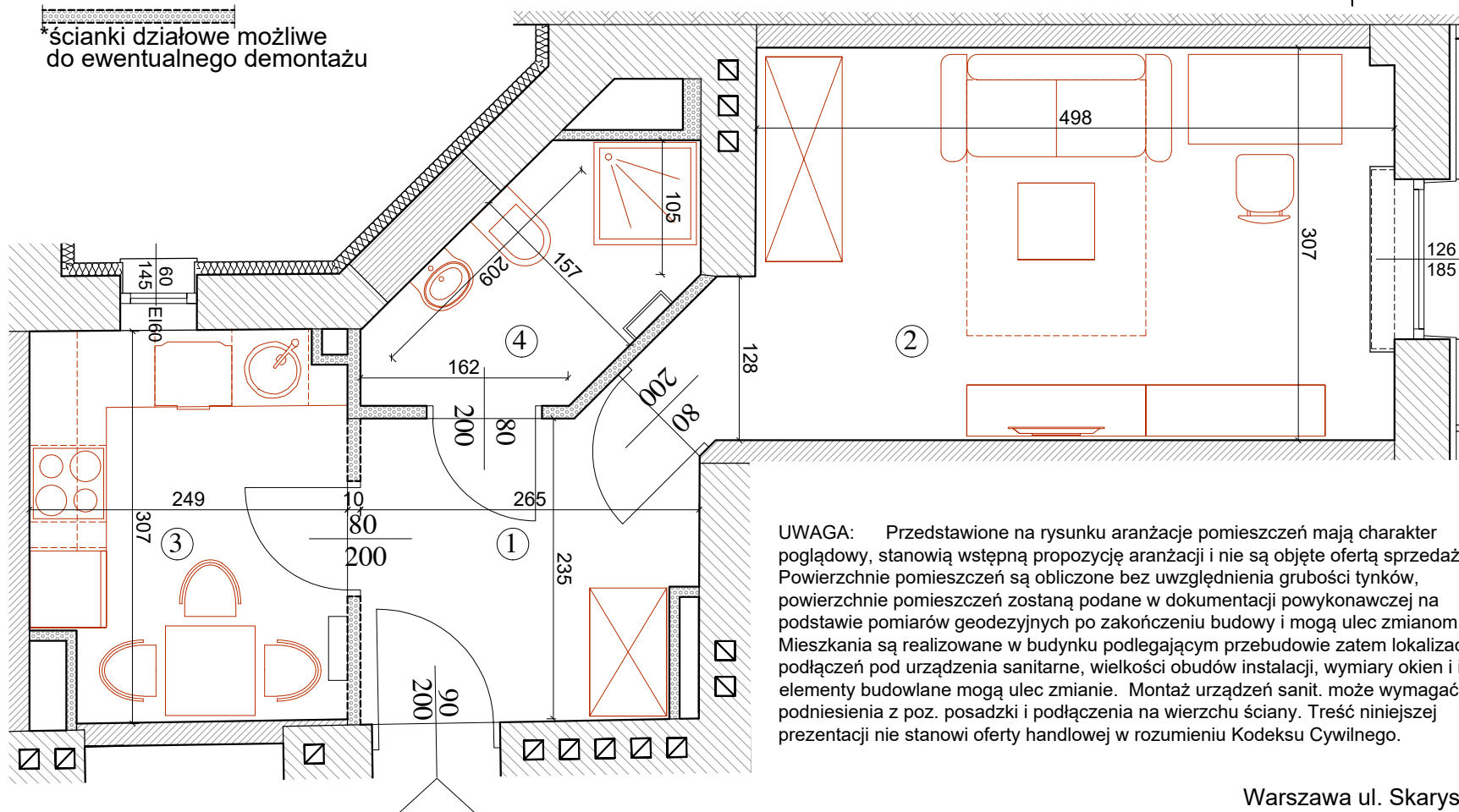
①	hol	6,11m ²
②	pokój dzienny	16,16m ²
③	kuchnia	7,27m ²
④	łazienka	3,88m ²
⑤	ścianki dział.*	0,24m ²
RAZEM		33,66m ²

LOKALIZACJA MIESZKANIA W BUDYNKU



ścianki niedemontowalne

*ścianki działowe możliwe do ewentualnego demontażu



UWAGA: Przedstawione na rysunku aranżacje pomieszczeń mają charakter poglądowy, stanowią wstępną propozycję aranżacji i nie są objęte ofertą sprzedaży. Powierzchnie pomieszczeń są obliczone bez uwzględnienia grubości tynków, powierzchnie pomieszczeń zostaną podane w dokumentacji powykonawczej na podstawie pomiarów geodezyjnych po zakończeniu budowy i mogą ulec zmianom. Mieszkania są realizowane w budynku podlegającym przebudowie zatem lokalizacja podłączeń pod urządzenia sanitarne, wielkości obudów instalacji, wymiary okien i inne elementy budowlane mogą ulec zmianie. Montaż urządzeń sanit. może wymagać ich podniesienia z poz. posadzki i podłączenia na wierzchu ściany. Treść niniejszej prezentacji nie stanowi oferty handlowej w rozumieniu Kodeksu Cywilnego.