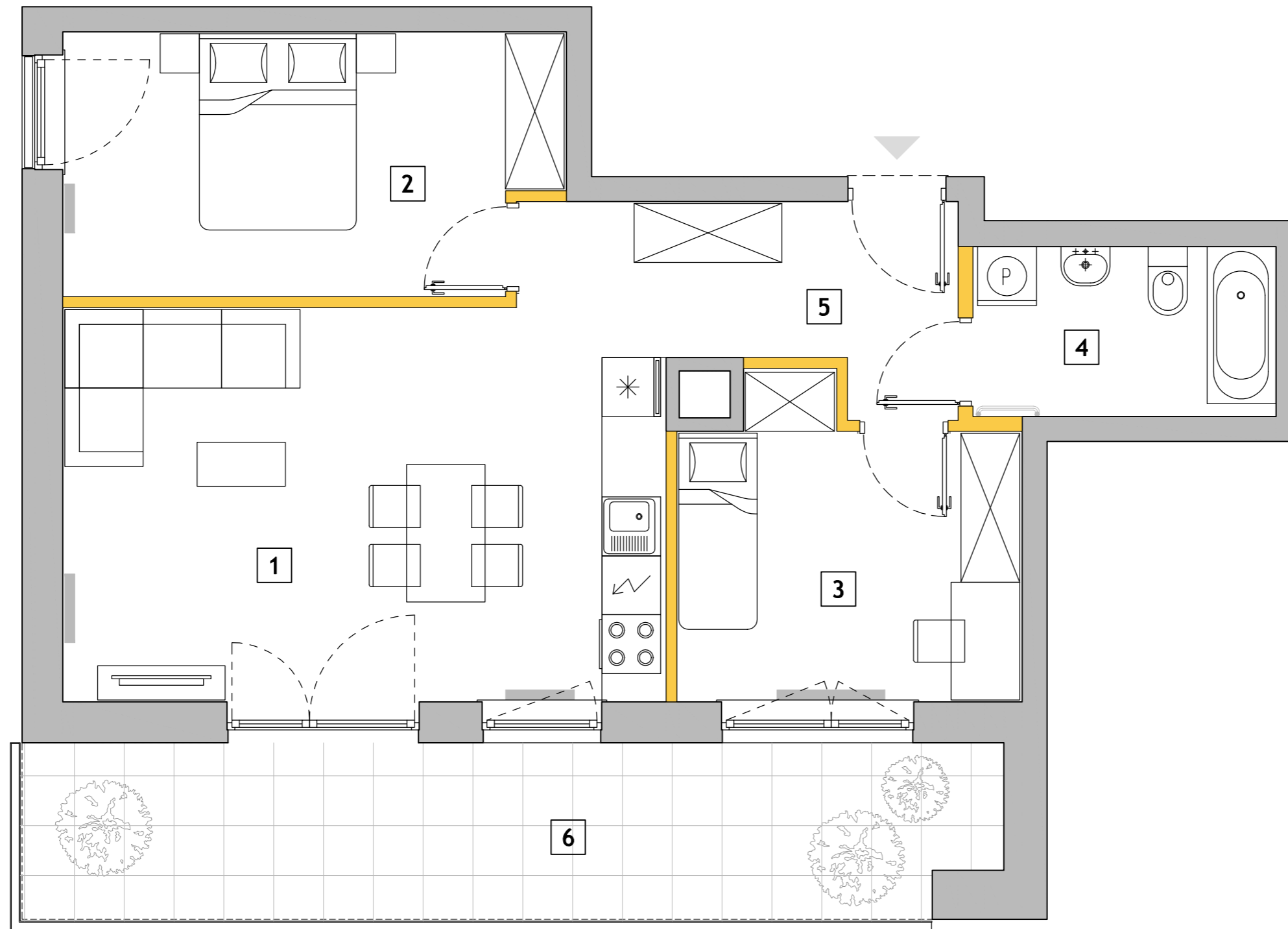


KARTA MIESZKANIA A.23 | 3 pokoje | 62,35 m²



PUENTA
BRÓDNO


DANE LOKALU

LOKAL NR	LICZBA POKOI	POW.SPRZEDAŻOWA
A.23	3	62,35 m²
BUDYNEK	PIĘTRO	KONDYGNACJA
A	4	5

ZESTAWIENIE POWIERZCHNI

1. SALON Z ANEKSEM	24,72 m ²
2. SYPIALNIA	13,19 m ²
3. SYPIALNIA	10,32 m ²
4. ŁAZIENKA	5,35 m ²
5. HOL	7,11 m ²

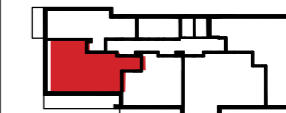
POWIERZCHNIA UŻYTKOWA 60,69 m²

 Powierzchnia pod ściankami nadającymi się do demontażu 1,66 m²

POWIERZCHNIA SPRZEDAŻOWA 62,35 m²

6. BALKON 17,93 m²

- Uwagi:
1. Powierzchnia użytkowa lokalu jest określona zgodnie z normą PN-ISO 9836:2015-12 – nie uwzględnia wyspecyfikowanej powierzchni pod elementy nadające się do demontażu, która jest wliczana do powierzchni sprzedażowej.
 2. Wielkość pomieszczeń oraz łączna powierzchnia mieszkania mogą ulec zmianie co jest naturalną konsekwencją specyfiki procesu budowlanego.
 3. Urządzenia sanitarne, kuchnie, meblowanie oraz drzwi wewnątrzlokalowe nie stanowią wyposażenia lokalu.
 4. W trakcie realizacji prac budowlanych mogą wystąpić niewielkie różnice w usytuowaniu przyrządów sanitarnych i rozmieszczeniu punktów instalacyjnych.



PROJEKTANCI

GRUPA 5 Architekci sp. z o.o.
02-619 Warszawa, ul. Wejnera 16A
tel.: 223.802.300
fax.: 223.802.350
grupa5@grupa5.com.pl



BIURO SPRZEDAŻY
ul. Poborzańska 39 lok. 1
03-368 Warszawa

22 323 33 20
www.osiedlepuenta.com.pl
puenta@napollo.pl

