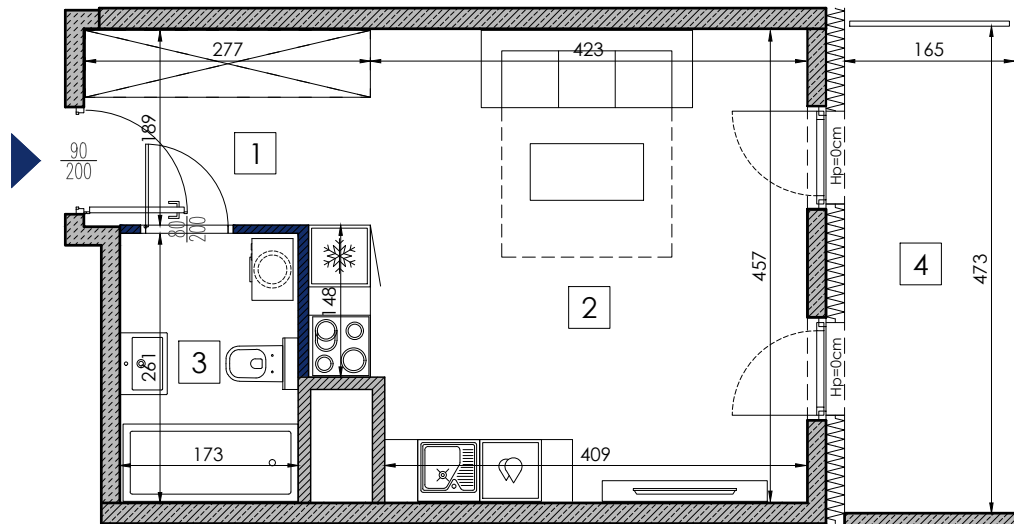


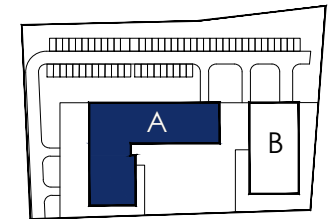
# A.07.003

LICZBA POKOI 1  
PIĘTRO 7  
METRAŻ 29.77 m<sup>2</sup>

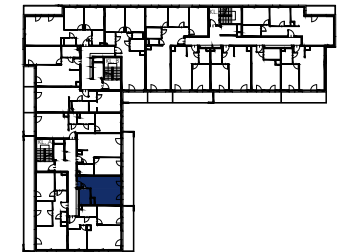


1	HOL	5.23 m <sup>2</sup>
2	SALON + ANEKS KUCHENNY	20.02 m <sup>2</sup>
3	ŁAZIENKA	4.52 m <sup>2</sup>
RAZEM		29.77 m <sup>2</sup>
4	LOGGIA	7.80 m <sup>2</sup>

RZUT KONDYGNACJI Z ZAZNACZONYM MIESZKANIEM



SCHEMAT OSIEDLA



BUDYNEK A SCHEMAT

**LEGENDA:**

- Ściany konstrukcyjne i szachty - elementy nierozbieralne.
- Ściany działowe - elementy nadające się do demontażu.

Hp=50cm Wysokość parapetu nad posadzką



UWAGA: RYSUNEK MA CHARAKTER POGŁĄDOWY. SPOSÓB ROZMIESZCZENIA MEBLI, URZĄDZEŃ, GRZEJNIKÓW ORAZ ZABUDOWY JEST PRZYKŁADOWY. POWIERZCHNIE ZOSTAŁY PODANE DLA WYKOŃCZENIA W STANDARDZIE DEWELOPERSKIM ZGODNIE Z NORMĄ PN-ISO 9836:2015-12.

- POWIERZCHNIE POMIESZCZEŃ ZOSTAŁY PONOWNIE OKREŚLONE W DOKUMENTACJI POWYKONAWCZEJ NA PODSTAWIE POMIARÓW GEODEZYJNYCH DOKONANYCH ZGODNIE Z OBOWIĄZUJĄCYMI PRZEPISAMI PRAWA I W ZWIĄZKU Z TYM MOGĄ ULEĆ NIEZNACZĄCEJ ZMIANIE W STOSUNKU DO PODANYCH W TYM MATERIALE.
- WYMIARY POMIESZCZEŃ, LOKALIZACJE PRZYBORÓW SANITARNYCH, PODŁĄCZEŃ POD URZĄDZENIA SANITARNE ITP. PODANO ZGODNIE Z PROJEKTEM BUDOWLANYM. MOGĄ WYSTĄPIĆ NIEWIELKIE RÓŻNICE WYMIARÓW I USYTUOWANIA ELEMENTÓW POWSTAŁE W TRAKCIE REALIZACJI PRAC BUDOWLANYCH.
- POMIARÓW POD PROJEKT ARANŻACJI, ZAKUP MEBLI, URZĄDZEŃ I WYPOSAŻENIA NALEŻY DOKONAĆ Z NATURY PO ZAKOŃCZENIU REALIZACJI.

PROJEKTANT

**BP** Brit Plan

