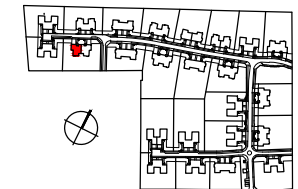
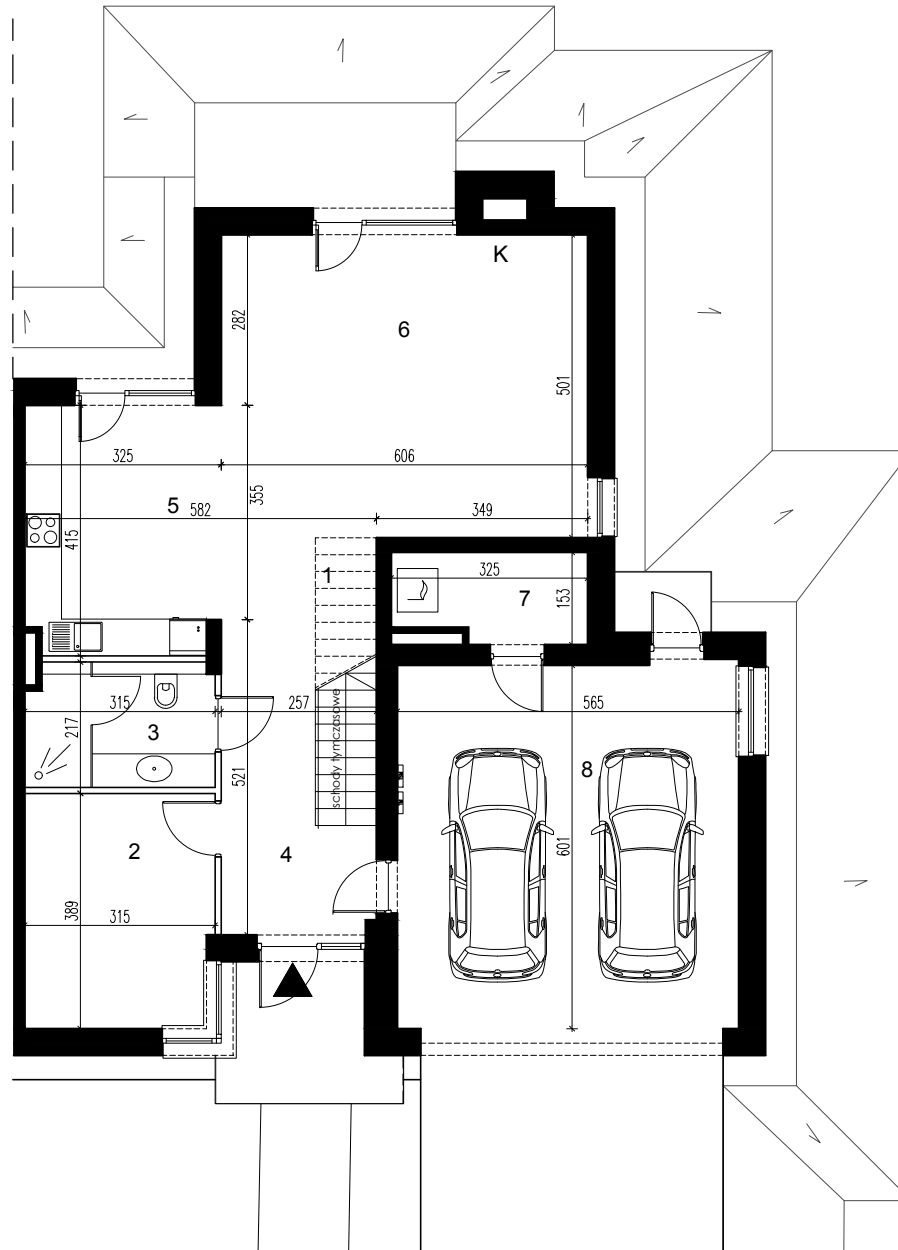
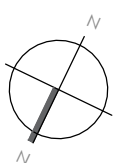
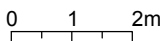


Uwagi:

1. Powierzchnie pomieszczeń podano z uwzględnieniem grubości tynków, zgodnie z normą PN-ISO 9836:2015-12
2. Niniejsza karta katalogowa została opracowana na podstawie projektu budowlanego. Nie stanowi ona wiernego odwzorowania lokalu, który powstanie w przyszłości. Karta służy wskazaniu położenia projektowanych pomieszczeń oraz usytuowania lokalu na kondygnacji.
3. Powierzchnie oraz wymiary mogą ulec niewielkim zmianom w trakcie realizacji obiektu.
4. Zaznaczone skarpy będą tylko w tych budynkach w których wystąpi konieczność ich nasypiania wynikająca z ukształtowania terenu.



piętro 0	
1. klatka schodowa	2,39m ²
2. gabinet	11,89m ²
3. łazienka	6,26m ²
4. komunikacja	10,85m ²
5. aneks kuchenny	13,11m ²
6. pokój dzienny	33,60m ²
pomieszczenia pomocnicze	
7. kotłownia	4,46m ²
8. garaż	33,75m ²
piętro 1	
1. klatka schodowa	2,39m ²
2. pokój	16,52m ²
3. garderoba	8,68m ²
4. łazienka	10,60m ²
5. pokój	17,30m ²
6. komunikacja	13,47m ²
7. pralnia	7,06m ²
8. pokój	15,98m ²
9. łazienka	6,89m ²
10. pokój	14,01m ²
powierzchnia tarasu	
	15,52m ²

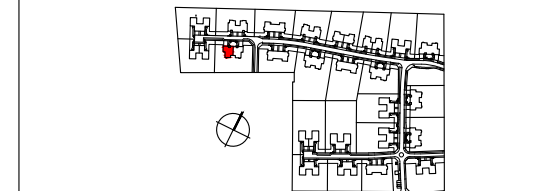
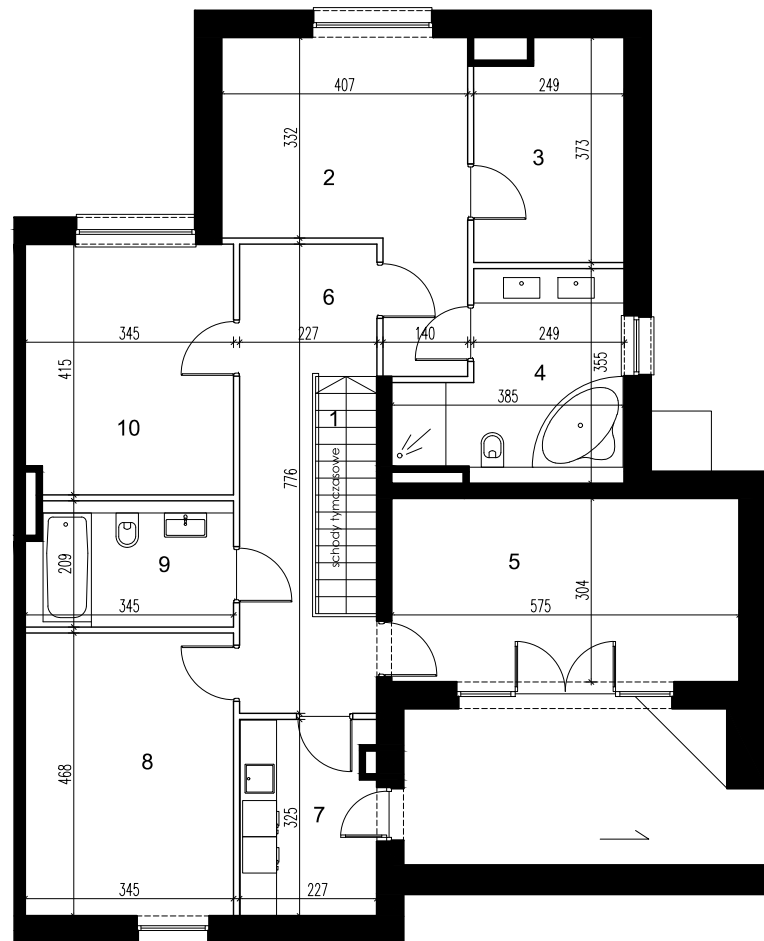


- wejście główne
- ściana nierozbieralna
- ściana rozbieralna
- tablica mieszkaniowa elektryczna
- tablica mieszkaniowa teletechniczna

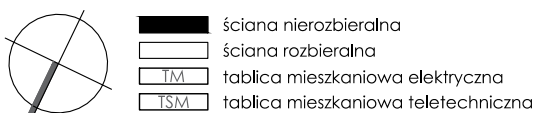
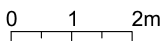
nr lokalu	m ²	piętro
21B	116,31	0

Uwagi:

1. Powierzchnie pomieszczeń podano z uwzględnieniem grubości tynków, zgodnie z normą PN-ISO 9836:2015-12
2. Niniejsza karta katalogowa została opracowana na podstawie projektu budowlanego. Nie stanowi ona wiernego odwzorowania lokalu, który powstanie w przyszłości. Karta służy wskazaniu położenia projektowanych pomieszczeń oraz usytuowania lokalu na kondygnacji.
3. Powierzchnie oraz wymiary mogą ulec niewielkim zmianom w trakcie realizacji obiektu.
4. Zaznaczone skarpy będą tylko w tych budynkach w których wystąpi konieczność ich nasypiania wynikająca z ukształtowania terenu.



piętro 0	
1. klatka schodowa	2,39m ²
2. gabinet	11,89m ²
3. łazienka	6,26m ²
4. komunikacja	10,85m ²
5. aneks kuchenny	13,11m ²
6. pokój dzienny	33,60m ²
pomieszczenia pomocnicze	
7. kottłownia	4,46m ²
8. garaż	33,75m ²
piętro 1	
1. klatka schodowa	2,39m ²
2. pokój	16,52m ²
3. garderoba	8,68m ²
4. łazienka	10,60m ²
5. pokój	17,30m ²
6. komunikacja	13,47m ²
7. pralnia	7,06m ²
8. pokój	15,98m ²
9. łazienka	6,89m ²
10. pokój	14,01m ²
powierzchnia tarasu	15,52m ²



nr lokalu	m ²	piętro
21B	112,90	1