

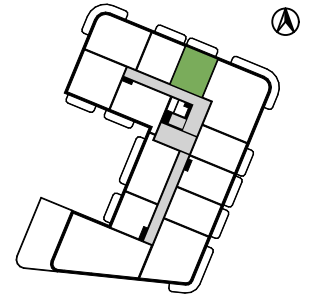


Biuro Sprzedaży - Poznań
 ul. Ziębicka 14C/1
 60-164 Poznań
 tel. 785 054 575,

biuro@drzymaly17.pl

Biuro sprzedaży - Kalisz (Calisia One)
 ul. Chopina 9 (III piętro)
 62-800 Kalisz
 tel. 691 939 393, (62) 500 30 10

m.fornalska@antczak.pl



PROJ. POW. UŻYTKOWA: 35,43 m²

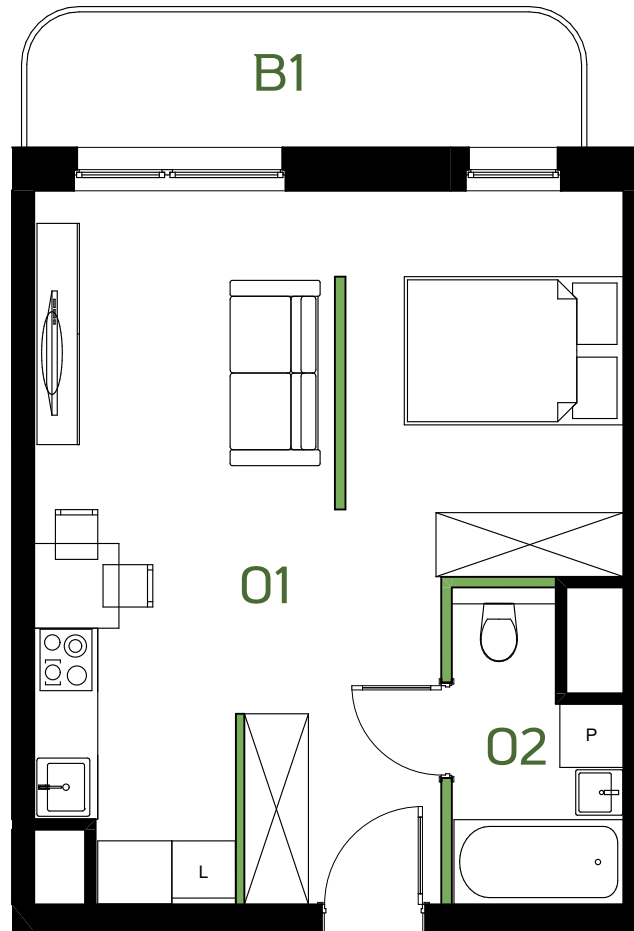
01 Salon z aneksem kuchennym 31,28 m²
 02 Łazienka 4,15 m²

Pozostałe powierzchnie związane z lokalem*

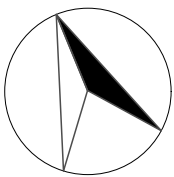
B1 Balkon ok. 5,95 m²

POZIOM: 2 / II PIĘTRO

LOKAL: M.44



drzymaly17.pl



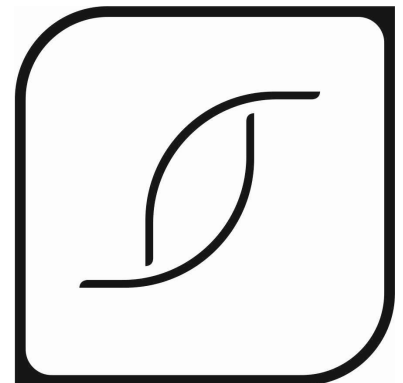
* wskazane powierzchnie nie podlegają opomiarowaniu powykonawczym i mogą nieznacznie odbiegać od projektowanych



Ściany bez możliwości rozbiorki



Ściany z możliwością rozbiorki / przesunięcia



DRZYMAŁY 17

UWAGA: RYSUNKI MAJĄ CHARAKTER POGLĄDOWY I MOGĄ ODBIEGAĆ OD REALIZACJI, KARTĘ NALEŻY ROZPATRYWAĆ ŁĄCZNIE Z PROJEKTEM WYKONAWCZYM, POMIARY POD ZAMÓWIENIE URZĄDZEŃ, NALEŻY DOKONAĆ "Z NATURY". PODANE DANE POWIERZCHNIOWE DOTYCZĄ STANU WG NORMY PN-ISO 9836:2015-12 Z PROJEKTU. DOCELOWE POWIERZCHNIE MOGĄ ODBIEGAĆ OD PROJEKTOWANYCH DO 2 %. WYMIARY ORAZ PODZIAŁY OKIEN / DRZWI BALKONOWYCH OPISANE SĄ SCHEMATYCZNIE, POWIERZCHNIE TARASÓW, BALKONÓW I OGRÓDKÓW NIE PODLEGAJĄ POMIAROM POWYKONAWCZYM, POWIERZCHNIE TE SĄ POGLĄDOWE, ARANŻACJA LOKALU, W TYM LOKALIZACJA URZĄDZEŃ I MEBLI JEST POGLĄDOWA - W/W ELEMENTY MOGĄ ODBIEGAĆ OD REALIZACJI.