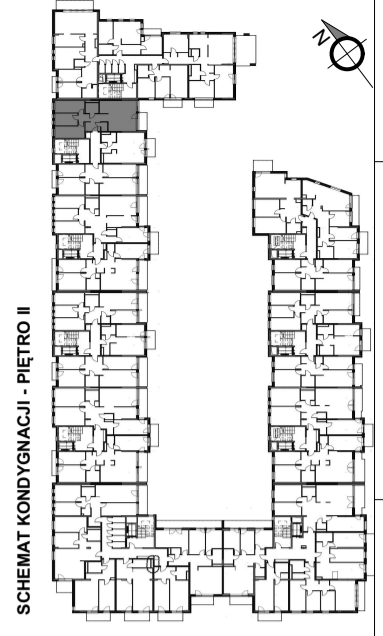


nr lokalu proj. bud.	nr mieszkania	pietro / klatka sch.
M137	137a, 137b	II / H
powierzchnia (m ²)	balkon	ogrodek
137a - 31,38 m²	4,30 m²	ilość pokoi
137b - 39,44 m²	--	2 + 2



nr pomieszczenia	nazwa	powierzchnia
137a/H/II/1	Pokój dzienny/aneks kuchenny	14,77 m ²
137a/H/II/2	Sypialnia	8,67 m ²
137a/H/II/3	Łazienka	3,94 m ²
137a/H/II/4	Korytarz	4,00 m ²
razem powierzchnia użytkowa		31,38 m²
137b/H/II/1	Pokój dzienny/aneks kuchenny	16,67 m ²
137b/H/II/2	Sypialnia	11,49 m ²
137b/H/II/3	Łazienka	4,08 m ²
137b/H/II/4	Garderoba	2,40 m ²
137b/H/II/4	Korytarz	4,80 m ²
razem powierzchnia użytkowa		39,44 m²

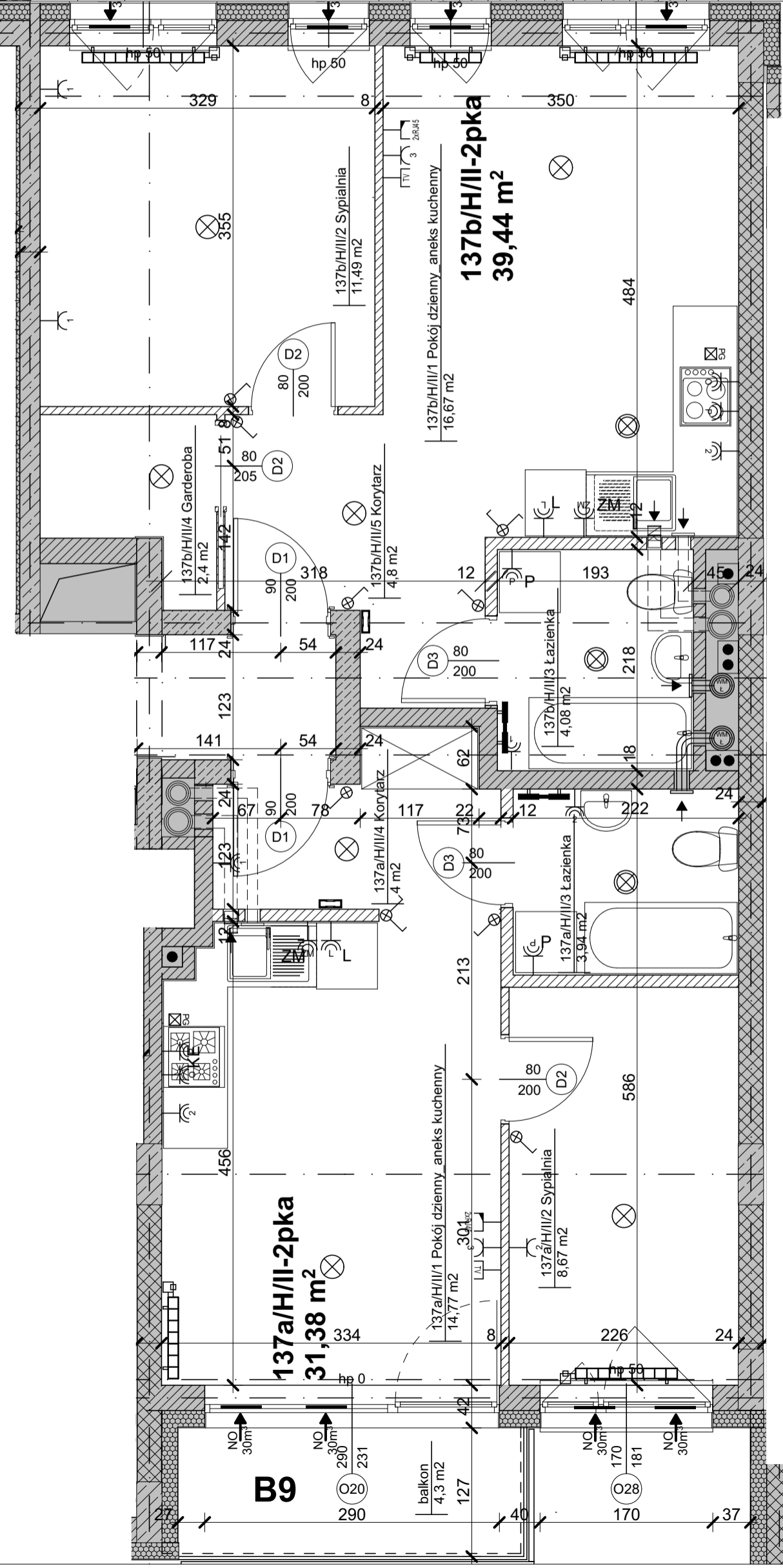
WSTĘPNA KARTA KATALOGOWA

- powierzchnie liczone wg normy PN-ISO 9836:1997 w stanie wykonanym
- suma pow. wszystkich pomieszczeń = powierzchnia użytkowa lokalu
- wymiary podane są w stanie wykonanym.
- wymiary i powierzchnie mogą ulec nieznacznym zmianom w fazie wykonawczej
- podłoga pod posadzkę wykonaną ze szlifu betonowej
- przewidziana grubość warstwy wykończeniowej podłóg 2 cm
- zabrania się ingerencji w elementy nośne budynku oraz sztafty instalacyjne

**BUDYNEK MIESZKALNY WIELORODZINNY
Z LOKALEM USŁUGOWYM I GARAZAMI PODZIEMNYMI**
Żyrdów, ul. Bielnikowa, dz. nr ew. 1614/21 1614/65 1614/66

"Nowy Świat 11" Sp. z o.o. Sp. k.
05-077 Warszawa, ul. Rumiankowa 78

OBIEKT	JEDN. PROJEKT.	zespół projektowy	data
			03.2022



mieszkanie nr 137a, 137b / klatka sch. H

SKALA 1:50

Legenda symboli instalacyjnych na oddzielnej stronie

