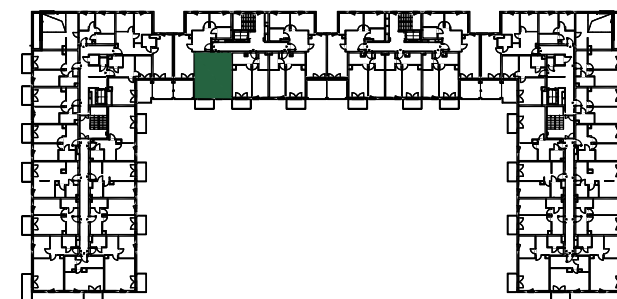


0 1m 2m 3m

SKALA 1:100



3. PIĘTRO		
MIESZKANIE NR 3.84		71,01 m ²
3.84.1	przedpokój	8.25 m ²
3.84.2	łazienka	3.73 m ²
3.84.3	pokój	12.59 m ²
3.84.4	pokój z aneksem	16.22 m ²
3.84.5	antresola	30.22 m ²

ANTRESOLA 3 PIĘTRA

PIĘTRO 3

NUMER MIESZKANIA
3.84

POWIERZCHNIA MIESZKANIA
71,01 m²

- POWIERZCHNIA UŻYTKOWA OBLICZANA WEDŁUG NORMY PN-ISO 9836:2015 - STAN WYKOŃCZONY PRZYJĘTY ZGODNIE ZE STANDARDEM WYKONANIA BUDYNKU I ZAPISAMI UMOWY DEWELOPERSKIEJ.
- RZUT MIESZKANIA ZOSTAŁ SPORZĄDZONY NA PODSTAWIE PROJEKTU BUDOWLANEGO, ZA STRZEGĄ SIĘ MOŻLIWOŚĆ ZMIAN W UKŁADZIE MIESZKAN I PODANYCH POWIERZCHNIACH, ZGODNIE Z ZAPISAMI UMOWY DEWELOPERSKIEJ.
- W ZWIĄZKU W OPRACOWYWIANIEM PROJEKTU WYKONAWCZEGO ZE WZGLĘDÓW KONSTRUKCYJNYCH, INSTALACYJNYCH I ARCHITEKTONICZNYCH MOGA WYSTĄPIĆ ZMIANY W ZAKRESIE PIONOWI I KOMINOW ORAZ KOREKTY OTWORÓW OKIENNYCH