

Lokal

B6_ M103

54.13 m²

Budynek B6 | Piętro 1 | 2 pokoje

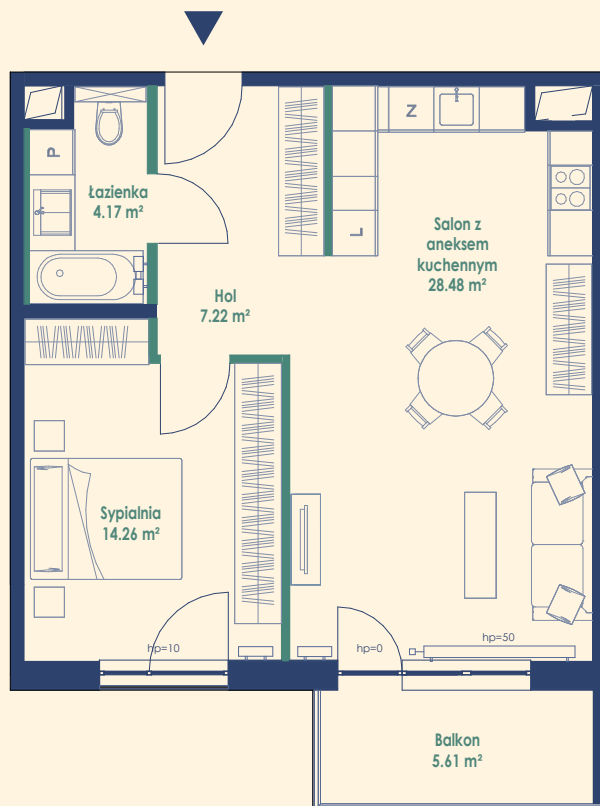
Salon z aneksem kuchennym 28.48 m²

Sypialnia 14.26 m²

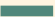

Łazienka 4.17 m²

Hol 7.22 m²

Balkon 5.61 m²

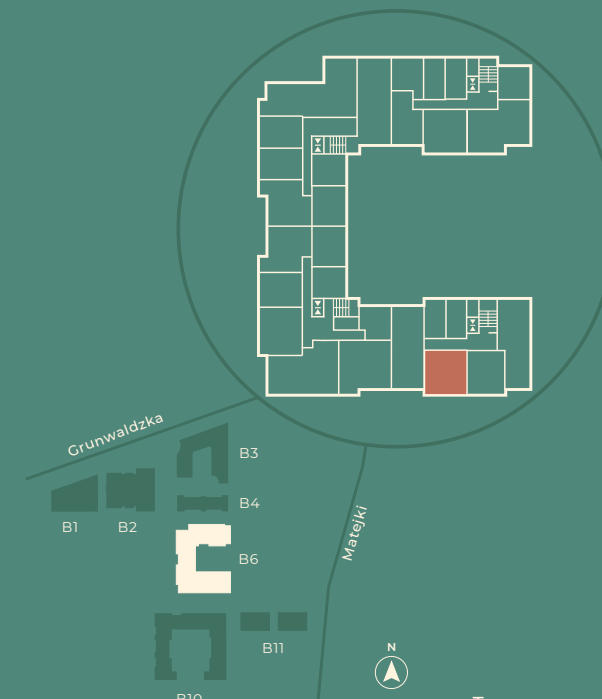


Legenda:

-  ściany działowe - nadające się do demontażu
-  ściany konstrukcyjne - elementy stałe

Niniejszy rysunek ma charakter poglądowy, wersja ostateczna może nieznacznie różnić się od niniejszego rysunku, co jest rezultatem procesu budowlanego. Niniejsza informacja nie ma wpływu na uprawnienia kupującego zawarte w umowie. Sposób rozmieszczenia mebli, urządzeń, grzejników oraz zabudowy mają charakter poglądowy. Powierzchnie zostały podane dla wykończenia w standardzie deweloperskim zgodnie z normą PN-ISO 9836. Podane wymiary liniowe uwzględniają wykończenia tynkiem. Powierzchnie pomieszczeń zostaną ponownie określone w dokumentacji powykonawczej na podstawie pomiarów geodezyjnych dokonanych zgodnie z obowiązującymi przepisami prawa. W związku z tym mogą ulec nieznacznej zmianie w stosunku do podanych w tym materiale. Wymiary pomieszczeń, lokalizację przyborów sanitarnych, podłączeń pod urządzenia sanitarne itp. podane zgodnie z projektem wykonawczym. Mogą wystąpić niewielkie różnice wymiarów i usytuowania elementów powstałe w trakcie realizacji prac budowlanych. Pomiarów pod projekt aranżacji, zakup mebli, urządzeń i wyposażenia należy dokonać z natury po zakończeniu realizacji.

Data sporządzenia karty: 17 | 01 | 2023



Tworzone przez: