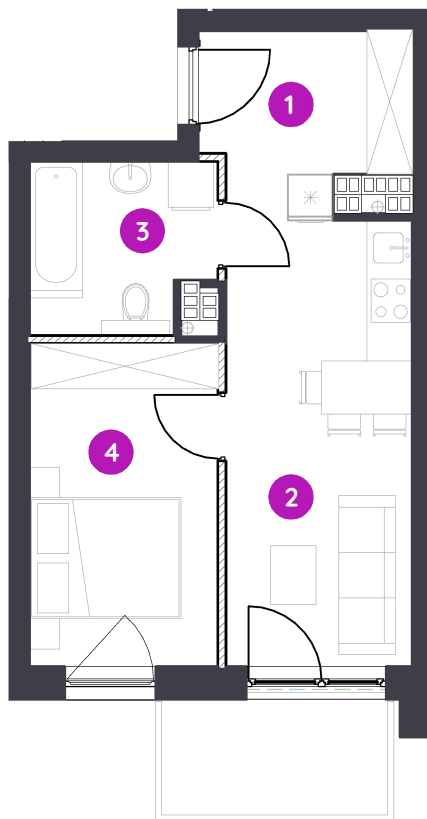


Murapol Osiedle Faktoria

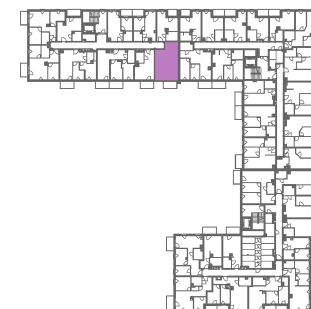
Łódź | al. 1 Maja



mieszkanie	2.A.4.08
piętro	4
budynek	2

1. Przedpokój	5,28 m ²
2. Salon/Aneks kuchenny	15,97 m ²
3. Łazienka	5,72 m ²
4. Pokój	10,61 m ²

metraż	37,58 m²
balkon	4,50 m ²



0 1 2 5 m

Podziałka podana z tolerancją +/- 5%

Aranżacja mieszkania ma charakter podglądowy

Biuro Sprzedaży: Łódź, aleja 1 Maja 123; - T: 42 237 16 75, M: lodz@murapol.pl. Centrala: Bielsko-Biała, ul. Partyzantów 51, T: 33 819 33 33, M: sekretariat@murapol.pl, murapol.pl

UWAGA: Powierzchnia liczona wg PN-ISO 9836; 2022. Na etapie projektu wykonawczego i realizacji obiektu mogą wystąpić korekty w powierzchni lokali i układzie ścian, powierzchnia liczona w stanie wykończonym. Do obliczeń przyjęto 1,5 cm tynku.