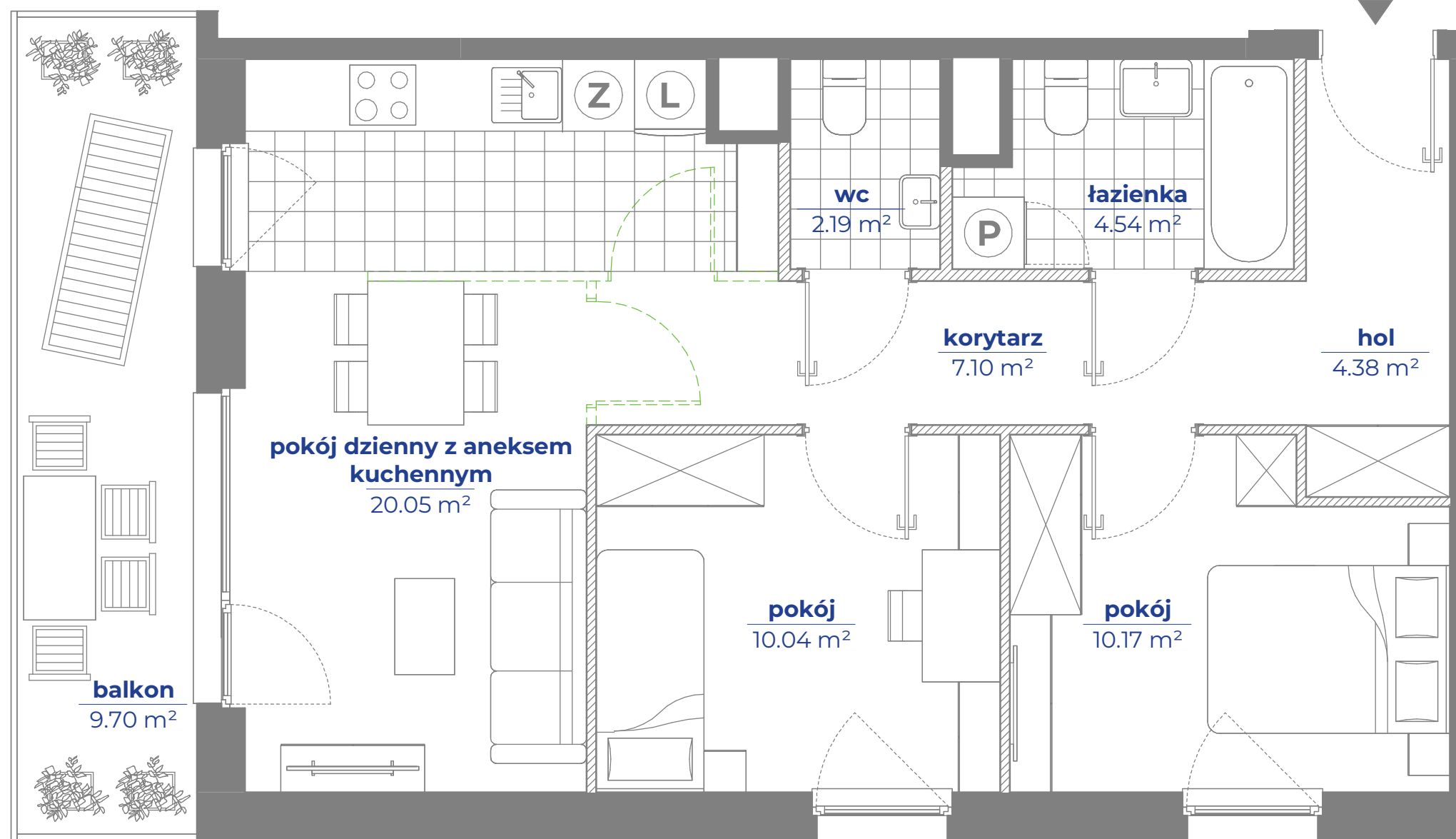


MIESZKANIE NR 24 · 3 POKOJE · 60.38 m²



Potencjalna możliwość aranżacyjna przebiegu ścianek działowych, nadproży; do wykonania w ramach odpłatnej procedury zmian lokatorskich zgodnie z postanowieniami odrębnej umowy

Spravia

Spravia Kołtątajówka Sp. z o. o.
osiedlekollatajowka.pl

OSIEDLE KOŁTĄTAJÓWKA

Kraków
ul. Kuźnicy Kołtątajowskiej

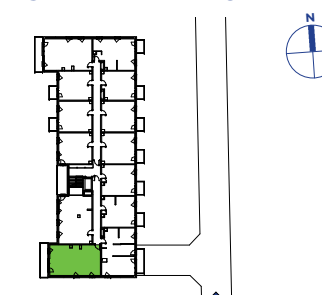
DANE LOKALU:

LOKAL NR	LICZBA POKOI	POW. SPRZEDAŻOWA
24	3	60.38 m ²
BLOK	KLATKA NR	PIĘTRO
A	1	1

ZESTAWIENIE POWIERZCHNI

pokój dzienny z aneksem kuchennym	20.05 m ²
pokój	10.17 m ²
pokój	10.04 m ²
korytarz	7.10 m ²
łazienka	4.54 m ²
hol	4.38 m ²
wc	2.19 m ²
powierzchnia użytkowa	58.47 m²
Powierzchnia zajęta przez elementy nadające się do usunięcia lub innej aranżacji, w tym ścianki działowe nie będące elementem konstrukcji i nie zawierające szachtów instalacyjnych	1.91 m ²
balkon	9.70 m ²

POŁOŻENIE MIESZKANIA W BUDYNGU



ul. Kuźnicy Kołtątajowskiej

WARTOŚĆ
BRUTTO (PLN):

PROJEKTANT

Ucees

- Aranżacja lokalu mieszkalnego przedstawiona na rzucie jest przykładowa.
- Powierzchnia sprzedażowa stanowi sumę powierzchni użytkowej lokalu oraz powierzchni lokalu zajętej przez elementy nadające się do usunięcia lub innej aranżacji, w tym ścianki działowe nie będące elementem konstrukcji i nie zawierające szachtów instalacyjnych.
- Powierzchnia użytkowa lokalu określona jest na podstawie Rozporządzenia Ministra Rozwoju z dnia 11 września 2020 r. w sprawie szczegółowego zakresu i formy projektu budowlanego oraz uwzględnieniu treści Polskiej Normy PN-ISO 9836:2022-07
- Niniejsza karta katalogowa opracowana została na podstawie projektu wykonawczego. W toku dalszego projektowania, budowy lub zmian lokatorskich, mogą nastąpić zmiany w stosunku do informacji zawartych na karcie katalogowej, w szczególności w zakresie: powierzchni sprzedażowej, powierzchni użytkowej, układu pomieszczeń oraz usytuowania elementów nadających się do usunięcia lub innej aranżacji, takich jak np. ścianki działowe.
- Informacje na karcie nie stanowią oferty handlowej w rozumieniu art. 66 kodeksu cywilnego.

0 2 4 6 8 10m