

15
MIESZKANIE

BUDYNEK A

CZARNOCHOWICE

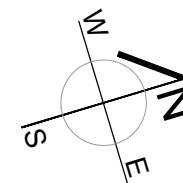
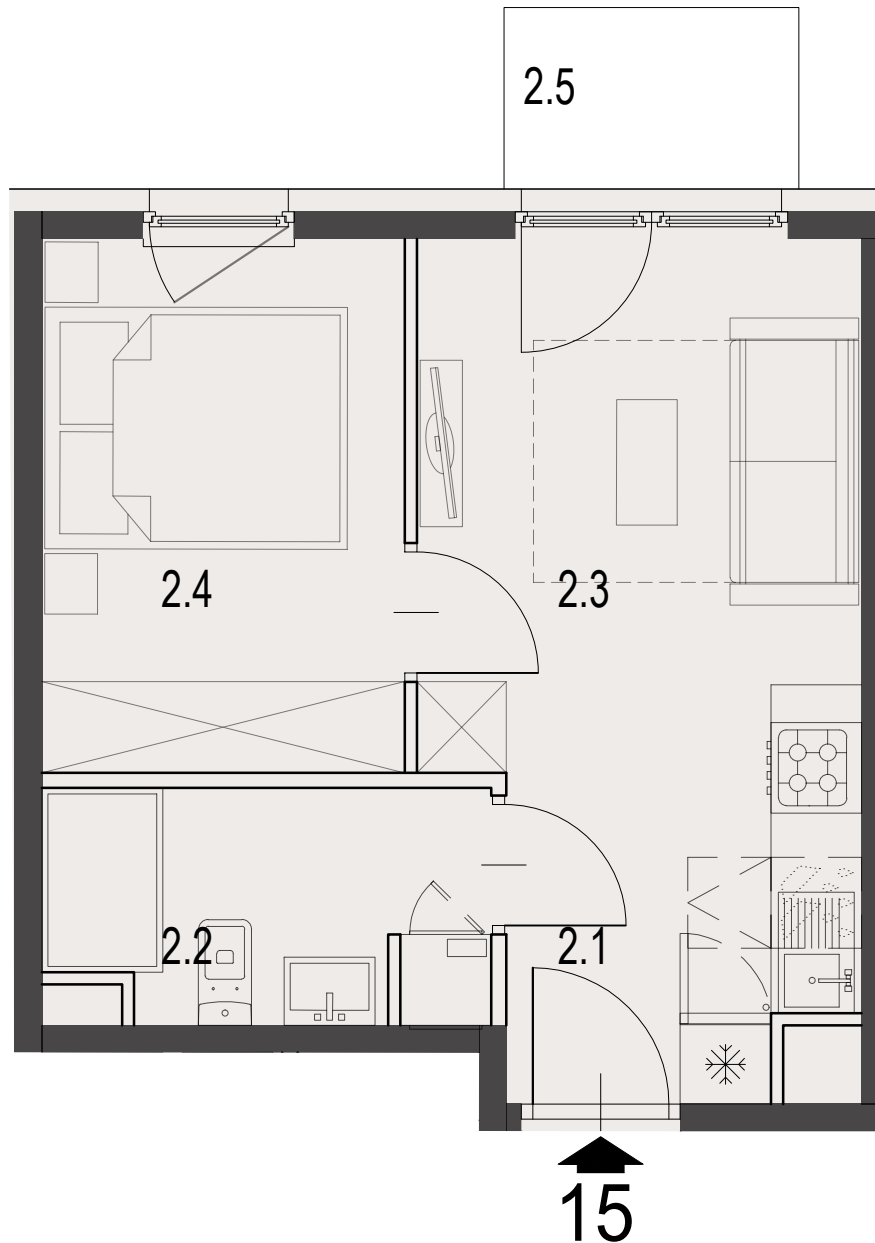
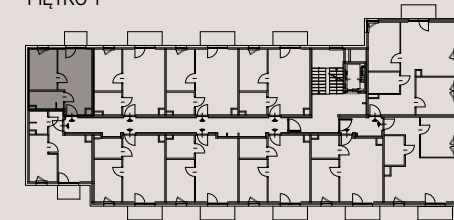
LICZBA POKOI 2 pokoje
POWIERZCHNIA UŻYTKOWA 27,69 m²
BALKON 2,34 m²

ZESTAWIENIE POWIERZCHNI UŻYTKOWEJ

oznaczenie	nazwa pomieszczenia	pow .m ²	
mieszkanie 15	2.1	PRZEDPOKÓJ	2.47
	2.2	ŁAZIENKA	4.33
	2.3	POKÓJ+ANEKS KUCHENNY	12.50
	2.4	POKÓJ	8.38
2.5	BALKON	2.34	27.69

**ECCO
PANORAMA**

PIĘTRO 1



Załącznik 1 do Prospektu Informacyjnego: Czarnochowice
Karta mieszkania z określeniem jego powierzchni, układu pomieszczeń

PM development