

BUDYNEK: V

MIESZKANIE: 6

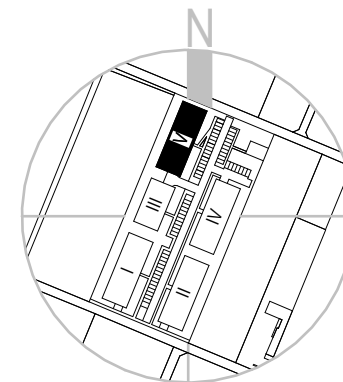
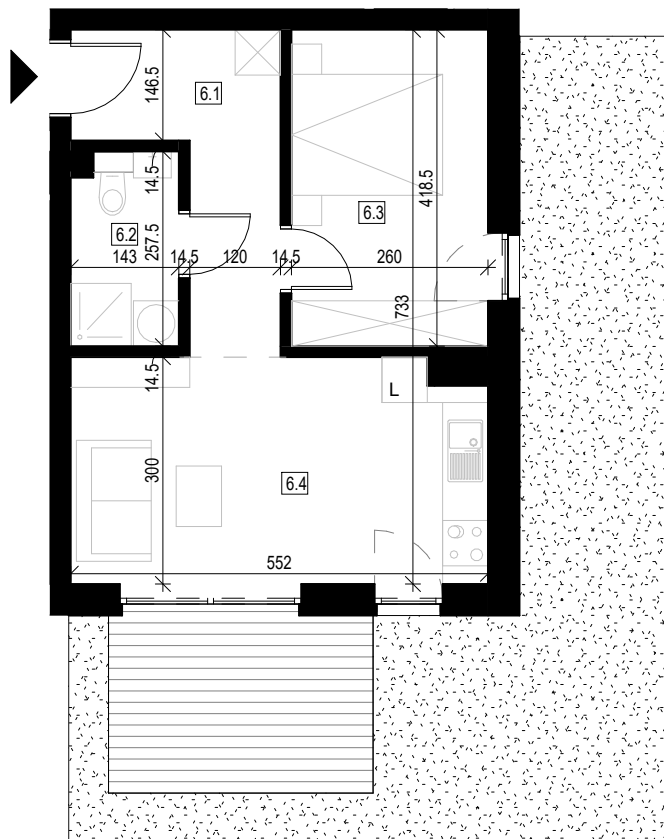
PIĘTRO: 0

POWIERZCHNIA MIESZKANIA: 38.22 m²

ILOŚĆ POKOI: 2

POWIERZCHNIA OGRODU: 86.35 m²

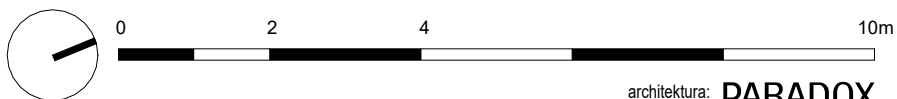

STABILIO.
DOMY



| Oznaczenie | Nazwa | Powierzchnia |
|------------|------------------------|----------------------|
| 6.1 | Komunikacja | 7.50 m ² |
| 6.2 | Łazienka | 3.58 m ² |
| 6.3 | Sypialnia | 10.88 m ² |
| 6.4 | Salon+Jadalnia+Kuchnia | 16.26 m ² |
| Suma | | 38.22 m ² |



Na etapie projektu wykonawczego i realizacji obiektu mogą wystąpić korekty w powierzchni lokalu, układzie ścian, instalacji elektrycznych i instalacji sanitarnych. Zastrzega się możliwość wprowadzenia niewielkich zmian w trakcie realizacji inwestycji i tolerancję podawanych powierzchni do 1%. Przedstawiona aranżacja umeblowania mieszkań wraz z rozmieszczeniem armatury jest przykładowa i ma charakter poglądowy. Wyposażenie mieszkania nie obejmuje białego montażu ani drzwi wewnętrznych. Po wykonaniu konstrukcji nośnej budynku zgodnie z projektem wykonawczym mogą występować korekty w instalacjach elektrycznych i sanitarnych. Powierzchnia pomieszczeń w stanie wykończonym - obmiary podano z uwzględnieniem tynków.



architektura: **PARANOX**