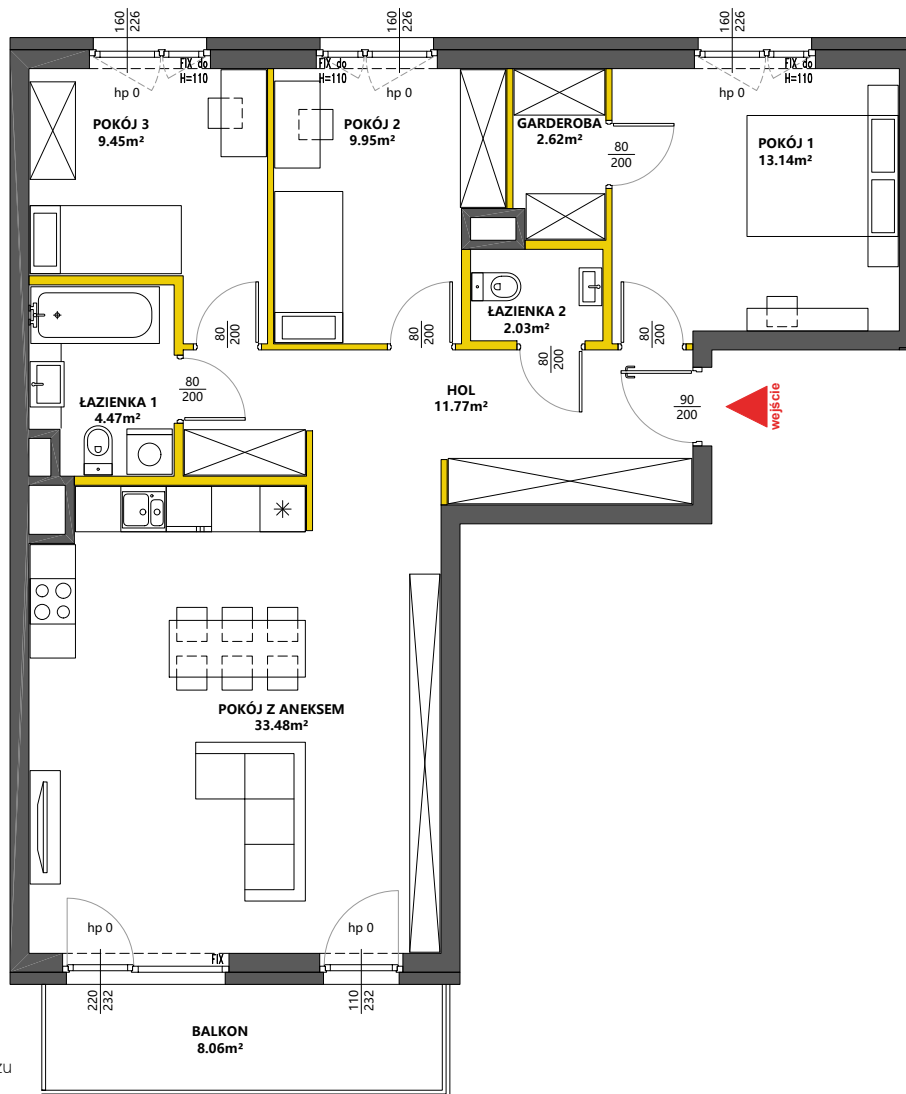


lokal mieszkalny

karta informacyjna inwestycji



LEGENDA

- ściany działowe nadające się do demontażu
- ściany i obudowy pionów instalacyjnych
- kanały instalacyjne obudowane



METRO 8

ART

data sporządzenia karty: 07.12.2023

LOKAL NR 23

PIĘTRO 3
POKOJE 4
KLATKA A

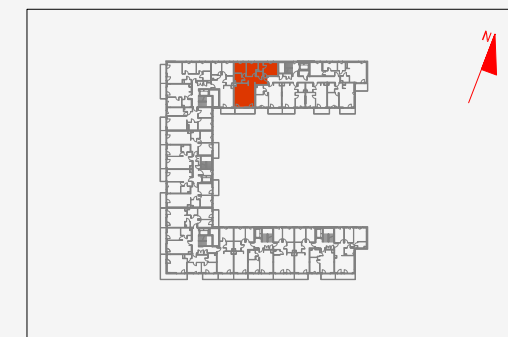
POWIERZCHNIA ROZLICZENIOWA 90.45m²
POWIERZCHNIA UŻYTKOWA 86.91m²

HOL	11.77m ²
POKÓJ Z ANEKSEM	33.48m ²
POKÓJ 1	13.14m ²
POKÓJ 2	9.95m ²
POKÓJ 3	9.45m ²
GARDEROBA	2.62m ²
ŁAZIENKA 1	4.47m ²
ŁAZIENKA 2	2.03m ²

POWIERZCHNIA POD
ŚCIANAMI DZIAŁOWYMI
NADAJĄCYMI SIĘ DO DEMONTAŻU 3.54m²

BALKON 8.06m²

POŁOŻENIE LOKALU W BUDYNKU



MIESZKANIE POWTARZALNE: 11,17,29,35

Adres inwestycji: Warszawa, ul. Żupnicza

BIURO SPRZEDAŻY

22 12 39 600

VICTORIA DOM

Powierzchnia lokalu obliczona została zgodnie z Polską Normą PN-ISO 9836:2015-12, powołaną w rozporządzeniu Ministra Transportu, Budownictwa i Gospodarki Morskiej z dnia 11 września 2020 roku w sprawie szczegółowego zakresu i formy projektu budowlanego. Powierzchnia rozliczeniowa lokalu, uwzględniająca powierzchnię pod ściankami działowymi oraz powierzchnię pod schodami, służy do ustalenia ceny sprzedaży. Powierzchnia użytkowa lokalu służy do celów ewidencyjnych i wieczystoksięgowych. Instalacja wodna i kanalizacyjna doprowadzona do kuchni, łazienki i WC, zakończona korkami, nie schowana w ścianach. Stopnie schodowe prowadzące na taras, ogródek, na drugą kondygnację mieszkań dwupoziomowych – ażurowe, demontowalne, rozwiązanie docelowe po stronie Nabywcy. Rozprowadzenie instalacji pod przybory leży po stronie Nabywcy. Meble, biały montaż oraz drzwi wewnętrzne nie stanowią elementu wyposażenia lokalu. Deweloper zastrzega sobie możliwość wprowadzenia niewielkich zmian w dalszym etapie inwestycji. Przedstawiona aranżacja lokalu jest przykładowa