

# B 04.23 B

MIESZKANIE

# B

BUDYNEK

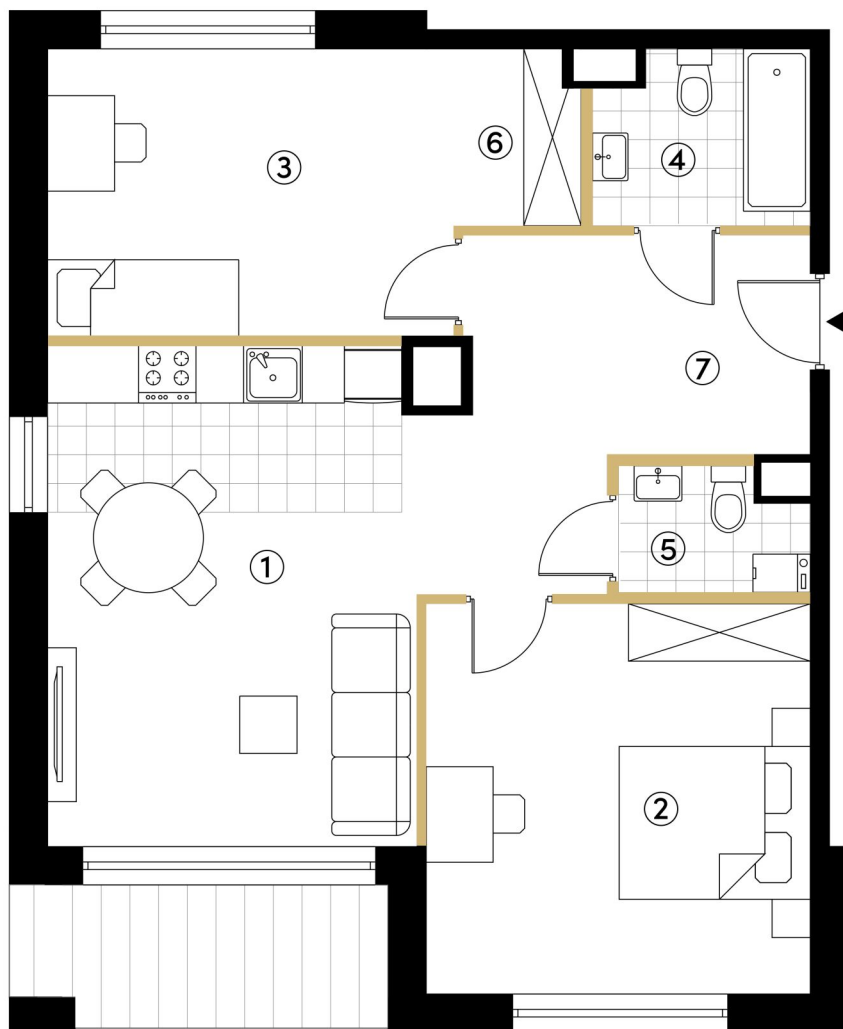
# 3

POKOJE

# 4

PIĘTRO

# HALLERA



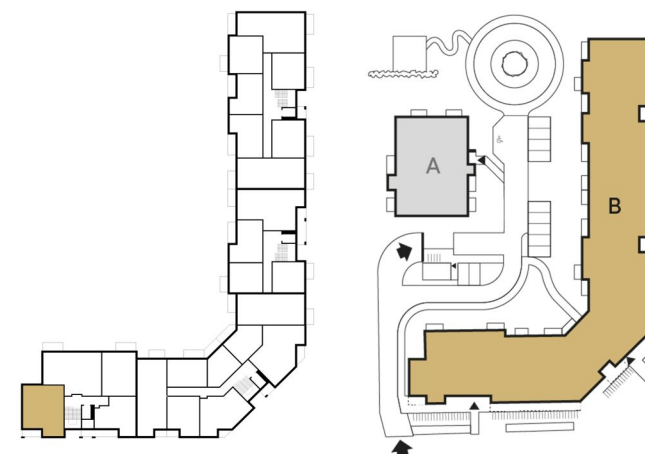
Powierzchnia użytkowa: **65,96 m<sup>2</sup>**

|   |                         |                      |
|---|-------------------------|----------------------|
| 1 | Pokój dzienny z aneksem | 20,05 m <sup>2</sup> |
| 2 | Sypialnia               | 15,54 m <sup>2</sup> |
| 3 | Sypialnia               | 12,04 m <sup>2</sup> |
| 4 | Łazienka                | 3,78 m <sup>2</sup>  |
| 5 | Toaleta                 | 2,32 m <sup>2</sup>  |
| 6 | Garderoba               | 2,26 m <sup>2</sup>  |
| 7 | Przedpokój              | 9,97 m <sup>2</sup>  |
|   | Balkon                  | TAK                  |

 Powierzchnia pod ścianami działowymi  
NIE PŁACISZ ZA NIĄ **1,76 m<sup>2</sup>**

Rzut kondygnacji

Mapa osiedla



Powierzchnia użytkowa lokalu określona została na podstawie Polskiej Normy PN-ISO 9836:2015-12. Na wszelkie zmiany należy uzyskać zgodę projektanta. Nie dopuszcza się zmian elewacji budynku. Nie dopuszcza się wkuwania podejść instalacyjnych w ściany międzylokalowe. Niniejsza karta lokalu ma charakter poglądowy i stanowi jedynie zaproszenie do zawarcia umowy, o której mowa w ART 71 KC.