

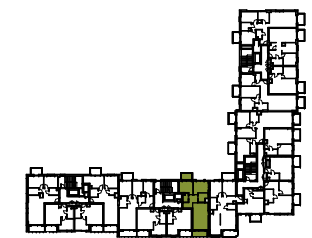
# XYZ

PLACE

+48 501 801 700  
www.xyzplace.pl

BUDYNEK MIESZKALNY WIELORODZINNY Z USŁUGAMI, GARAŻEM PODZIEMNYM I  
NIEZBĘDĄ INFRASTRUKTURĄ  
przy ul. Komitetu Obrony Robotników w Warszawie

PLAN SYTUACYJNY



ul. Komitetu Obrony Robotników

2 PIĘTRO / KLATKA B

## MIESZKANIE F1.B.02.04

LICZBA POKOI	POWIERZCHNIA UŻYTKOWA	WYSOKOŚĆ
3	57.51 m <sup>2</sup>	2.65 m

### WYKAZ POWIERZCHNI POMIESZCZEŃ

1.	SALON Z ANEKSEM	23.76 m <sup>2</sup>
2.	POKÓJ	10.40 m <sup>2</sup>
3.	POKÓJ	9.63 m <sup>2</sup>
4.	ŁAZIENKA	4.14 m <sup>2</sup>
5.	WC	2.45 m <sup>2</sup>
6.	HOL	7.13 m <sup>2</sup>
7.	LOGGIA	4.62 m <sup>2</sup>
8.	BALKON	3.63 m <sup>2</sup>

### INNE MIESZKANIA O PODOBNYM UKŁADZIE

Numer	Piętro	Numer	Piętro
F1.A.01.04	01	F1.B.01.04	01
F1.A.02.04	02	F1.B.02.04	02
F1.A.03.04	03	F1.B.03.04	03
F1.A.04.04	04	F1.B.04.04	04
F1.A.05.04	05	F1.B.05.04	05
F1.A.06.04	06	F1.B.06.04	06
F1.A.07.04	07	F1.B.07.04	07

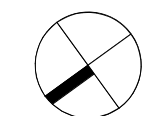
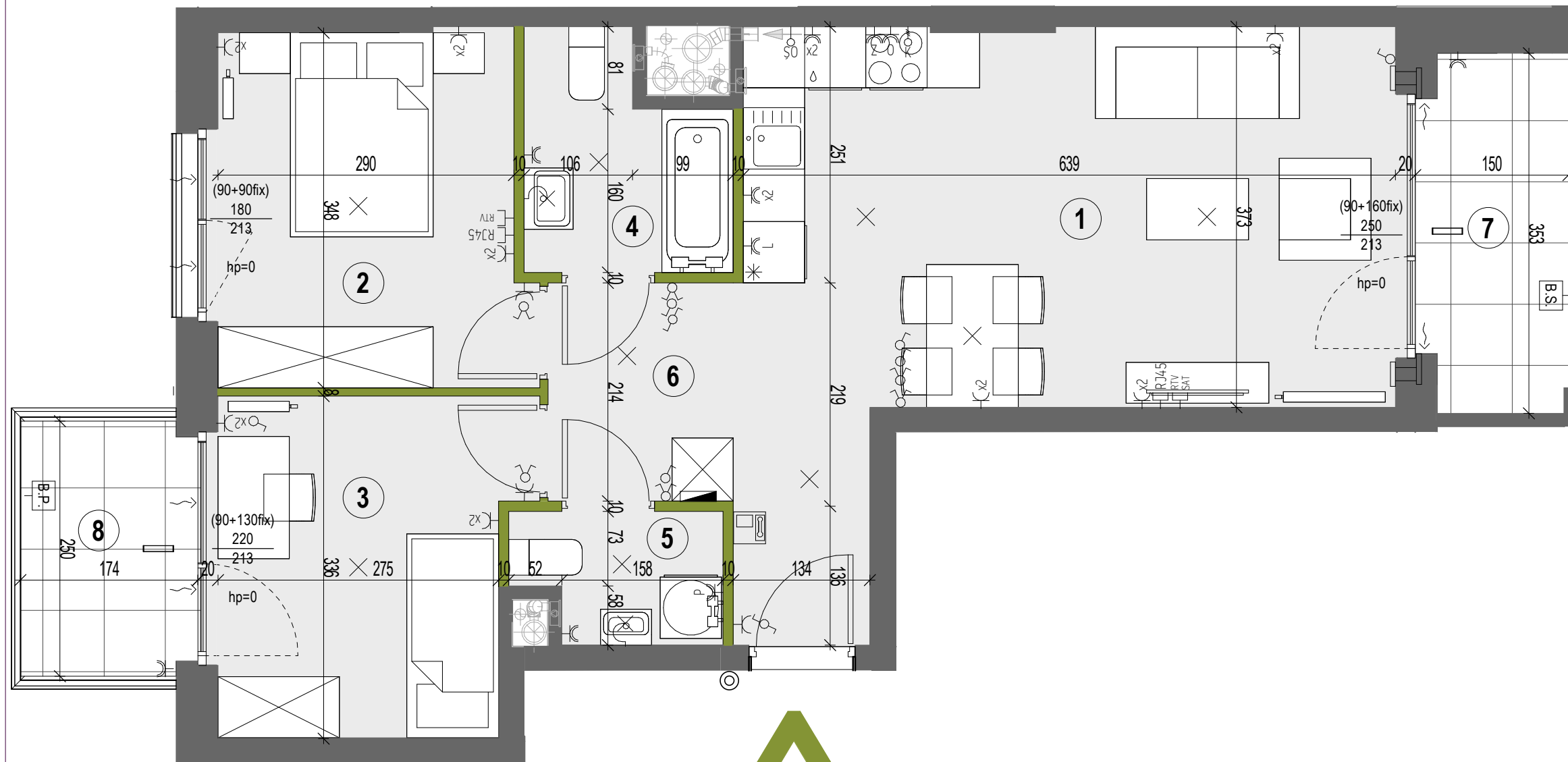


Witamy  
w okolicy.

Matexi Polska Sp. z o.o.  
al. Jana Pawła II 29, 00-867 Warszawa  
www.matexpolska.pl

KURYŁOWICZ  
& ASSOCIATES  
architecture  
studio

Kuryłowicz & Associates Engineering Sp. z o.o.  
ul. Grójecka 22/24 lok.5 02-301 Warszawa  
tel.226163798 fax.226163799



ŚCIANY DZIAŁOWE NADAJĄCE SIĘ DO DEMONTAŻU	WPUSZCIE OŚWI. SUFITOWY	WYŁĄCZNIK OŚWIETLENIOWY POJEDYNCZY	PRZYCISK DZWONKA	GNIAZDO RTV	PIONY WENTYLACYJNE: -KUCHNIA/ŁAZIENKA -OKAP KUCHENNY	<p>KARTA KATALOGOWA JEST ZAŁĄCZNIKIEM DO UMOWY „Powierzchnia użytkowa zgodnie z normą PN-ISO 9836:2015-12. Wymiary podane są w stanie wykończonym na poziomie podłogi. Wymiary i powierzchnie mogą ulec nieznacznym zmianom. Do powierzchni użytkowej nie wlicza się powierzchni elementów nadających się do demontażu (rury, kanały, ścianki działowe). Instalacje oraz urządzenia elektryczne, sanitarne zabudowy g-k oraz drzwi wewnętrzne nie stanowią wyposażenia lokali. Przedstawiono przykładowe rozmieszczenie urządzeń sanitarnych i kuchennych. Podłoga pod posadzki wykonana ze szlichty. Na warstwy wykończeniowe podłóg przewidziano 2 cm. Zabrania się ingerencji w elementy nośne budynku oraz szachty instalacyjne.”</p>
ŚCIANY MUROWANE	WPUSZCIE OŚWI. ŚCIENNY (KINKIET)	WYŁĄCZNIK OŚWIETLENIOWY SCHODOWY	WYPUSZCIE ZASILANIA KUCHNI	GNIAZDO TELEKOMUNIKACYJNE	PION KAN. SANITARNEJ	
GRZEJNIK ŁAZIENKOWY	GNIAZDO WTYCZKOWE POJEDYNCZE	WYŁĄCZNIK OŚWIETLENIOWY SCHODOWY PODWÓJNY	WYPUSZCIE OŚWIETLENIA PODSZAFKOWEGO KUCHNI	OPRAWA OŚW. BALKONOWA KINKIET	VIDEO-DOMOFON	
GRZEJNIK ŚCIENNY	GNIAZDO WTYCZKOWE BRYZGOSZCZELNE	WYŁĄCZNIK OŚWIETLENIOWY ŚWIECZNIKOWY	GNIAZDO RTV/SAT	ROZDZIELNICA MIESZKANIOWA / TELETECHNICZNA	VIDEO-DOMOFON	
BALUSTRADA SZKLANA	P - dla pralki, G - dla grzejnika, Z - dla zmywarki	WYŁĄCZNIK OŚWIETLENIOWY SCHODOWY	KRÓCIEC WENTYLACJI OKAPOWEJ	NAWIETRZAK GLIFOWY	NAWIETRZAK OKIENNY	
BALUSTRADA SZKLANA Z PANIELEM	L - dla lodówki, O - dla okapu kuchennego		WENTYLATOR WYCIĄGOWY			