

VILLA JAŚKOWA DOLINA

by **CORDIA**

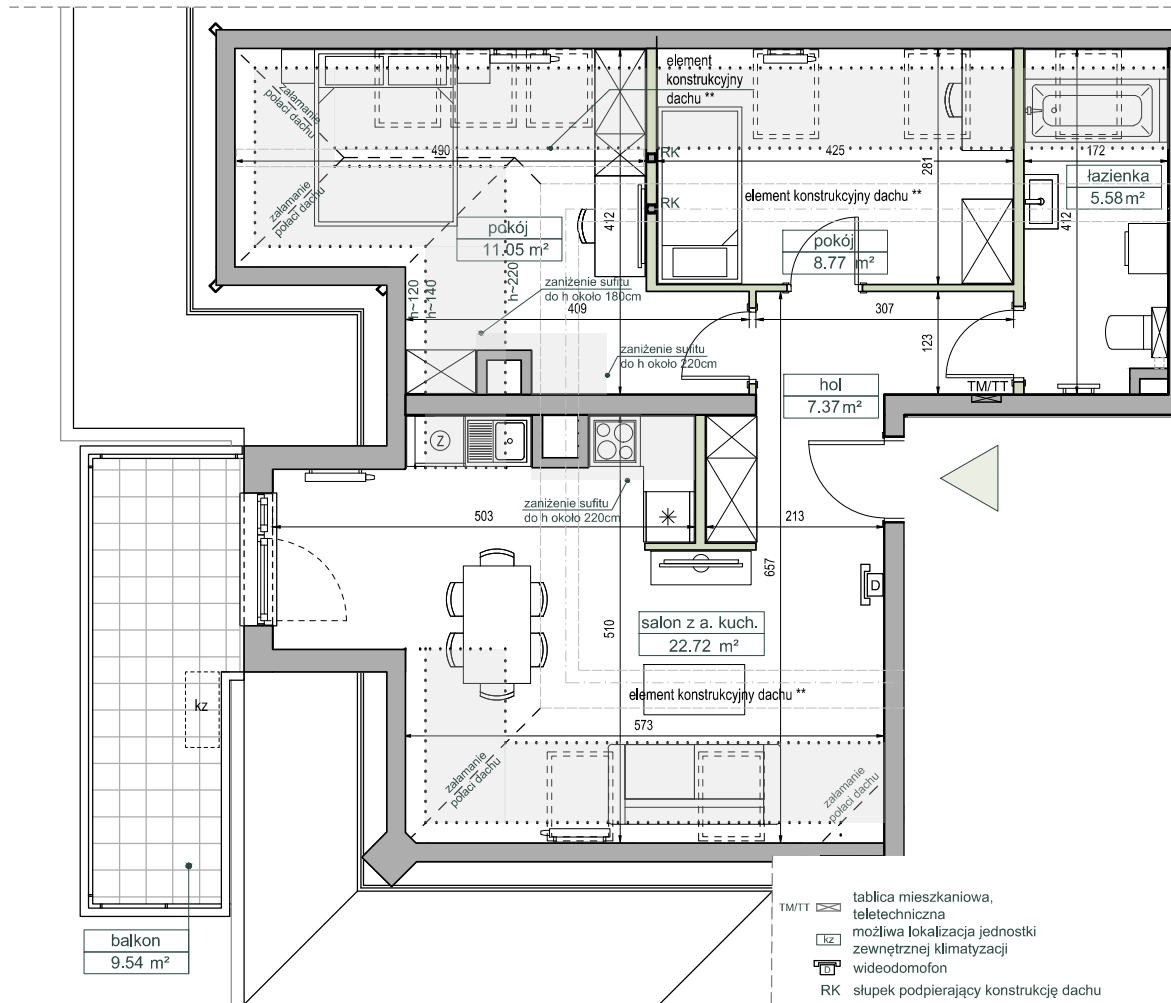
budynek nr **6A**
mieszkanie nr **36**
piętro **4**
liczba pokoi **3**

ZESTAWIENIE POWIERZCHNI

SALON Z ANEKSEM	22.72 m ²
POKÓJ	11.05 m ²
POKÓJ	8.77 m ²
ŁAZIENKA	5.58 m ²
HOL	7.37 m ²

POW. UŻYTKOWA	55.49 m²
POW. PRZEGRÓD	1.88 m ²
POW. ROZLICZENIOWA	57.37 m²
BALKON	9.54 m ²

POŁOŻENIE NA KONDYGNACJI



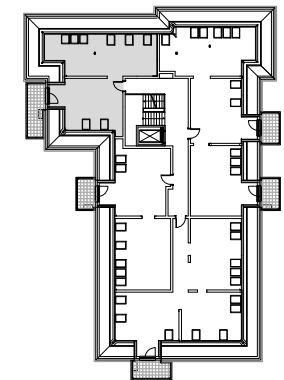
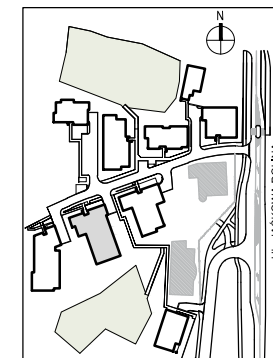
** miejscowe zniżenie konstrukcyjne dachu zgodnie z projektem budowlanym

- tablica mieszkaniowa, teletelefoniczna
- możliwa lokalizacja jednostki zewnętrznej klimatyzacji
- wideofon
- słupki podporządkujące konstrukcję dachu
- okno połaciowe
- sufit w skosie (pomiędzy h=140cm, a h=220cm)

Sciany możliwe do rearanżacji Sciany niedemontowalne



0 1 2 3 4 5m



DEWELOPER

CORDIA

www.cordiapolska.pl

PROJEKTANT

MS | 15

www.ms15.pl

Karta ma jedynie znaczenie poglądowe i przedstawia przykładową aranżacją lokalu, mogą wystąpić różnice wymiarów i usytuowania elementów powstałe w trakcie realizacji prac budowlanych. Wymiary pomieszczeń, lokalizację przyborów sanitarnych, rozmieszczenie punktów instalacyjnych itp. podano zgodnie z projektem wykonawczym. Powierzchnia użytkowa lokalu jest określona na podstawie Rozporządzenia Ministra Transportu, Budownictwa i Gospodarki Morskiej z dnia 25 kwietnia 2012 r. w sprawie szczegółowego zakresu i formy projektu budowlanego, zgodnie z zasadami zawartymi w polskiej normie PN-ISO 9836:1997. Powierzchnia użytkowa lokalu jest obliczana w metrach kwadratowych z dokładnością do dwóch miejsc po przecinku. Powierzchnia rozliczeniowa została wyliczona zgodnie z zasadami szczegółowo opisanymi w umowie deweloperskiej/przedwstępnej. Przedstawiona aranżacja i wykończenie mają charakter wyłącznie przykładowy, w szczególności jedynie przykładowe - i nie wchodzące w skład oferty oraz wykończenia zbywanego lokalu są elementy aranżacyjne (meble, AGD, elementy dekoracyjne, ozdoby itp.), jak również układ kolorów i sposób malowania. Podane na karcie wymiary pomieszczeń są poglądowe, wskazano je zgodnie z projektem wykonawczym (bez uwzględnienia grubości tynków), w świetle pionowych przegród (ścian) w stanie surowym. Karta nie stanowi publicznego zapewnienia Dewelopera co do właściwości lokalu.