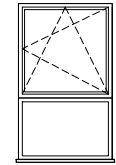


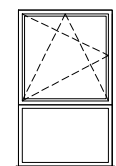
SCHEMAT OKIEN W WIDOKU OD ZEWNĄTRZ

O2L



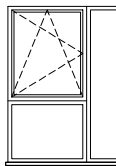
H<sub>p</sub> = 28.5 cm \*

O2P



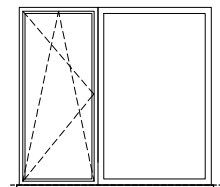
H<sub>p</sub> = 28.5 cm \*

O5P



H<sub>p</sub> = 28.5 cm \*

OB1



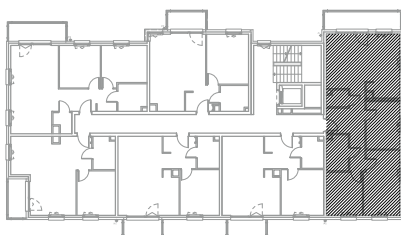
Okno balkonowe  
H<sub>p</sub> = 0 cm \*

\* hp - wysokość parapetu mierzona od niewykończonego poziomu podłogi

ZADANIE III  
MIESZKANIE F.1.4.1  
POWIERZCHNIA 78.97 m<sup>2</sup>  
POZIOM 3 PIĘTRO

UWAGI:  
1. Powierzchnie mieszkań liczone wg. normy PN-ISO - 9836 : 1997 (tolerancja ±5cm)

RZUT BUDYNKU F



RZUT OSIEDLA

