



Junique

Junique I, ul. Miśnieńska

Budynek
C

Piętro
+4

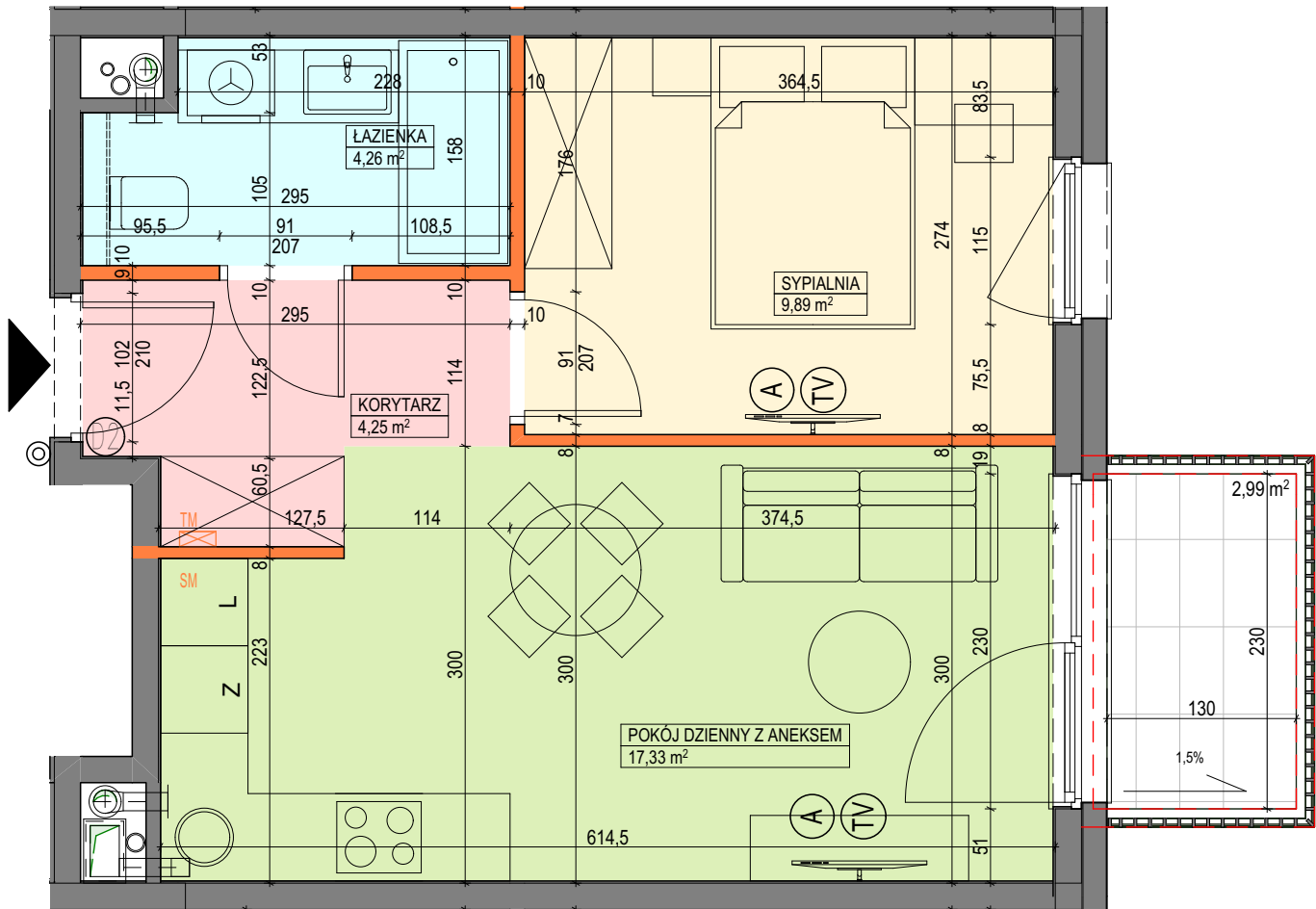
Ilość pokoi
2

Mieszkanie:

nr C2.4.65.2a

Pow. 35,73 m²

C2.4.65.2a		
1	KORYTARZ	4,25
2	ŁAZIENKA	4,26
3	SYPIALNIA	9,89
4	POKÓJ DZIENNY Z ANEKSEM	17,33
		35,73 m²



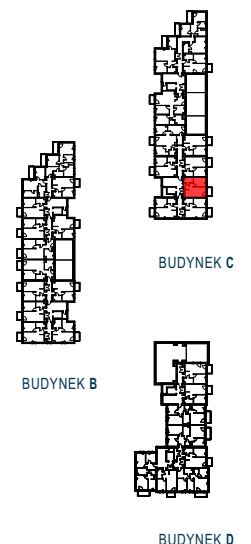
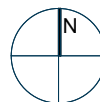
Legenda:

- ściana działowa
- ściana konstrukcyjna
- podciąg
- rozdzielnia elektryczna
- skrzynka mieszkaniowa multimedialna
- zabudowa systemowa do wykonania w gestii nabywcy
- słuchawka domofonowa
- gniazdo TEL.KOMP
- gniazdo R.TV.SAT
- przewód do podłączenia okapu
- przycisk dzwonnka
- zmywarka
- lodówka
- ścianka wg aranżacji alternatywnej
- okno nieotwieralne
- balkon/loggia bez wykończenia

UWAGI:

- aranżacja wewnątrz (meble, urządzenia) służy wyłącznie celom ilustracyjnym;
- powierzchnie podane wg normy PN-ISO-9836; obliczeń dokonano w świetle wyprawionych ścian zewnętrznych i szachtów;
- kanalizacja wyprowadzona tylko w szachtu - bez podejść pod urządzenia sanitarne;
- podejścia wodne doprowadzone do projektowanych lokalizacji urządzeń sanitarnych;
- mocowanie szafek wiszących na ściankach działowych w gestii nabywcy zgodnie z instrukcją producenta ścianek działowych

Materiał reklamowy nie stanowi oferty w rozumieniu Kodeksu Cywilnego i ma jedynie charakter poglądowy.



Dane kontaktowe do biura sprzedaży:

tel. 609 781 147 / tel. 504 879 686 / poznan@artlocum.pl / www.artlocum.pl

art.Locum