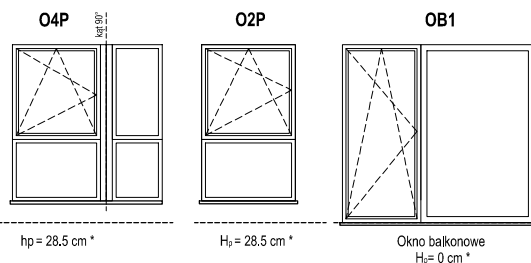


ZADANIE III  
MIESZKANIE F.1.4.6  
POWIERZCHNIA 45.50 m<sup>2</sup>  
POZIOM 3 PIĘTRO

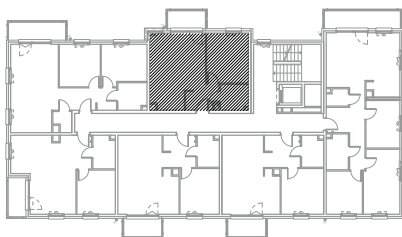
SCHEMAT OKIEN W WIDOKU OD ZEWNĄTRZ



\* hp - wysokość parapetu mierzona od niewykończonego poziomu podłogi

UWAGI:  
1. Powierzchnie mieszkań liczone wg. normy PN-ISO - 9836 : 1997 (tolerancja ±5cm)

RZUT BUDYNKU F



RZUT OSIEDLA

