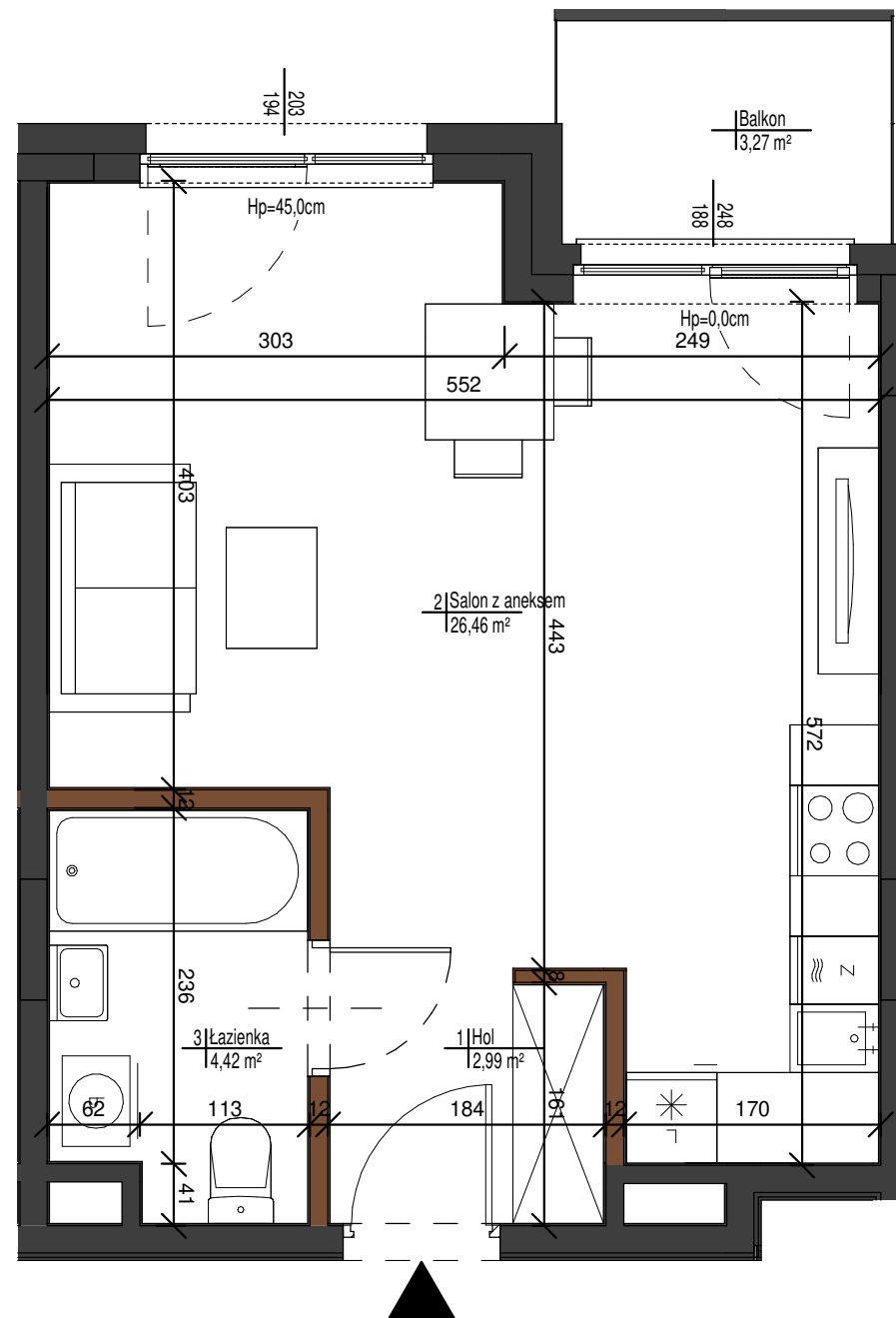
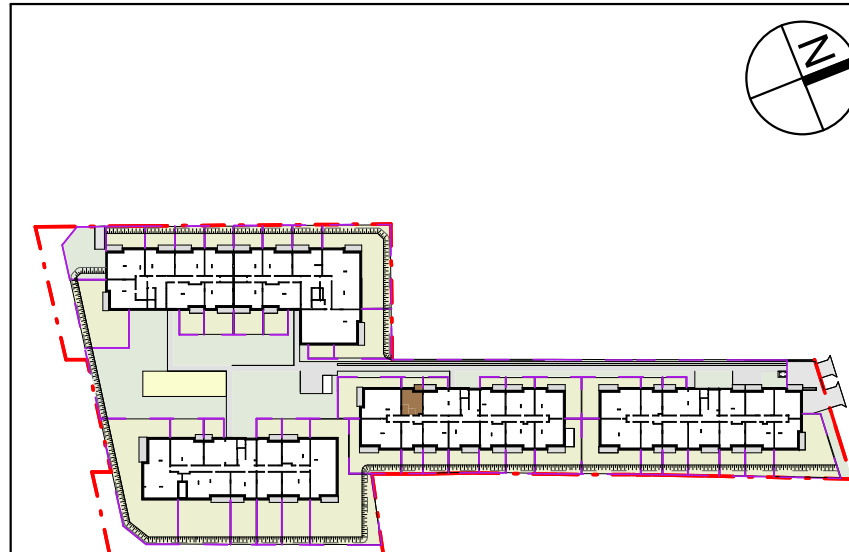


Położenie lokalu na terenie inwestycji



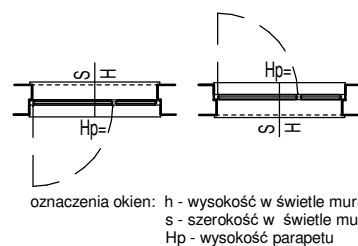
Dane mieszkania:

### BUDYNEK B, 1 PIĘTRO LOKAL 51

Nazwa Pomieszczenia	Powierzchnia
Hol	2,99 m <sup>2</sup>
Salon z aneksem	26,46 m <sup>2</sup>
Łazienka	4,42 m <sup>2</sup>
<b>Powierzchnia użytkowa:</b>	<b>33,87 m<sup>2</sup></b>
Balkon	3,27 m <sup>2</sup>

wejście do lokalu mieszkalnego

ściany działowe możliwe do demontażu  
 ściany bez możliwości demontażu



- Karta katalogowa lokalu opracowana na podstawie projektu budowlanego, nie przeznaczona do celów wykonawczych.
- Pomiarów pod zakup wyposażenia należy dokonać z natury, po zakończeniu realizacji.
- Obmiar powierzchni użytkowej lokalu mieszkalnego wykonano zgodnie z normą PN-ISO 9836:1997.
- Powierzchnie są obliczane w świetle pionowych przegród nienadających się do demontażu w stanie wykończonym, przy uwzględnieniu tynków, na poziomie podłogi.
- Na rysunku podano wymiary w stanie surowym - bez tynków.
- W toku realizacji wymiary i powierzchnie mogą ulec zmianom.
- Wymiary okien mogą ulec nieznacznym zmianom w zależności od technologii wykonania okien.
- Przykładowa aranżacja pomieszczeń nie stanowi zobowiązania umownego.
- Niniejsza karta mieszkaniowa ma charakter informacyjno-marketingowy i nie stanowi oferty handlowej w rozumieniu prawa - Art. 66 §1 Kodeksu Cywilnego.
- Wyjście na taras/balkon/loggię - możliwa różnica poziomów. Balkony o głębokości nie mniej niż 1,44m.
- Na wszelkie zmiany należy uzyskać zgodę projektanta.
- Wysokość mieszkania wynosi ok. 2,85m.

0 1m 2m 3m 4m 5m



Mill-Yon Warszawa sp. z o.o.  
al. J. Ch. Szucha 3/3  
00-580 Warszawa

MKC ARCHITEKTURA

sp. z o.o.  
ul. Tarnowiecka 13  
04-174 Warszawa  
www.mkc.com.pl