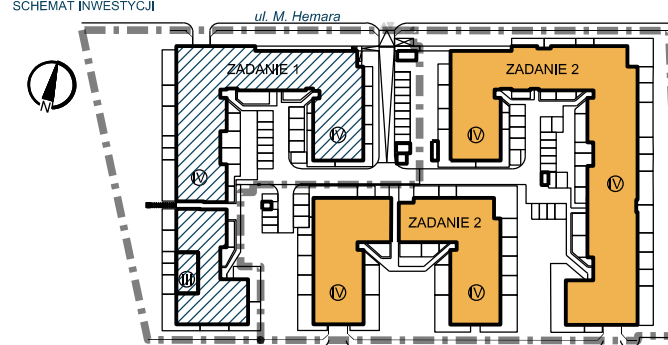


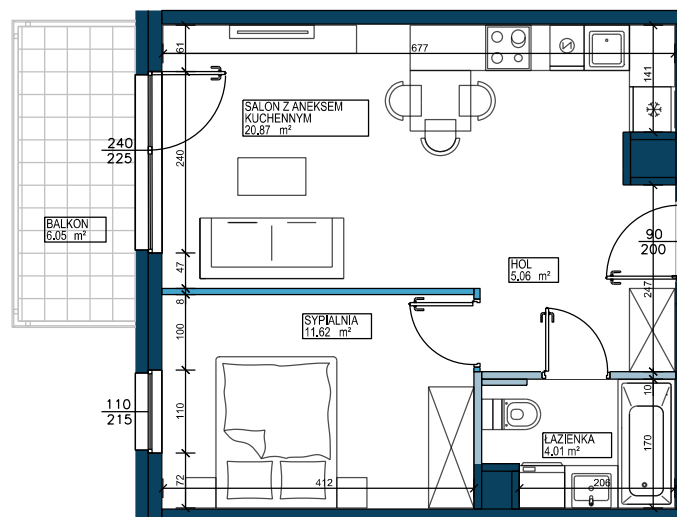
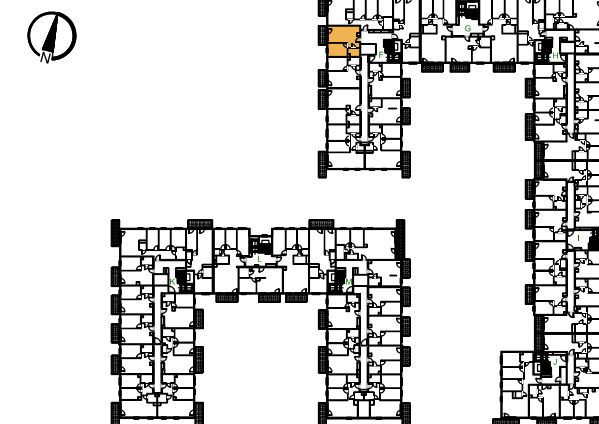


PIĘTRO 2
LICZBA POKOI 2

SCHEMAT INWESTYCJI



POŁOŻENIE LOKALU W BUDYNKU



HOL	5.06 m2
ŁAZIENKA	4.01 m2
SYPIALNIA	11.62 m2
SALON Z ANEKSEM KUCHENNYM	20.87 m2

POWIERZCHNIA UŻYTKOWA LOKALU 41.56 m2

BALKON 6.05 m2

POWIERZCHNIA UŻYTKOWA LOKALU BĘDZIE OKREŚLONA ZGODNIE Z ROZPORZĄDZENIEM MINISTRA ROZWOJU Z DNIA 11 WRZEŚNIA 2020 ROKU W SPRAWIE SZCZEGÓŁOWEGO ZAKRESU I FORMY PROJEKTU BUDOWLANEGO (DZ. U. Z 2020 R., POZ. 1333) PRZY UWZGLĘDNIENIU POLSKIEJ NORMY PN-ISO 9836:2015.

PRZESTRZEŃ POD TZW. SKOSAMI JEST ZALICZANA:

- W 100%, JEŚLI WYSOKOŚĆ POMIĘSZCZEŃ JEST RÓWNA LUB WIĘKSZA OD 2,20M,
- W 50%, JEŚLI JEST RÓWNA LUB WIĘKSZA OD 1,40M I MNIJSZA NIŻ 2,20M.

POWIERZCHNIE POMIĘSZCZEŃ, KTÓREJ WYSOKOŚĆ JEST MNIJSZA OD 1,40M NIE JEST ZALICZANA DO POW. UŻYTKOWEJ LOKALU. WYMARY PODANO W ŚWIETLE TYNKU.

LOKALIZACJE PRZYBÓRÓW SANITARNYCH PODANO W OPARCIU O PROJEKT BUDOWLANY I POGŁADOWY. KARTA KATALOGOWA MA CHARAKTER INFORMACYJNY I NIE STANOWI OFERTY ZGODNIE Z ZASADAMI KC. PODANE POWIERZCHNIE MOGĄ ULEC ZMIANOM NA ETAPIE WYKONAWCZYM I ZOSTANĄ ROZLICZONE ZGODNIE Z ZASADAMI UMOWY DEWELOPERSKIEJ/ PRZEDWSTĘPNEJ UMOWY SPRZEDAŻY.

LEGENDA:

- ścianki działowe - możliwość likwidacji w ramach zmian lokatorskich
- ścianki działowe - możliwość przesunięcia w ramach zmian lokatorskich
- ściany konstrukcyjne i obudowy pionów niepodlegające zmianom lokatorskim