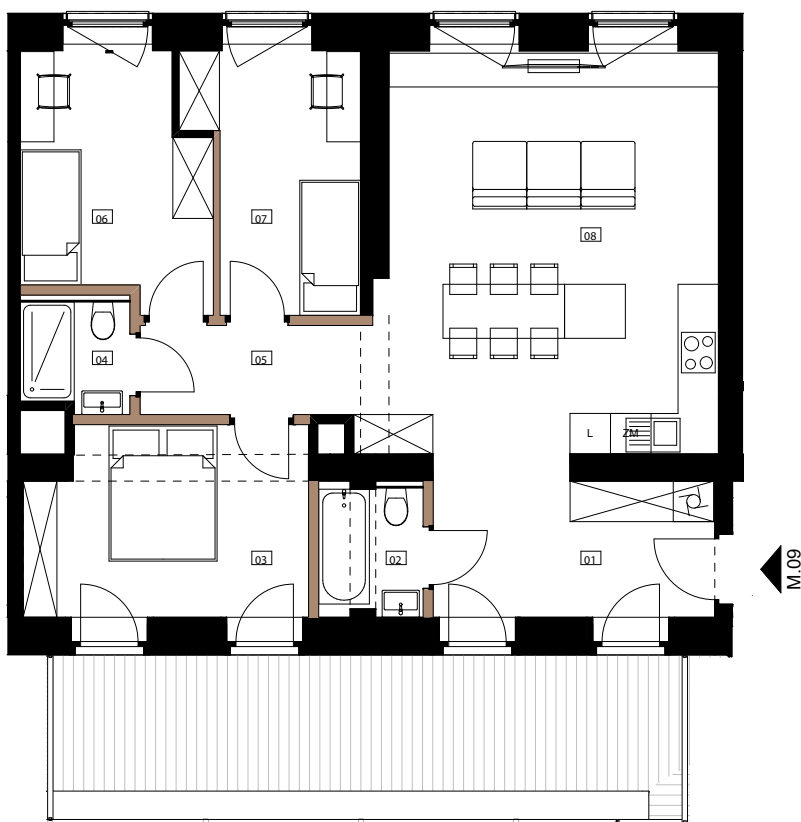




Piętro 1  
Lokal mieszkalny **M 09**

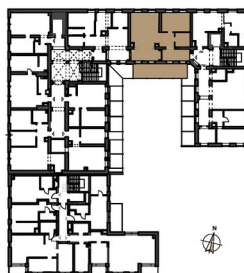


- Ścianki stałe bez możliwości demontażu
- Ścianki działowe z możliwością demontażu

W RAMACH CENY INDYWIDUALNA KONCEPCJA ARANŻACJI Z ARCHITEKTEM WNĘTRZ

UWAGI:

- Pomiary powierzchni wykonano wg normy PN-ISO 98 36:2015-12 /w świetle ścian z tynkiem/
- Karta katalogowa została wykonana na podstawie projektu budowlanego. W trakcie budowy mogą wystąpić niewielkie różnice wymiarów, powierzchni oraz przyborów sanitarnych.
- Pokazane na rysunku wyposażenie (meble, sprzęt AGD, wyposażenie sanitarne) jest przykładowe i ma na celu ułatwienie Klientowi aranżacji lokalu. Nie jest przedmiotem oferty i umowy sprzedaży lokalu.



M 09	pow. m <sup>2</sup>	
01	Przedpokój	9,07
02	Łazienka	3,02
03	Sypialnia	11,42
04	Wc	2,71
05	Korytarz	5,16
06	Pokój	9,55
07	Pokój	8,78
08	Salon z aneksem	29,05
<b>razem</b>	<b>78,76</b>	
Taras	19,02	

APARTAMENTY KLASY PREMIUM W SAMYM SERCU ŚLĄSKA.

