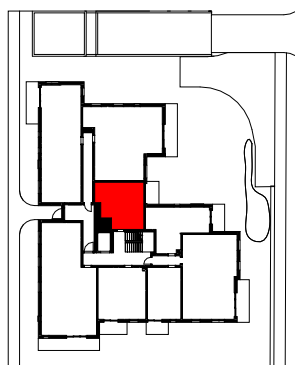
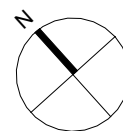
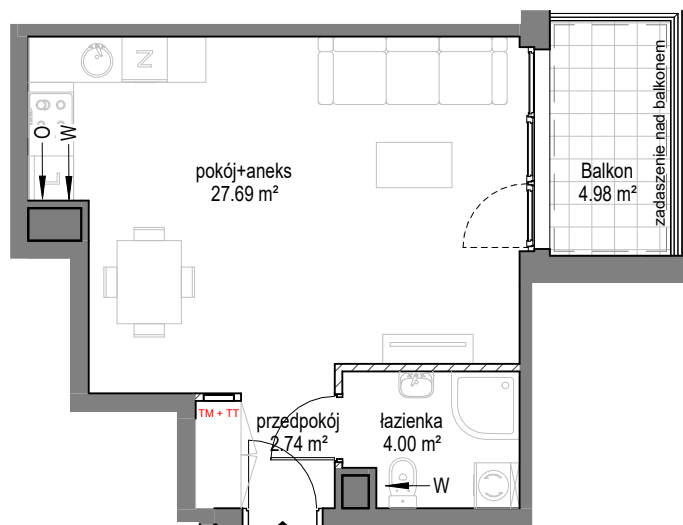


# Kobieli4

## BUDYNEK A Gdańsk, ul. Kobieli



### ROBYG

ROBYG JABŁONIOWA 2 Sp. z o.o.  
Al. Rzeczypospolitej 1 02-972 Warszawa  
TEL. (22) 419 11 00, FAX (22) 419 11 03

**B1 Architekci Sp. z o.o.**

Al. Grunwaldzka 4/6, 80-236 Gdańsk  
www.b1architekci.com

FAZA:	DATA:	NR MIESZKANIA:
3.A	01.02.2025	A.3.M03
IŁOŚĆ POKOI:	POW. UŻYTKOWA MIESZKANIA WG PN-ISO 9836:	34.43 m <sup>2</sup>
1	POW. MIESZKANIA POD ŚCIANKAMI:	0.43 m <sup>2</sup>
	ŁĄCZNA POWIERZCHNIA MIESZKANIA:	34.86 m <sup>2</sup>
PIĘTRO:	POW. BALKONU:	POW. LOGGI:
3	4.98 m <sup>2</sup>	
KLATKA:	POW. TARASU:	POW. OGRÓDKA:
A		

LEGENDA:		ŚCIANKI
		WYCIĄG WENTYLACYJNY
		MIEJSCE PODŁĄCZENIA OKAPU KUCHENNEGO

UWAGA:

- POWIERZCHNIE LICZONE WEDŁUG NORMY PN-ISO 9836
- ZE WZGLĘDU NA TRWAJĄCE PRACE PROJEKTOWE POWIERZCHNIE I/LUB WYMIARY MOGĄ ULEC ZMIANIE
- WYPOSAŻENIE TYLKO W CELACH PREZENTACJI, NIE STANOWI ZOBOWIĄZANIA UMOWNEGO
- NINIEJSZY PROJEKT NIE STANOWI OFERTY W ROZUMIENIU PRZEPISÓW KODEKSU CYWILNEGO
- WYJŚCIE NA TARAS/ LOGGIE/ - MOŻLIWA RÓŻNICA POZIOMÓW
- PIONY KANALIZACYJNE I PIONY WENTYLACYJNE STANOWIĄ CZĘŚĆ WSPÓLNA, INSTALACJI BUDYNKU
- W PRZYPADKU WYSTĘPOWANIA OTWORU REWIZYJNEGO NA PIONIE MUSI BYĆ ZAPEWNIONY DOSTĘP DO NIEGO, ZGODNIE Z DOKUMENTACJĄ TECHNICZNA
- W PRZYPADKU WYSTĘPOWANIA PODWÓJNYCH DRZWI BALKONOWYCH, TYLKO JEDNO SKRZYDŁO DRZWIOWE JEST WYPOSAŻONE W KLAMKĘ

### SCHEMAT LOKALU MIESZKALNEGO NAPIĘTRZE

SCHEMAT MA CHARAKTER JEDYNNIE POGIĄDOWY. W PRZYPADKU EWENTUALNYCH ROZBIEŻNOŚCI POMIĘDZY SCHEMATEM A PROJEKTEM BUDOWLANYM, WIĄŻĄCY JEST PROJEKT BUDOWLANY.