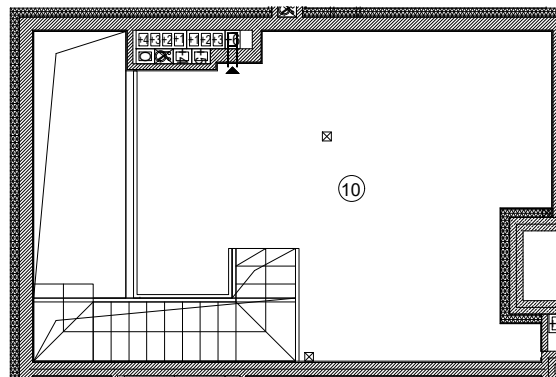
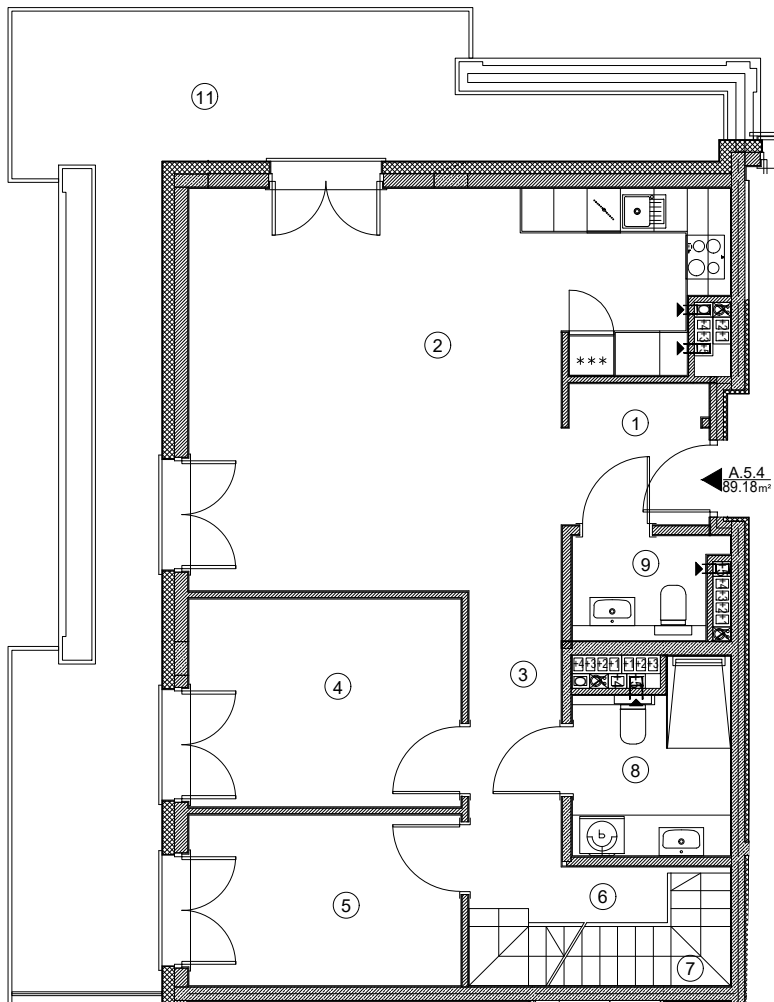


GEODEZYJNA INWENTARYZACJA POWIERZCHNI UŻYTKOWEJ LOKALU MIESZKALNEGO

Załącznik nr 1

- Lokal mieszkalny numer 36 (nr budowlany A.5.4)
- Powierzchnia użytkowa lokalu mieszkalnego = 89,18 m²
- Przynależna komórka nr -1.A.09 o pow. 6,48 m²
- Z lokalem związany jest udział 9566/448480



Inwestycja:

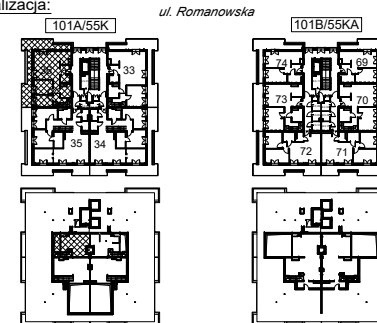
Zespół budynków mieszkalnych wielorodzinnych
"Villa Romanów"
Budynek 101 A i B
ul. Romanowska 55K,55KA
91-174 Łódź

Inwestor:

Apartamenty A-Z sp. z o.o.
ul. Płowiecka 109 B
04-501 Warszawa

Lokalizacja:

ul. Romanowska



Budynek	Kondygnacja	Piętro	Nr lokalu
101A/55K	+5	4	36
Nr	Nazwa	Powierzchnia [m ²]	
1	Przedpokój	3,60	
2	Salon z aneksem	32,17	
3	Komunikacja	5,29	
4	Pokój	10,23	
5	Pokój	8,44	
6	Garderoba	1,82	
7	Schody	3,87	
8	Łazienka	5,23	
9	Wc	2,72	
10	Antresola	15,81	
Powierzchnia użytkowa		89,18	
11	Taras	36,65	