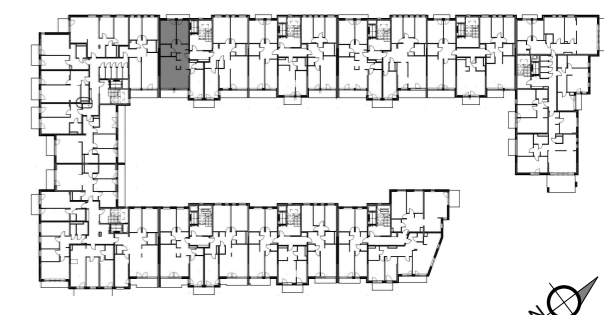


67/C/IV-3pka
67,55m²



nr lokalu proj. bud.	nr mieszkania	pietro / klatka sch.	
M67	67	IV / C	
powierzchnia (m ²)	balkon 2,92 m ² 7,10 m ²	ogródek --	ilość pokoi 3
67,55			3

SCHEMAT KONDYGNACJI - PIĘTRO IV



nr pomieszczenia	nazwa	powierzchnia
67/C/IV/1	Pokój dzienny/aneks kuchenny	26,82 m ²
67/C/IV/2	Sypialnia	11,32 m ²
67/C/IV/3	Sypialnia	14,45 m ²
67/C/IV/4	Łazienka	3,96 m ²
67/C/IV/5	Korytarz	11,00 m ²
razem powierzchnia użytkowa		67,55 m²

WSTĘPNA KARTA KATALOGOWA

- powierzchnie liczone wg normy PN-ISO 9836:1997 w stanie wykończonym
- suma pow. wszystkich pomieszczeń = powierzchnia użytkowa lokalu
- wymiary podane są w stanie wykończonym,
- wymiary i powierzchnie mogą ulec nieznacznym zmianom w fazie wykonawczej
- podłoga pod posadzki wykonane ze szlihty betonowej
- przewidywana grubość warstwy wykończeniowej podłóg 2 cm
- zabrania się ingerencji w elementy nośne budynku oraz sztafty instalacyjne

OBIEKT
BUDYNEK MIESZKALNY WIELORODZINNY
Z LOKALEM USŁUGOWYM I GARAŻAMI PODZIEMNYMI
Żyrardów, ul. Bielnikowa, dz. nr ew. 1614/21 1614/65 1614/66

INWESTOR
"Nowy Świat 11" Sp. z o.o. Sp. k.
05-077 Warszawa, ul. Rumiankowa 78

JEDN. PROJEKT.
PRACOWNIA PROJEKTOWA "BLANKO"
05-500 PRUSZKÓW ul. Powstańców 23/19
tel./fax +22/ 728 03 46
www.pblanko.com.pl pblanko@ppblanko.com.pl

zespół projektowy	GŁÓWNY PROJEKTANT mgr inż. arch. JERZY BLANCARD	data
	mgr inż. arch. TOMASZ BLANCARD mgr inż. arch. TOMASZ NOWICKI mgr inż. arch. PIOTR WYROBEK	02.2020

mieszkanie nr 67 / klatka sch. C

Legenda symboli instalacyjnych na oddzielnej stronie

