

Murapol Osiedle Szafirowe

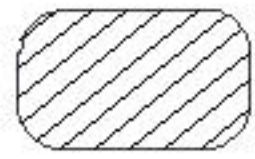
Gliwice | ul. Szafirowa

mieszkanie **6.B.5.05**

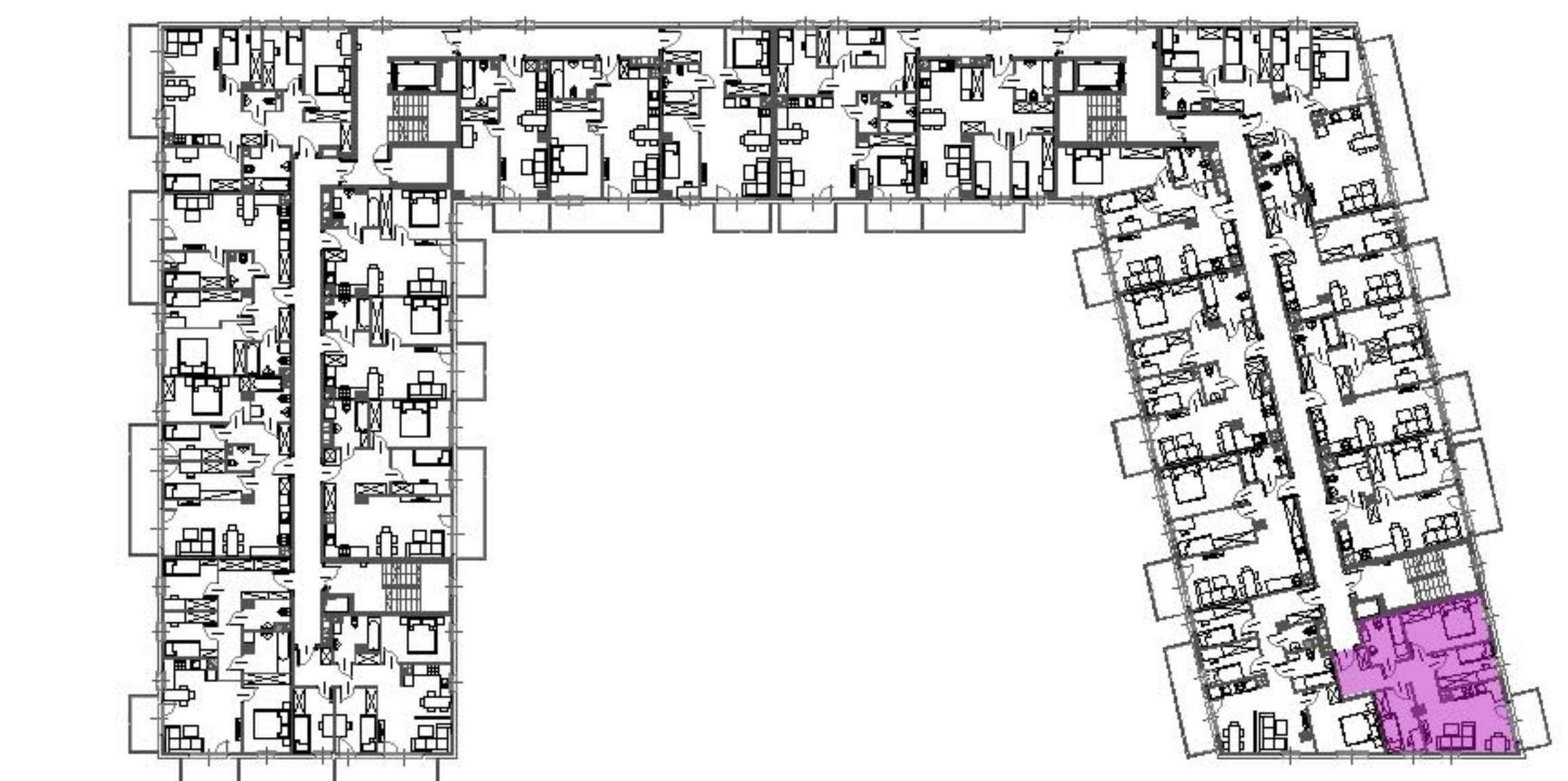
piętro **5**

budynek **nr 6**

| | |
|--------------------------|----------------------|
| 1. hol | 10,52 m ² |
| 2. łazienka | 5,28 m ² |
| 3. salon/ aneks kuchenny | 15,96 m ² |
| 4. sypialnia | 11,26 m ² |
| 5. sypialnia | 6,74 m ² |
| 6. sypialnia | 7,08 m ² |

 powierzchnia ścian działowych nadających się do demontażu **2,28m²**

metraż **59,12 m²**
balkon **4,50 m²**



0 1 2 5m

Podziałka podana z tolerancją +/- 5%
Aranżacja mieszkania ma charakter poglądowy.

Biuro Sprzedaży: Gliwice, ul. Szafirowa 59, T: 32 411 39 72, M: gliwice@murapol.pl. Centrala: Bielsko-Biała, ul. Partyzantów 51, T: 33 819 33 33, M: sekretariat@murapol.pl, murapol.pl

UWAGA: Powierzchnia liczona wg PN-ISO 9836; 1997. Na etapie projektu wykonawczego i realizacji obiektu mogą wystąpić korekty w powierzchni lokali i układzie ścian, powierzchnia liczona w stanie wykończonym. Do obliczeń przyjęto 1,5 cm tynku. Do powierzchni użytkowej lokalu wlicza się powierzchnię pod ścianami działowymi, nadającymi się do demontażu.