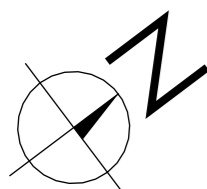
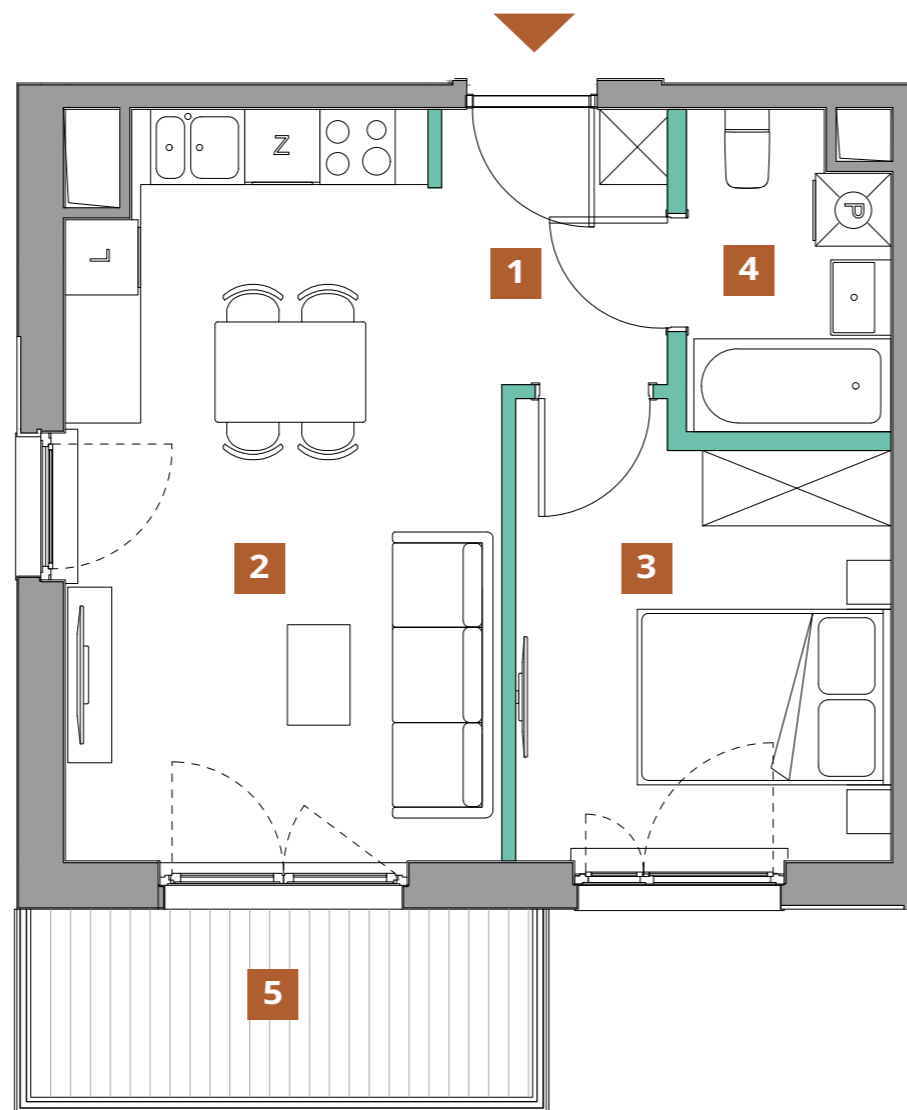
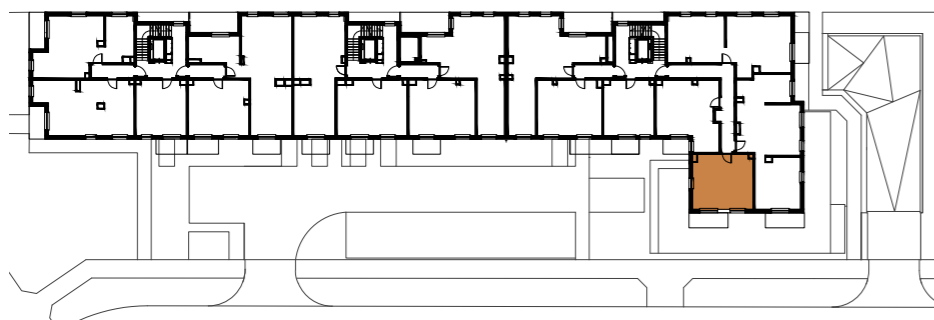


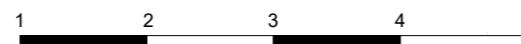
KARTA MIESZKANIA 69 | 2 pokoje | 37,41m²



UL. POWSTAŃCÓW ŚLĄSKICH



1. Powierzchnia Użytkowa Lokalu Mieszkalnego obejmuje powierzchnię wszystkich pomieszczeń mierzoną zgodnie z rozporządzeniem Ministra Rozwoju z dnia 11 września 2020r. w sprawie szczegółowego zakresu i formy projektu budowlanego w oparciu o wytyczne normy PN-ISO 9836: 2022-07.
2. Urządzenia sanitarne, kuchenne, umeblowanie oraz drzwi wewnątrzlokalowe nie stanowią wyposażenia lokalu.
3. Lokalizacja przyborów sanitarnych, rozmieszczenie punktów instalacyjnych itp. podano zgodnie z projektem budowlanym. Mogą wystąpić niewielkie różnice usytuowania tych elementów powstałe w trakcie realizacji prac budowlanych.



ŚCIANY DZIAŁOWE

Niniejszy plan ma charakter informacyjny - marketingowy i nie stanowi oferty w rozumieniu Kodeksu Cywilnego.



UL. POWSTAŃCÓW ŚLĄSKICH, WARSZAWA

KLATKA III
PIĘTRO 3
LICZBA POKOI 2

NR LOKALU 69

POWIERZCHNIA UŻYTKOWA 37,41m²

WYKAZ POMIESZCZEŃ

1. KORYTARZ	4,19m ²
2. SALON + ANEKS KUCHENNY	19,02m ²
3. SYPIALNIA	10,28m ²
4. ŁAZIENKA	3,92m ²

Powierzchnia pod ścianami działowymi 1,03m²

5. BALKON 6,00m²