



Grupa Akropol Inwestycje
ul. Niepodległości 11b
62-030 Luboń

tel. +48 61 893-50-89
tel. kom. 601-659-589
fax. +48 61 893-50-89

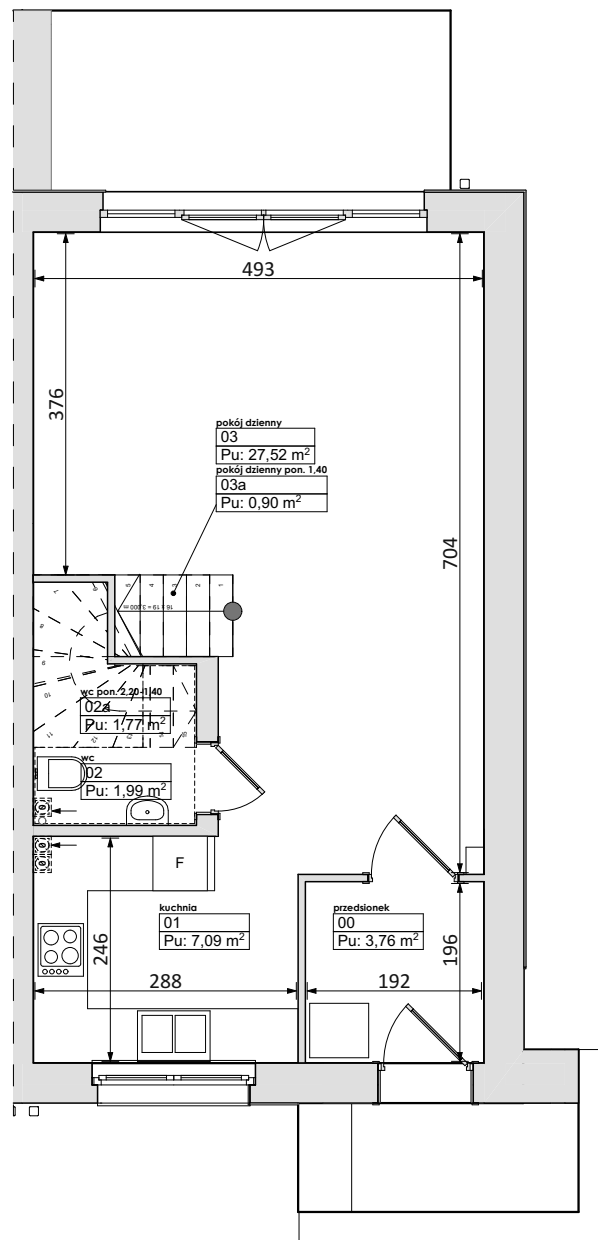
kontakt@akropol-inwestycje.pl

- spokój z dala od zgiełku aglomeracji
- to idealne miejsce dla Ciebie!

- komfortowy i nowoczesny dom w zabudowie bliźniaczej pozwoli Ci czerpać radości życia właśnie tak jak lubisz

| Kondygnacja | Numer pom. | Nazwa pomieszczenia | Pow. podłogi |
|--------------------|------------|-------------------------|----------------------|
| M3 pow. podstawowa | | | |
| Parter | 00 | przedsiónek | 3,76 |
| Parter | 01 | kuchnia | 7,09 |
| Parter | 02 | wc | 1,99 |
| Parter | 02a | wc pon. 2,20-1,40 | 1,77 |
| Parter | 03 | pokój dzienny | 27,52 |
| Parter | 03a | pokój dzienny pon. 1,40 | 0,90 |
| Poddasze | 04 | komunikacja - schody | 2,85 |
| Poddasze | 05 | korytarz | 3,10 |
| Poddasze | 06 | pokój 3 | 9,47 |
| Poddasze | 07 | łazienka | 7,11 |
| Poddasze | 08 | pokój 1 | 9,81 |
| Poddasze | 09 | pokój 2 | 9,86 |
| | | | 85,23 m ² |

rzut parteru



Możliwość indywidualnej aranżacji ścian działowych,
rozmieszczenia punktów elektrycznych oraz wodno – kanalizacyjnych wg. koncepcji klienta

Kamionki
ul. Spacerowa



Powyższe rysunki mają charakter poglądowy. Zastęgujemy sobie prawo do wprowadzenia zmian.

powierzchnia mieszkania 85,23 m²



Grupa Akropol Inwestycje
ul. Niepodległości 11b
62-030 Luboń

tel. +48 61 893-50-89
tel. kom. 601-659-589
fax. +48 61 893-50-89

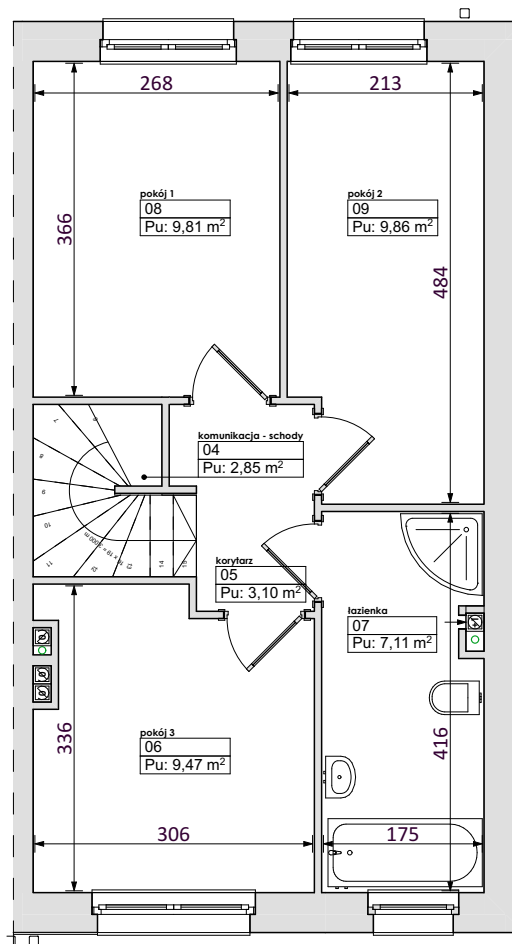
kontakt@akropol-inwestycje.pl

- spokój z dala od zgiełku aglomeracji
- to idealne miejsce dla Ciebie!

- komfortowy i nowoczesny dom w
zabudowie bliźniaczej pozwoli Ci
czerpać radości życia właśnie tak jak
lubisz

| Kondygnacja | Numer pom. | Nazwa pomieszczenia | Pow. podłogi |
|--------------------|------------|-------------------------|----------------------|
| M3 pow. podstawowa | | | |
| Parter | 00 | przedsionek | 3,76 |
| Parter | 01 | kuchnia | 7,09 |
| Parter | 02 | wc | 1,99 |
| Parter | 02a | wc pon. 2,20-1,40 | 1,77 |
| Parter | 03 | pokój dzienny | 27,52 |
| Parter | 03a | pokój dzienny pon. 1,40 | 0,90 |
| Poddasze | 04 | komunikacja - schody | 2,85 |
| Poddasze | 05 | korytarz | 3,10 |
| Poddasze | 06 | pokój 3 | 9,47 |
| Poddasze | 07 | łazienka | 7,11 |
| Poddasze | 08 | pokój 1 | 9,81 |
| Poddasze | 09 | pokój 2 | 9,86 |
| | | | 85,23 m ² |

rzut piętra



Możliwość indywidualnej aranżacji ścian działowych,
rozmieszczenia punktów elektrycznych oraz wodno – kanalizacyjnych wg. koncepcji klienta



Powyższe rysunki mają charakter poglądowy. Zastęgamy sobie prawo do wprowadzenia zmian.

powierzchnia mieszkania 85,23 m²