

lokal mieszkalny

karta informacyjna inwestycji



data sporządzenia karty 21/10/2024

LOKAL NR 123

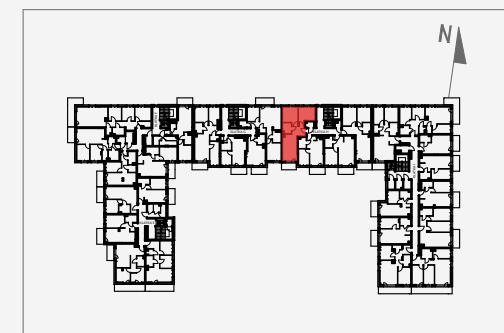
PIĘTRO	1
POKOJE	3
KLATKA	H
POWIERZCHNIA ROZLICZENIOWA	54,00 m ²
POWIERZCHNIA UŻYTKOWA	52,91 m ²

HOL	6,38 m ²
ŁAZIENKA	4,48 m ²
POKÓJ 1	12,30 m ²
POKÓJ 2	12,26 m ²
POKÓJ Z ANEKSEM KUCHENNYM	17,49 m ²

POWIERZCHNIA POD ŚCIANKAMI DZIAŁOWYMI	1,09 m ²
--	---------------------

BALKON	4,80 m ²
--------	---------------------


POŁOŻENIE LOKALU W BUDYNKU A

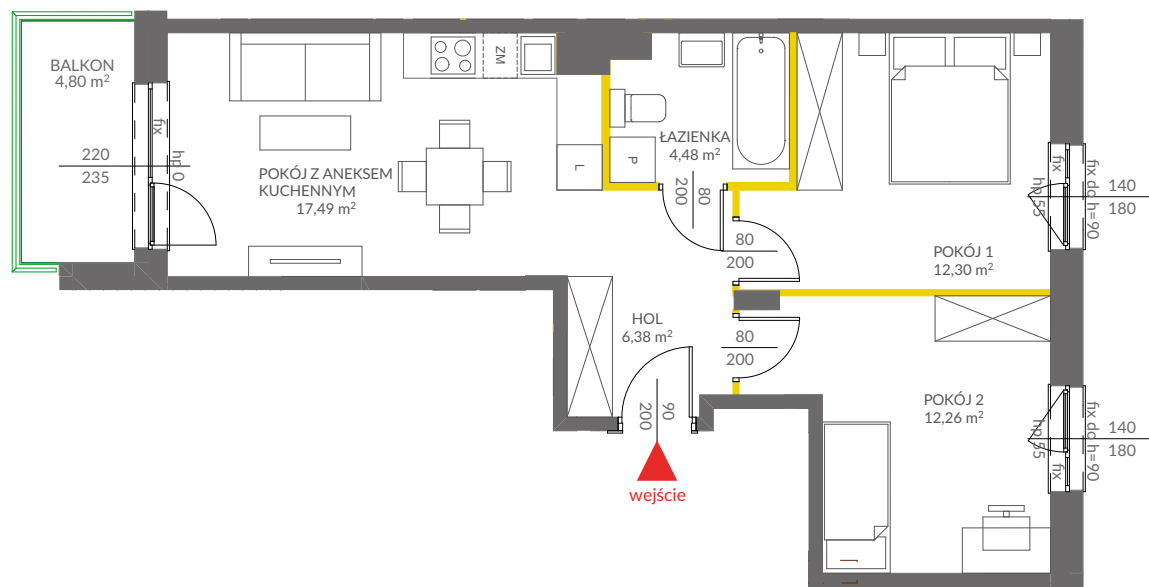


MIESZKANIE POWTARZALNE: 127



Adres inwestycji: Warszawa, ul. Marii Callas 18A

BIURO SPRZEDAŻY

 22 113 95 15



LEGENDA:

-  ścianki działowe nadające się do demontażu
-  ściany obudowy pionów instalacyjnych



VICTORIA 2019

Powierzchnia lokalu obliczona została zgodnie z Polską Normą PN-ISO 9836:2015-12, powołaną w rozporządzeniu Ministra Rozwoju z dnia 11 września 2020 roku w sprawie szczegółowego zakresu i formy projektu budowlanego. Powierzchnia rozliczeniowa lokalu, uwzględniająca powierzchnie pod ściankami działowymi, służy do ustalenia ceny sprzedaży. Powierzchnia użytkowa lokalu służy do celów ewidencyjnych i wieczystoksięgowych. Instalacja wodna i kanalizacyjna doprowadzona do kuchni, łazienki i WC, zakończona korkami, nie schowana w ścianach. Rozprowadzenie instalacji pod przybory leży po stronie Nabywcy. Meble, biały montaż oraz drzwi wewnętrzne nie stanowią elementu wyposażenia lokalu. Deweloper zastrzega sobie możliwość wprowadzenia niewielkich zmian w dalszym etapie inwestycji. Przedstawiona aranżacja lokalu jest przykładowa. Wymiary okienne podane są w świetle muru od strony zewnętrznej.