

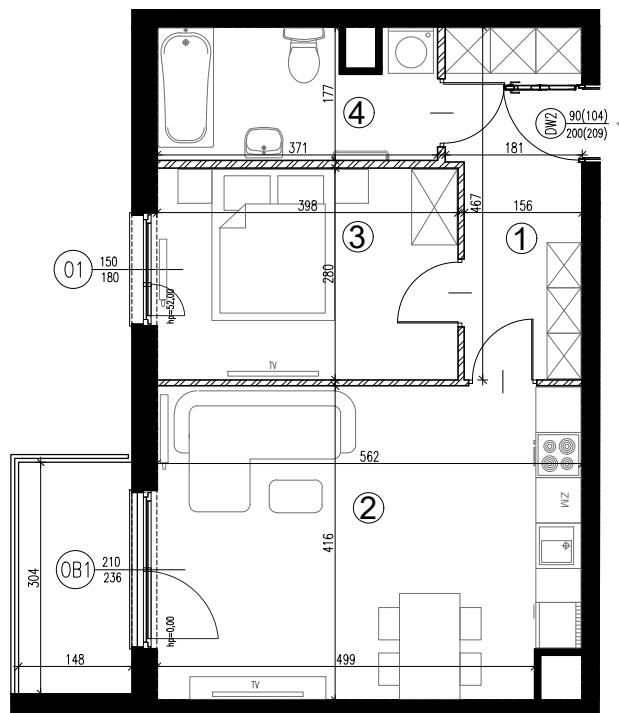
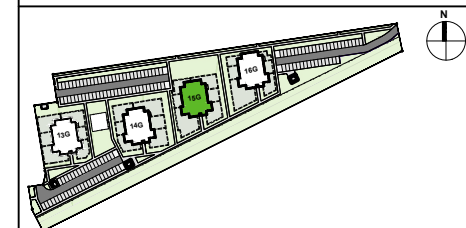
15G.67 (19) | powierzchnia: 47,48 m<sup>2</sup>

piętro III | 2 pokoje | balkon 4,50 m<sup>2</sup>

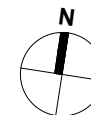
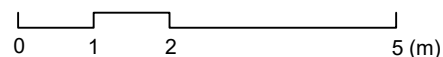
ZESPÓŁ CZTERECH BUDYKÓW MIESZKALNYCH  
ZIELONE ZAMIENIE 10



ORIENTACJA



▨ ŚCIANY DZIAŁOWE  
■ ŚCIANY NIEROZBIERALNE



**INWESTOR:**

ZIELONE ZAMIENIE 3 SP. Z O.O  
ul. Żaryna 2B, 02-593 Warszawa

**DEWELOPER:**

WHITE STONE DEVELOPMENT SP. Z O.O  
ul. Żaryna 2B, 02-593 Warszawa

**PROJEKTANT:**

STUDIO CITY architekci SP. Z O.O SP. K  
ul. Lekarska 8, 00-610 Warszawa  
ul. Wincentego Pola 2/1, 71-342 Szczecin

| POWIERZCHNIA |                 |                       |       |
|--------------|-----------------|-----------------------|-------|
| Nr           | NAZWA           | POW.(m <sup>2</sup> ) |       |
| 1            | PRZEDPOKÓJ      | 7.60                  |       |
| 2            | POKÓJ Z ANEKSEM | 22.73                 |       |
| 3            | POKÓJ           | 11.05                 |       |
| 4            | ŁAZIENKA        | 6.10                  |       |
|              |                 | SUMA                  | 47.48 |
| BALKON       |                 |                       | 4.50  |

UWAGI:

\* OKNO Z BLENDAŃ OKIENNĄ  
WYMIAR PODANY W NAWIASIE DOTYCZY WYSOKOŚCI  
W ŚWIETLE MURU OD STRONY WEWNĘTRZNEJ  
-Powierzchnia ogródka liczona do osi żywoplotu  
-Powierzchnie pomieszczeń podano z uwzględnieniem grubości  
tynków, zgodnie z normą PN-ISO 9836  
-Powierzchnie oraz wymiary mogą ulec niewielkim zmianom w  
trakcie realizacji obiektu.